



ダリヤスプレーヤー保証書 (#2、#10 共用)

期間	お買い上げ日		本体は1年間 消耗部品は除く
	年	月 日	
お客様	ご芳名		
	ご住所		
取扱販売店、住所、TEL			
㊞			

この度は、ダリヤ印製品をお買い上げいただきまして、有難うございます。
お客様の正常なご使用状態で、万一故障した場合には、本保証規定により修理致しますので弊社スプレーサービス部まで商品をお送りください。

マルハチ産業株式会社

東京都港区芝 4-12-2 TEL.03-5443-8611

キリトリ線

●保証規定

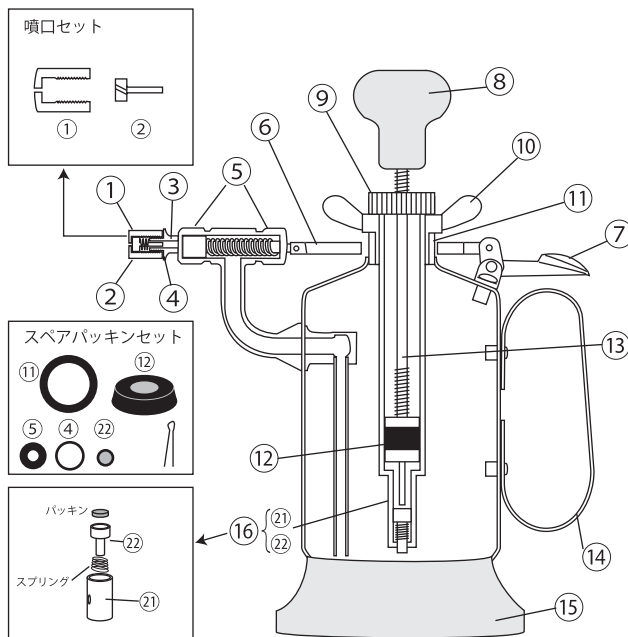
1. 正常なお取り扱いにもかかわらず、万一故障した場合には無償で修理させていただきます。
2. ただし次のような場合には、保証期間内でも有料修理となります。
 - ・本保証書のご提示がない場合。(お買い上げ販売店印なき場合は無効となります。)
 - ・使用上の誤り、弊社指定サービス員以外の手によって行なわれた修理、改造が原因で起こった故障。
 - ・お買い上げ後の輸送、移動落下等による故障及び損傷。
 - ・火災、地震、水害、その他天災、地変などによる故障及び損傷。
3. 保証期間はお買い上げいただいた日から1年間といたします。
4. 本保証書は再発行いたしませんので大切に保管して下さい。また、本保証書は日本国内においてのみ有効です。
5. 製品の修理可能期間はお買い上げ後7年間です。

●使用上の注意 ～必ずお読み下さい～

1. 金属部は真鍮(クロームメッキ)・ステンレス(#304)材を使用しておりますが、塩素系の液体を使用した場合、変色する事があります。
2. パッキン類は耐油性の材料を使用しておりますが、塩酸などの酸性の薬品、シンナーなどの溶剤、ガソリンなどの揮発性のある液体、ペンキ、のり、マシン油などの粘性のある液体、及びお湯は使用しないで下さい。
3. 殺虫・消毒剤等のご使用時は、お子様の手に触れない様にし、使用後は真水で数回噴霧してスプレー本体に液を残さないで下さい。
4. 使用後はタンク内の残留液は捨て、ポンプは柔らかい布などで拭いて乾燥させて下さい。タンク内に液を残したままにすると緑青の発生する原因になります。
5. 構造図の①、③、⑤、⑨、⑬が取り外しできます。
①、⑬の中には細かい部品が入っていますので外す時、紛失しない様注意して下さい。

●取り扱い説明

- ・ポンプ⑩を取り外し、液体をタンクに八分目入れ蓋をし、ツマミ⑧を上下15回位圧縮した後レバー⑦を押しますと、ノズル①から霧が飛散し快適にご使用になれます。
- ・使用後はポンプ⑩を取り外し、タンク内の圧縮空気を開放して下さい。
(簡単な修理の方法)
- ・霧の出る状態が悪い時は、ノズル①を取り外して水洗い等をして中のゴミを取り除いて下さい。
その時、中に入っている駒②を紛失しない様、気をつけて下さい。これがないと水鉄砲の状態になり、霧になりません。
- ・⑬が消耗しますと、ポンプ⑩の中に液体が逆流することがありますので取り換えて下さい。(プライヤーでははずせません)
- ・⑧の押し具合が重い時は、パッキン⑫にマシン油を塗って下さい。
又パッキン⑫が摩耗しますと、ポンプ⑩に圧力がかからなくなります(スカスカの状態)ので、取り換えて下さい。
割りピンをはずせば、どなたにも簡単に交換できます。



※製品に関するお問い合わせ及び修理、部品などのご用命につきましては、弊社まで直接ご連絡下さい。

マルハチ産業株式会社

東京都港区芝 4-12-2 TEL.03-5443-8611 FAX.03-5443-8614

DAHLIA SPRAYER

#2 (320ml)

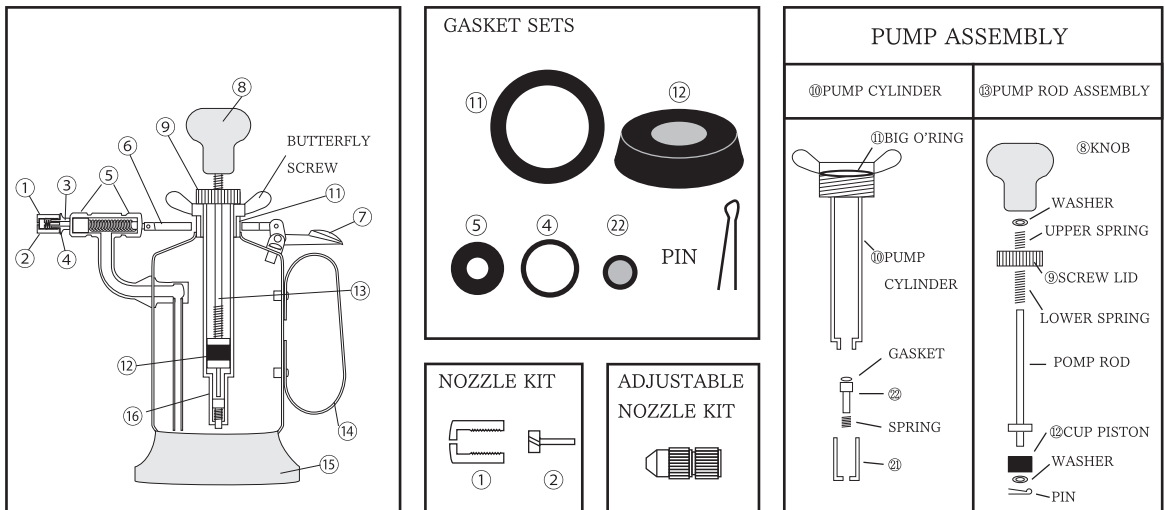
#10 (920ml)

How to operate :

Unscrew butterfly screw, remove pump and fill tank only to 80% capacity and replace pump and screw on securely. Build up pressure in tank by ⑧ working pump until the air fills tank (pumping operation becomes heavy). To spray, point ① nozzle at object and press ⑦ trigger with thumb, and mist will spurt from ① nozzle.

Maintenance :

1. After using, remember to release the air in tank completely by pressing ⑦ trigger turning the tank upside-down, and then loosen butterfly screw.
2. When the mist does not spurt out smoothly, remove nozzle and clean it with pure water. Please pay attention not to lose ② inner nozzle (can not get the mist without ② inner nozzle).
3. When the ⑩ valve becomes worn-out the liquid will flow backward into ⑩ pump cylinder. Just change for new one.
4. When operation of the handle of pump becomes heavy, apply some grease to ⑫ gasket or change for new gasket.



Maruhachi Industry Co., Ltd.

No.12-2, Shiba, 4-Chome, Minato-Ku, Tokyo, Japan

TEL 81-3-5443-8611 FAX 81-3-5443-8614

E-mail : maruhachi@muc.biglobe.ne.jp

Web : <http://www.maruhachi08.co.jp>