

EA115MM-23A (ハンドスプレー)取扱説明書

Ver.1.0

このたびは、当商品をお買い上げ頂き誠にありがとうございます。
製品を安全にご使用頂く為にも、取扱説明書をよくお読み頂きますようお願い致します。



警告

- ・圧力のかかったスプレーを、直射日光にさらさないで下さい。
- ・使用后、タンク内に液体を入れたままにしないで下さい。

仕様

- ポリエチレン製タンク
- タンク容量…11.4ℓ
- 使用液体…水・除草剤・殺菌剤等
- ノズル長…450mm
- ホース長…850mm
- サイズ…φ200×810(H)mm
- 重量…1.5kg
- 付属…ポリマー・真鍮製ノズル

各部名称



注意

- ・使用時は、保護メガネ等の保護具を身に付けて下さい。
- ・圧力をかけたまま、キャップを外さないで下さい。
- ・ポンプ作業時、ポンプ解除時などは、ポンプの上に顔を近づけないで下さい。(内容液が顔にかかる危険があります。)
- ・ポンプハンドル以外の手段で、ポンプに圧力を掛けないで下さい。
- ・本体を、加工・分解・修理しないで下さい。
- ・可燃性物質、揮発性物質、アルカリ・酸性等の容器やポンプに影響を与えるものは使用しないで下さい。
- ・必ず充填前には、液体のラベルを読み、スプレー使用に危険性がないか確認して下さい。

●タンクにホースを接続



アウトレットチューブをタンクアダプターに通して入れ、ナットをしっかり締める。

●ノズル/延長ノズル



作業に適したノズルを選びシャットオフハンドルに取り付けて下さい。
また、必要に応じて延長ノズルを使用して下さい。

●フィルター

アウトレットチューブの先端に付いているフィルターは、噴霧中に異物が詰るのを防ぎます。
洗浄する時は、チューブから引き抜いて下さい。
洗浄後は、フィルターをチューブ先端にはめ、
右図のようにフィルターがタンクの底にある事を確認して下さい。



●使用前に…

- 1.タンクに取付けたキャップが、しっかりと締まっているか確認する。
- 2.ホースにひび割れ・損傷・劣化が無い点検し、異常のある時は使用を中止して下さい。
- 3.ポンプハンドルを外し、タンクの内外・上底部に、錆などが発生していないか点検して下さい。
何らかの欠陥箇所がある時は、タンク破裂の危険があるので、使用しないで下さい。
- 4.漏れ部分に、ツギアテ補修を行わないで下さい。破裂の危険性と人身事故の危険があります。

※以下の充填・加圧・スプレー点検は水を使用して行って下さい。

- 1.ポンプハンドルを10～20回上下させて、漏れを点検します。
- 2.シャットオフハンドル部分を体から離してレバーを握り、ノズルに詰まりがないかを確認します。
- 3.点検で不備がなければ、圧力を解除し、タンクを空にしてから次の作業に移って下さい。



正しい加圧をかける為、タンクを目盛以上に液体を入れしないで下さい。

●充填

※充填前に使用する液体の注意書きをよく読み、準備して下さい。

- 1.ポンプハンドルを反時計方向に回して外します。
- 2.液体をタンクに入れて下さい。目盛以上に入れないで下さい。
入れ過ぎると、適正なポンプ操作ができなくなります。
- 3.ポンプに汚れ等がついていない事を確認し、ポンプハンドルを戻し、しっかりと締めます。

●加圧・スプレー作業



注意：使用時は、保護めがね等の保護具を身に付けて下さい。

ポンプハンドル



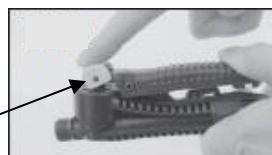
4:ノズルの先を回転させてスプレーパターンを調節して下さい。

- 1:ハンドルを時計方向に回転させ締める。
ハンドルのロックを解除する時は反時計方向に、1/4回転させて下さい。
- 2:ハンドルを上下させて手応えを感じるまで、加圧して下さい。
- 3:加圧後、ハンドルをロックし、スプレーして下さい。

●連続スプレー

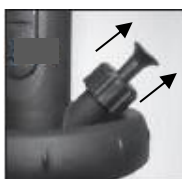
ハンドルを握り、灰色のロックングをノズル方向に動かすと、ハンドルを握った状態になり、連続スプレーができます。
中止する時は、ハンドルを握りロックングを手前に動かして下さい。

ロックング



●圧力解除

リリースバルブを内部の圧力がなくなるまで引いて下さい。
内部の圧力を放出中はエア－に気を付けて下さい。



●メンテナンス

- ・水だけでタンクをすすぎ、一度タンクを空にして、再び水を目盛まで入れシャットオフハンドルを握り、ノズル内を洗浄します。
- ・圧力を解除し(上記参照)、タンクを空にし、ポンプを外します。
- ・タンクを上下逆さまにし、ポンプと一緒に充分乾燥させて下さい。
- ・ポンプロッドに定期的にオイルを10～12滴注して下さい。

●トラブルガイド

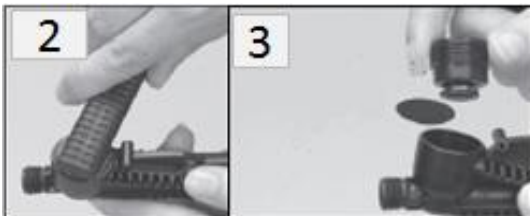
- ・タンクに圧力はあるがスプレーしない。

 **注意:**タンク内の圧力は事前に抜いて下さい。

(シャットオフハンドルの洗浄)



1: ハンドルを上にあげ外す。



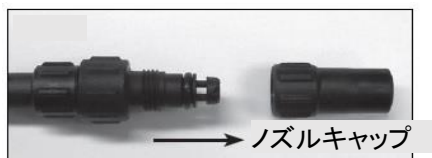
2・3: ハンドルの手元の裏に凹みがあり、それを噛み合わせて反時計方向に回して外し、内部を洗浄する。



プランジャーを取り付けボディと面一になるまで締め付け、ハンドル、ロッキングを取り付ける。
(締めすぎると噴霧しません。)

(ノズルの洗浄)

ノズルキャップを反時計方向に回して外し、洗浄して下さい。



改造はしないでください。



- ・本機の寿命を著しく損ねる場合があります。
- ・ご使用者が怪我をする場合があります。
- ・作業工程に支障を来たす場合があります。

株式会社 エスコ

本社 / 〒550-0012 大阪市西区立売堀3-8-14

TEL: (06)6532-6226 FAX: (06)6541-0929

21.Jun.