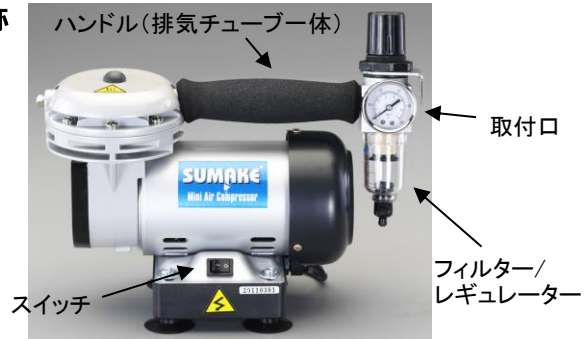


この度は、当商品をお買い上げ頂き誠にありがとうございます。  
ご使用に際しましては、取扱説明書をよくお読み頂きますようお願い致します。

## ◆仕様

- ・電源…AC100V(50/60Hz)
- ・原動機定格出力…125W(1/6HP)
- ・使用最高圧力…0.4MPa
- ・吐出し空気量…42L/min(50Hz)  
51L/min(60Hz)
- ・取付口…1/8" Rc
- ・フィルター/レギュレーター付き
- ・オイルレスタイプ

## ◆各部名称



### 注意事項(操作の前に必ず読み、十分理解して下さい)

- 1、不必要に稼働させないで下さい。(作業をしない時は電源スイッチを切っておく)
- 2、調整や部品交換時はプラグを電源から必ず外して下さい。
- 3、コードを引っ張って電源ソケットから抜かないで下さい。コードを熱いものや尖ったものに触れない様にして下さい。
- 4、水平で安定した場所でご使用下さい。
- 5、スプレーの際は換気を充分行なって下さい。
- 6、スプレー中に飲食・喫煙はしないで下さい。
- 7、塗装時にはマスクと保護メガネを着用して下さい。人に向けてスプレーしないで下さい。
- 8、使用後はタンクの残圧を抜いて下さい。
- 9、爆発の可能性がある場所では絶対に使わないで下さい。
- 10、震動は避けてください、稼働時に移動はしないで下さい。

## エアフィルター・レギュレーター

- ・沈みプラグが取り付けられている反対側に圧力ゲージを取り付けてください。

### ◆取り付け方法

- ① 取り付け方向…エアの流れは本体上の [IN][OUT] マークの指示に従ってください。
- ② 取り付け姿勢…排水口を下へ向けて下さい。
- ③ 取り付け位置…できる限り保護を必要とする器具へ近づけて下さい。
- ④ 取り付け場所…直射日光を避け、熱源や有害物質から充分距離を取って下さい。
- ⑤ 排水口の真下に排水管等を設置し、適度に排水を行って下さい。
- ⑥ 最大圧力範囲は0.15MPa(15kgf/cm<sup>2</sup>)以下です。



### ◆レギュレーターの調整方法

#### ・圧力調整

- 調整弁を上方へ引き、**時計方向へ回すと、圧力が上がります。**  
**反時計方向に回すと圧力が下がります。**  
必要圧力まで調整したら、調整弁を下へ押し、ロック状態にします。

### ◆エアフィルターの排水方法

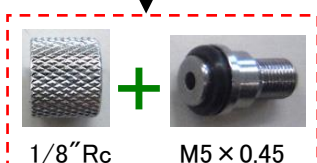
- ① 空気圧がある時は、下部の排水弁を垂直状態にする事ですぐに排水をします。
- ② 水位のレベルが上限を超えない様に、こまめに排水して下さい。

### ◆メンテナンス

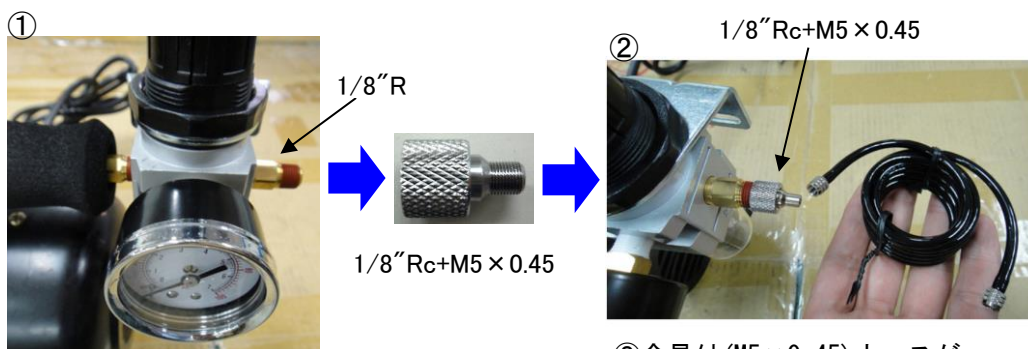
- ① コンプレッサーを停止し、ライン内の圧力エアを排出します。
- ② ボールを反時計方向に回して取り外し、フィルターを取り出します。
- ③ フィルターにエアブローをかけて清掃して下さい。
- ④ きれいな布でボール部分を拭いて下さい。ただし、溶剤などは使用しないで下さい。

### ◆継ぎ手使用方法

2種類の継ぎ手が付属しています。  
それぞれの継ぎ手を使って、ホースやエアブラシを接続することができます。  
(ホース・エアブラシは別売りです。)



◆ 継ぎ手使用方法(続き)



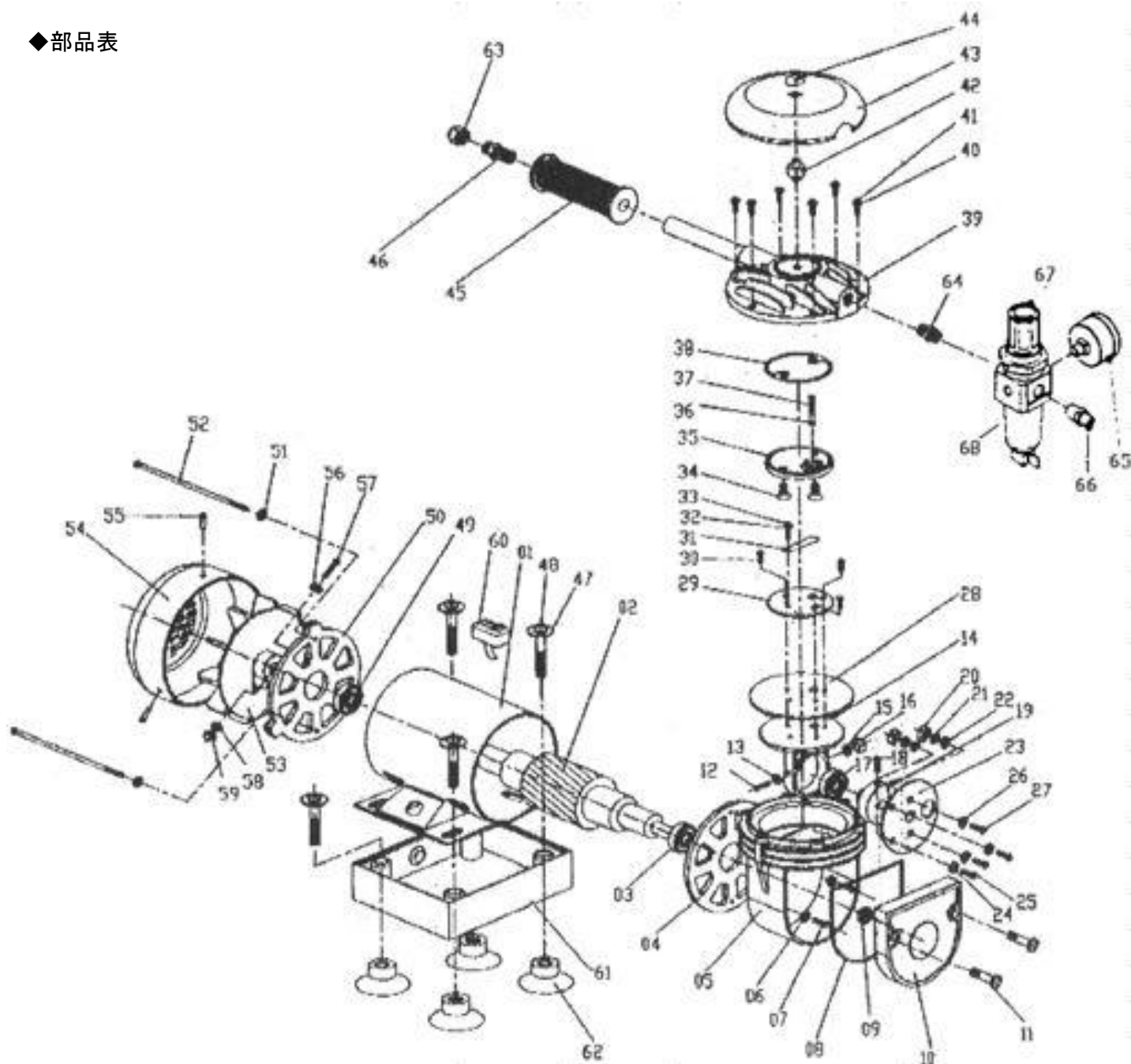
① 1/8"R 継ぎ手をフィルター出力側に差し込んで下さい。

② 金具付 (M5 x 0.45) ホースが接続できます。

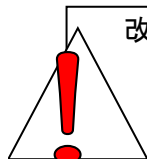
◆ トラブルシューティング

状況	推測される原因	対処
① 圧力が上がらない	1.エアバルブまたはプレート(38・33)の不良 2.ダイヤフラムの不良 3.ネジ(42)6本が緩んでいる 4.ホースがきつく締めり過ぎている 5.ホースが漏れている	1.部品の交換 2.部品の交換 3.ネジをしっかり締める 4.ホースを少し(1/4回転)緩める 5.漏れを塞ぐかホースを交換する
② 操作音が大きい	1.ネジ(42)6本が締めり過ぎている 2.ベアリングの欠陥	1.一旦ネジを緩め適切に締め直す(締め過ぎない) 2.購入代理店へ相談する
③ 動かない	1.モーターの欠陥	1.購入代理店へ相談する

◆ 部品表



No.	Part No.	Description	Q'ty	No.	Part No.	Description	Q'ty
1	MC6601R-01	Housing	1	35	MC6601R-35	Air Valve Plate	1
2	MC6601R-02	Armature	1	36	MC6601R-36	Screw	1
3	MC6601R-03	Bearing	1	37	MC6601R-37	Spring	1
4	MC6601R-04	Front Body Cover	1	38	MC6601R-38	Bolster	1
5	MC6601R-05	Air Tank	1	39	MC6601R-39	Air Outlet	1
6	MC6601R-06	Washer	1	40	MC6601R-40	Screw	1
7	MC6601R-07	Screw	1	41	MC6601R-41	Pan Head Screw	1
8	MC6601R-08	Seal	1	42	MC6601R-42	Plastic Connector	1
9	MC6601R-09	Bearing	1	43	MC6601R-43	Cover	1
10	MC6601R-10	Cover	1	44	MC6601R-44	Plastic Nut	1
11	MC6601R-11	Screw	1	45	MC6601R-45	Handle	1
12	MC6601R-12	Screw	1	46	MC6601R-46	Connector	1
13	MC6601R-13	Washer	1	47	MC6601R-47	Washer	1
14	MC6601R-14	Air Tank Bracket	1	48	MC6601R-48	Screw	1
15	MC6601R-15	Washer	1	49	MC6601R-49	Bearing	1
16	MC6601R-16	Nut	1	50	MC6601R-50	Rear Body Cover	1
17	MC6601R-17	Bearing	1	51	MC6601R-51	Washer	1
18	MC6601R-18	Screw	1	52	MC6601R-52	Screw	1
19	MC6601R-19	Eccentric Seat	1	53	MC6601R-53	Motor Fan	1
20	MC6601R-20	Nut	1	54	MC6601R-54	Fan Cover	1
21	MC6601R-21	Washer	1	55	MC6601R-55	Screw	1
22	MC6601R-22	Washer	1	56	MC6601R-56	Washer	1
23	MC6601R-23	Set Plate	1	57	MC6601R-57	Screw	1
24	MC6601R-24	Washer	1	58	MC6601R-58	Washer	1
25	MC6601R-25	Screw	1	59	MC6601R-59	Nut	1
26	MC6601R-26	Washer	1	60	MC6601R-60	Switch	1
27	MC6601R-27	Screw	1	61	MC6601R-61	Base	1
28	MC6601R-28	Diaphragm	1	62	MC6601R-62	Rubber Feet	1
29	MC6601R-29	Set Plate	1	63	MC6601R-63	Nut	1
30	MC6601R-30	Screw	1	64	MC6601R-64	Screw	1
31	MC6601R-31	Air Valve	1	65	MC6601R-65	Pressure Gauge	1
32	MC6601R-32	Screw	1	66	MC6601R-66	Connector	1
33	MC6601R-33	Pan Head Screw	1	67	MC6601R-67	Regulator	1
34	MC6601R-34	Screw	1	68	MC6601R-68	Filter	1



改造はしないで下さい。

- ・本機の寿命を著しく損ねる場合があります。
- ・ご使用者が怪我をする場合があります。
- ・作業工程に支障を来たす場合があります。

株式会社 エスコ

本社 / 〒550-0012 大阪市西区立売堀3-8-14

TEL: (06)6532-6226 FAX: (06)6541-0929

18.Sep