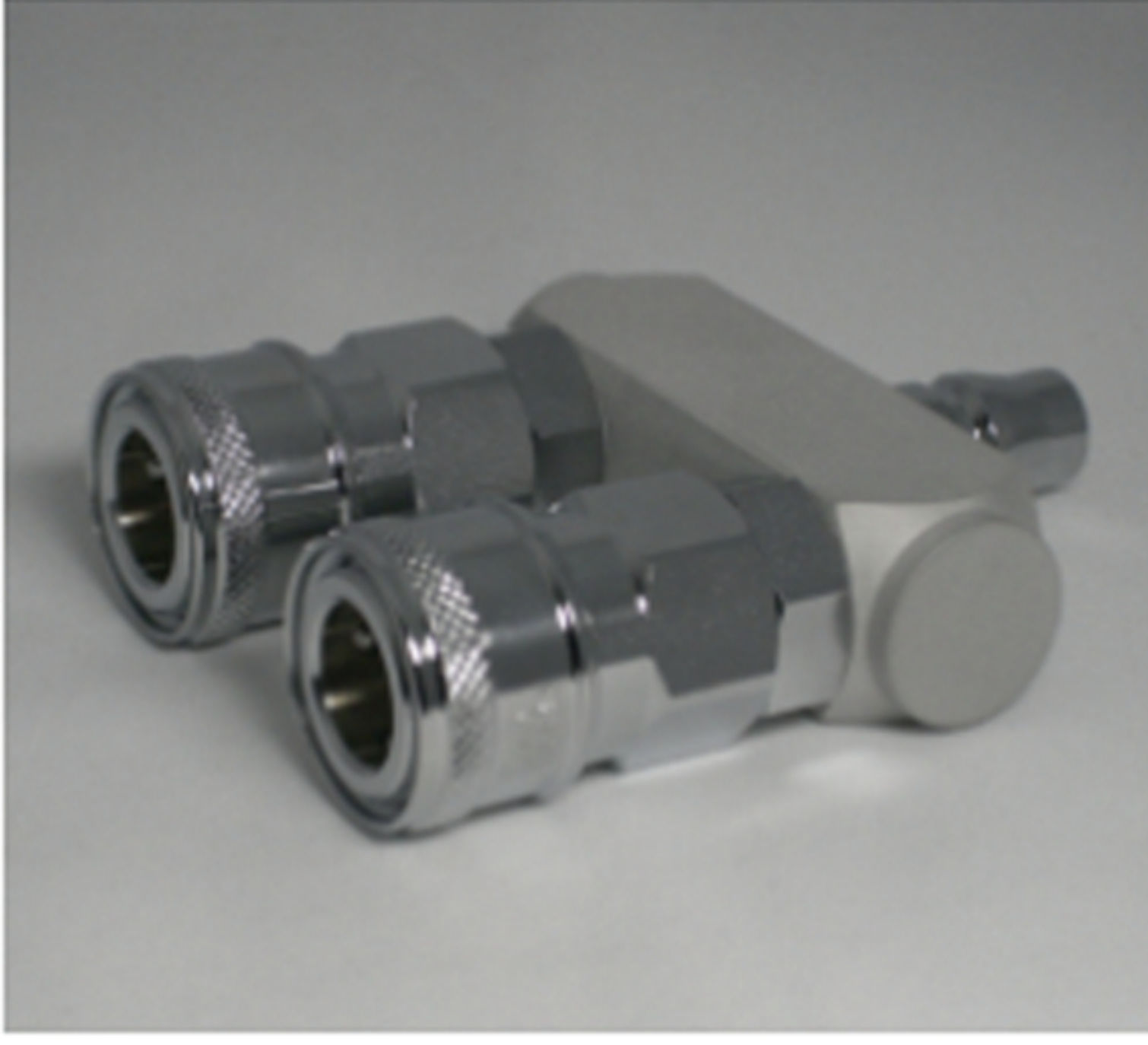


◆◆◆ TW型 ◆◆◆



一本の配管から複数の空気配管を実現！ BLY型を分岐集合配管にしました。

- 一本の配管から複数の空気を取り出すことが出来ます。
- TW-2 本体材質はアルミニウムで軽量です。
- BLY20型と互換性がございます。

<固定式2分岐>

仕様

品名	TW-2	TW-2K
分岐	2分岐 (固定)	
本体材質	本体：アルミニウム カップリング：鋼鉄(クロムメッキ)	
最大使用圧力 kgf/cm ² (Mpa)	10 (1.0)	
耐圧力 kgf/cm ² (Mpa)	15 (1.5)	
シール材質 使用温度範囲	ニトリルゴム (NBR) : -20℃~+80℃	
カップリング	BLY型 普及型 ・ BLK型 ワンプッシュ式	

製品形式・寸法表

TW型 (2分岐配管用)

EA140DK-2B

型式	ソケット部(排出口)	寸法 (mm)				取込口形状
		L	A	C	T	
TW-2	汎用型 (BLY20型)	67	40	62.5	24	BLY20型プラグ

TW型 (2分岐配管用)

EA140DK-2B

型式	ソケット部(排出口)	寸法 (mm)				取込口形状
		L	A	C	T	
TW-2K	ワンプッシュ式 (BLK20型)	67	40	64.5	24	BLY20型プラグ

※ロックガード付はEA140DK-32です。