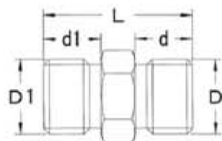


継手部品

規格に (N) が無い製品の場合、メッキ付のみとなります。

No.04 中間ニップル (Gネジ×Gネジ)



■材質 黄銅棒C3604 ■表面処理 クロームメッキ

規格	ネジ D1	ネジ D	L	d1	d	六角 対辺	EA品番	
							メッキ付	メッキ無
No.04 × 1/8 (N)	G1/8	G1/8	18	7	10	EA141AV-102	EA141AV-151	
No.04 × 1/4 (N)	G1/4	G1/4	26	10	14	EA141AV-103	EA141AV-153	
No.04 × 3/8 (N)	G3/8	G3/8	29	11	17	EA141AV-106	EA141AV-156	
No.04 × 1/2 (N)	G1/2	G1/2	30	11	22	EA141AV-109	EA141AV-159	
No.04 × 3/4	G3/4	G3/4	38	14	28			
No.04 × 1/4 × 1/8 (N)	G1/4	G1/8	23	10	7	14		EA141AV-152
No.04 × 3/8 × 1/8 (N)	G3/8	G1/8	25	11	7	17	EA141AV-104	EA141AV-154
No.04 × 3/8 × 1/4 (N)	G3/8	G1/4	28	11	10	17	EA141AV-105	EA141AV-155
No.04 × 1/2 × 1/4 (N)	G1/2	G1/4	29	11	10	22		EA141AV-157
No.04 × 1/2 × 3/8 (N)	G1/2	G3/8	30	11	11	22	EA141AV-108	EA141AV-158