

# 取扱説明書



## 圧力スイッチ

(リードスイッチ式、有接点タイプ)

型番号：BN-1217T-6A

安全にお使い頂くために、ご使用前に必ずお読みください。

### 安全に使うための表示

使用、保守、点検、分解前に、次の表示や図記号の意味をよくご理解の上、ご使用ください。

表示



注意

表示の意味

「取扱を誤った場合に危険な状況が起こり、人が障害を負う可能性、または物的障害が発生する可能性があること」を示します。

図記号



図記号の意味

「特定の条件において感電の可能性があり、注意を要すること」を示します。

### ⚠ 安全上の注意事項 ⚠

- ・ 規定の電圧でご使用ください。AC 85～115V、DC 5～30V
- ・ 使用負荷容量を越えないでください。AC/DC MAX 25mA
- ・ 磁場域では使用出来ません。
- ・ 水や油の飛散する場所での使用は出来ません。

## 1. 構造と作動

空気圧回路において、あらかじめ設定された圧力以上（以下）になると、その圧力を検出し、電気信号を出力として出します。

空気圧力は、ピストンの受圧部で推力に交換され、この力が調整バネと対抗し、ピストン部に設けたマグネットの移動変位によって生じる磁界変化をリードスイッチが検知して、圧力検出を行います。

## 2. 使用・取付について

**⚠** 使用時の注意 **⚠**

- ・使用圧力は0.8 MPa以下で使用してください。
- ・設定圧力範囲は、0.1～0.7 MPaで使用してください。
- ・周囲温度は、5～60℃の範囲で使用してください。
- ・配線は、負荷を接続してから電源に接続してください。

## 3. 仕様

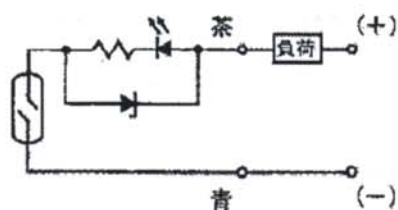
## 圧カスイッチ仕様

呼び口径	6 A
配管接続口	R 1 / 8
使用流体	空気
使用圧力	0～0.8 MPa
設定圧力	0.1～0.7 MPa
耐圧力	1.0 MPa
周囲温度	5～60℃

## リードスイッチ仕様

型番	RCE 1
接点	有接点
配管方式	2線式
接点構成	ノーマルオープン
使用電圧	AC 85～115 V DC 5～30 V
負荷電流	AC/DC MAX 25 mA
表示灯	発光ダイオード (ON時赤色LED点灯)
リード線	1 m

## 内部回路図

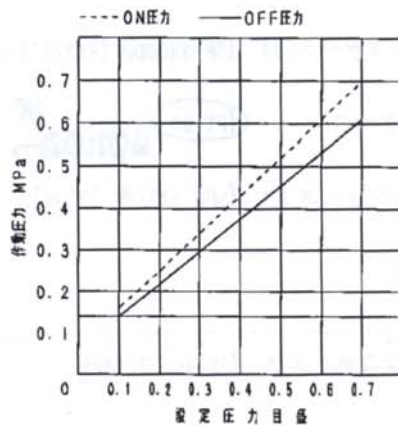


## 4. 取 付

- ・ 圧力スイッチの取付方向と姿勢は自由です。取扱いが容易で、設定目盛りの見易い場所に設置してください。
- ・ 圧力スイッチは、必ず負荷を接続してから電源に接続してください。
- ・ 圧力スイッチの目盛りは、構造上概略値を示し、精密なものではありません。そのため、圧力計の代用に用いることは出来ません。

## 5. 圧力設定

ハンドルを左回しにし、目盛りの全開位置にインジケータを移動させ、所定の空気圧を通した後、ハンドルを右回しにし、調整バネを締めていきます。リードスイッチのLEDランプが点灯したところが、空気圧に見合った設定圧力を示しています。ロックナットを締め、ハンドルを固定してください。圧力上昇時のスイッチ作動点と圧力下降時のスイッチ作動点とはずれがありますので注意してください。



## 6. 保守・点検



保守・点検時の注意



分解点検を行う時は、必ず電源を切り、配管内の空気圧をすべて抜いてから行ってください。

## ・ 部品洗浄

分解後の部品洗浄は、中性洗剤を用いて行ってください。

## ・ 組 立

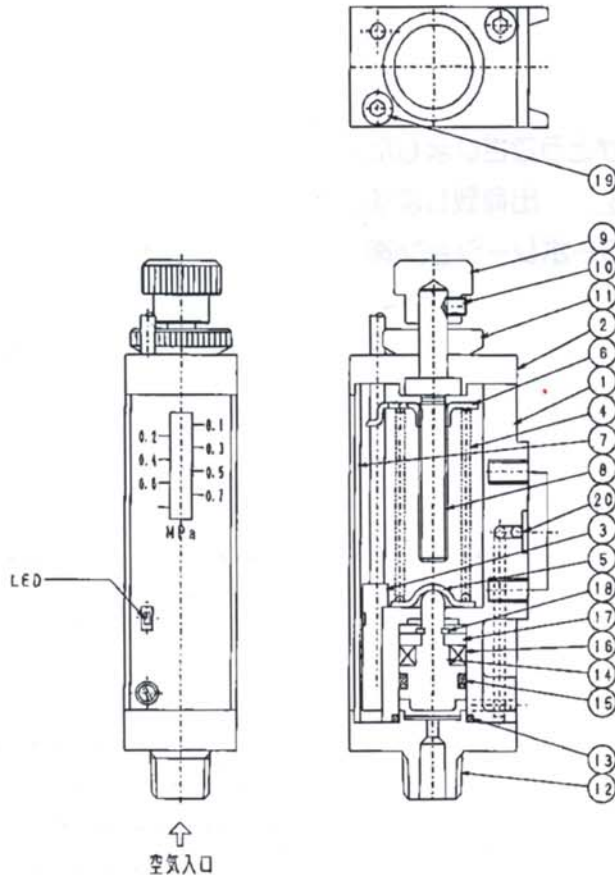
パッキン及び摺動部にはリチューブ系グリースを塗布してください。

7. トラブルの原因と対策

トラブルの現象に合わせて可能性の高い方からチェックを行い対策を施してください。



8. 構造図



1	ボディ
2	ヘッドカバー
3	リードスイッチ
4	調節バネ
5	バネ受
6	インディケータ
7	インディケータプレート
8	調節ネジ
9	ハンドル
10	六角穴付止ネジ
11	ロックナット
12	ジョイント
13	ジョイントガスケット
14	ピストン
15	ピストンパッキン
16	マグネット
17	マグネット押エ
18	ストップリング
19	六角穴付皿小ネジ
20	ボール