

足踏切換バルブ(BN-4PAシリーズ)・足踏スイッチ(BN-1411)

■型番表示

BN-4PA31-RC

型番

オプション

4PA31:3方向バルブ
4PA41:4方向バルブ
1411:スイッチ

R:ロック機構付き
C:保護カバー付き



■標準仕様・型番

EA153EC-11.-12.-21.-22 : BN-4PA31

EA153EC-15.-16.-25.-26 : BN4PA41

EA153EC-1.-2.-5.-6

足踏切換バルブ

足踏切換スイッチ

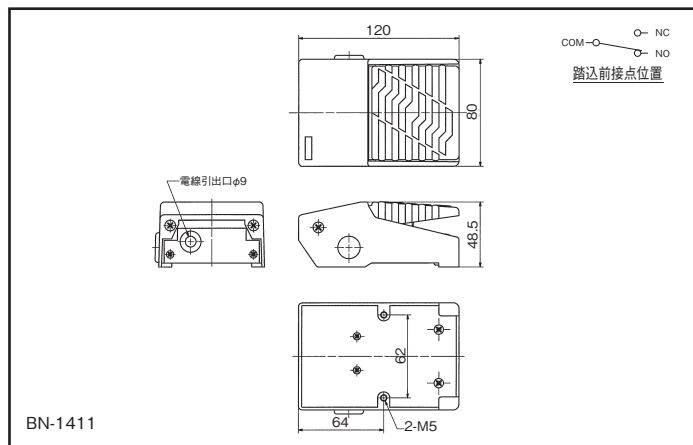
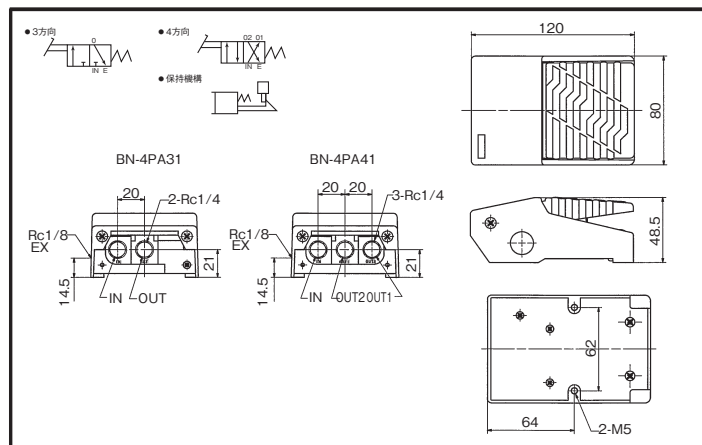
: BN1411

| 型番 | BN-4PA31 | BN-4PA41 |
|-------|--------------------|----------|
| 方向 | 3方向 | 4方向 |
| 呼径 | 8A | |
| 配管サイズ | IN・OUT (Rc) | 1/4 |
| | EX (Rc) | 1/8 |
| 使用流体 | — | 空気 |
| 使用圧力 | (MPa) | 0~0.7 |
| 耐圧力 | (MPa) | 1.5 |
| 踏込力 | (N) | MAX29 |
| 周囲温度 | (°C) | 5~60 |
| 有効断面積 | (mm ²) | 8 |
| 質量 | (kg) | 0.5 |

| 型番 | BN-1411 |
|------|---|
| 踏込力 | (N) 19 |
| 周囲温度 | (°C) 5~60 |
| 質量 | (kg) 0.4 |
| 接点容量 | 1c接点 AC125・250V 10A DC125V 0.5A DC250V 0.25A |

*ロック機構付きの場合はペダルを踏むとペダルがロックされます。ロックされた状態で再度ペダルを踏むとロックが解除されます。

■寸法図



※保護カバー付の寸法は別途お問い合わせ下さい。※常開タイプは別途お問い合わせ下さい。