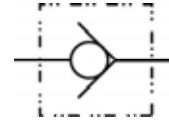


取扱説明書

ラインチェックバルブ
BN-9L21



ご使用に際しましては、本書をよくお読みのうえ正しくご使用ください。

安全に使うための表示

使用、保守、点検、分解の前に必ずこの取扱説明書を読み、次の表示、図記号の意味をよくご理解の上、使用してください。

表示

表示の意味



注意

「取扱を誤った場合に危険な状況が起こり、人が障害を負う可能性、または物的障害が発生する可能性があること」を示します。

構造・作動

IN側からOUT方向への流れ(正方向圧力)のみを通し、OUT側からIN方向への流れ(逆方向圧力)を止める働きをします。正方向圧力からの流れは、クラッキング圧力(スプリング力に抗して空気が流れ始める圧力)の抵抗を小さくし、回路内に残圧が残ることがなく、逆方向圧力からの流れ(正方向圧力逆方向圧力)は、スプリング力と逆方向圧力によって生じる力とで流れを止める構造となっています。このような構造は、空気圧回路の圧力を保持したい場合や、逆流を防止したい場合に使用されます。

使用・取付について



使用時の注意

使用圧力は0.05～1.0MPaの範囲で使用してください。

仕 様

呼 び 口 径	8 A	1 0 A	1 5 A	2 0 A	2 5 A
配 管 接 続 口	R c 1 / 4	R c 3 / 8	R c 1 / 2	R c 3 / 4	R c 1
使 用 流 体	空 気				
使 用 圧 力 範 囲	0 . 0 5 ~ 1 . 0 M P a				
耐 圧 力	1 . 5 M P a				
周 囲 温 度	- 1 0 ~ 7 0				
有 効 断 面 積	3 0 mm ²	6 0 mm ²	8 0 mm ²	160mm ²	200mm ²
クラッキング [*] 圧 力	0.02MPa	0.01MPa	0.008MPa	0.004MPa	0.002MPa
製 品 重 量	0 . 1 kg	0 . 2 kg	0 . 2 kg	0 . 7 kg	0 . 7 kg

取付け

- ・ I N 側が上、O U T 側が下になるような垂直取付姿勢は避けてください。
- ・ 取付方向は、必ず矢印方向に流体が流れるようにしてください。
- ・ 保守点検用として、周囲に余裕空間を設けてください。
- ・ 組み込む前には、必ず配管内を十分にフラッシングして、固形異物やシールテープ破片が入り込まないようにしてください。

保守点検



保守点検時の注意

分解する場合は、必ず配管内の空気を抜いてから行ってください。

- ・ 空気を排出した後、二面取り部を利用して緩め、各部品を分解してください。

部品洗浄と組立

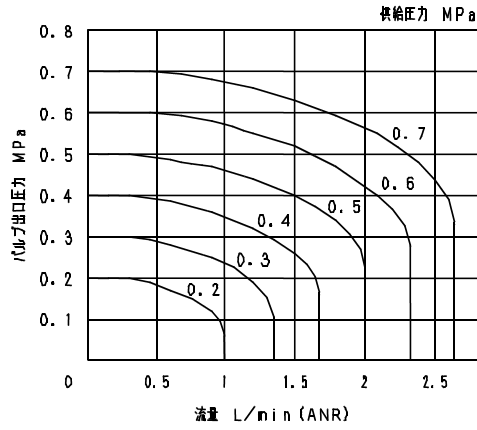
- ・ 分解後の部品洗浄は、鉱物性の軽油や中性洗剤を用いてください。
- ・ 組立時には、摺動部とガスケットに良質の鉱物性グリースを塗布してください。

トラブルの原因と対策

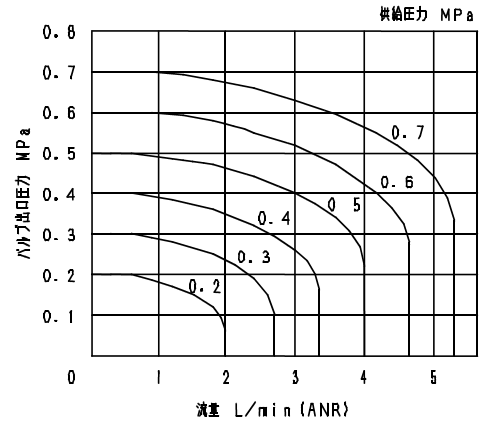


流量特性

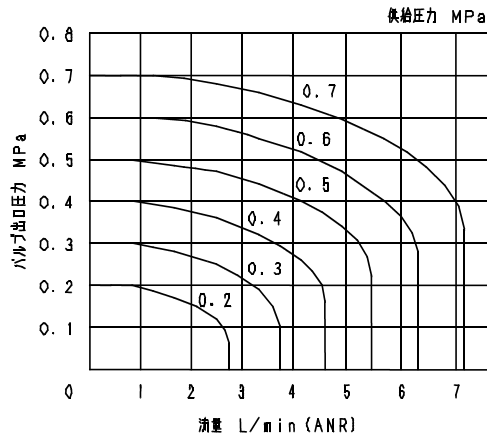
8 A



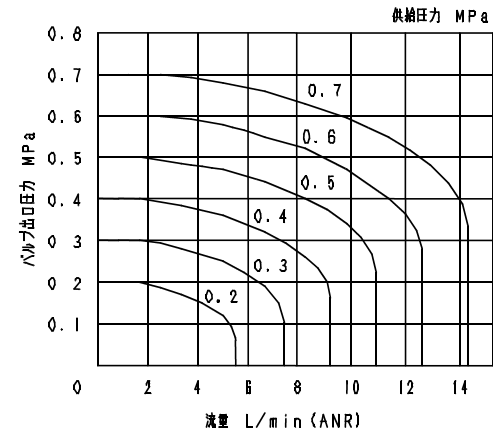
10 A



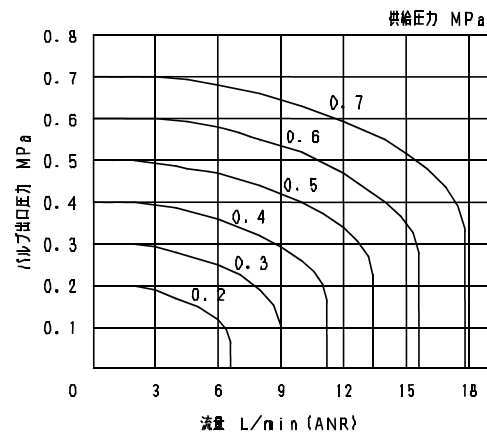
15 A



20 A

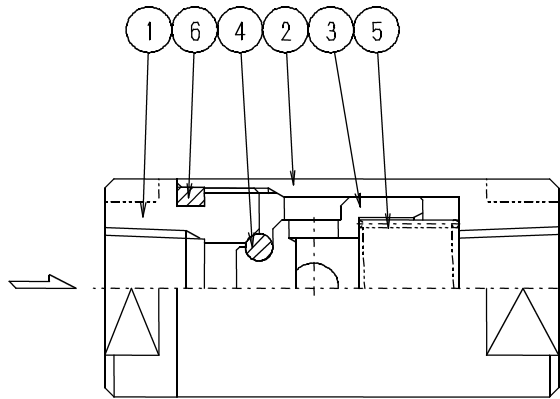


25 A



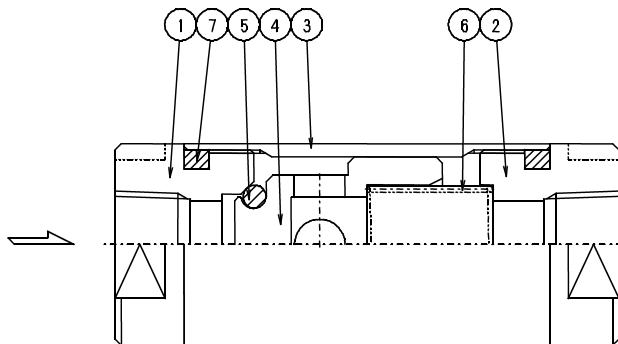
構造図とパーツリスト

8 A



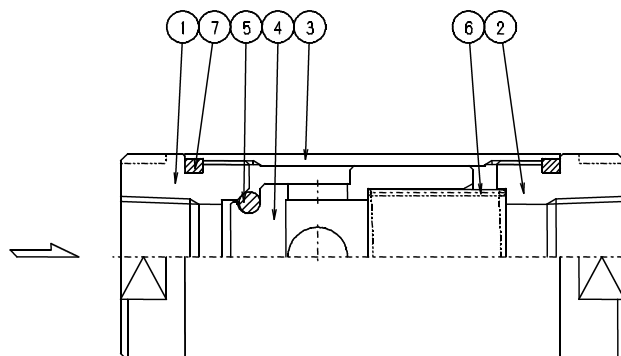
1	#1ジヨイント
2	ホティ
3	ハルフ
4	ハルフパッキン
5	ハルフパネ
6	ジヨイントガスケツト

10A, 15A



1	#1ジヨイント
2	#2ジヨイント
3	ホティ
4	ハルフ
5	ハルフパッキン
6	ハルフパネ
7	ジヨイントガスケツト

20A, 25A



1	#1ジヨイント
2	#2ジヨイント
3	ホティ
4	ハルフ
5	ハルフパッキン
6	ハルフパネ
7	ジヨイントガスケツト