

NEW

KFC-20



EA159KA-11

フラックスチッパー

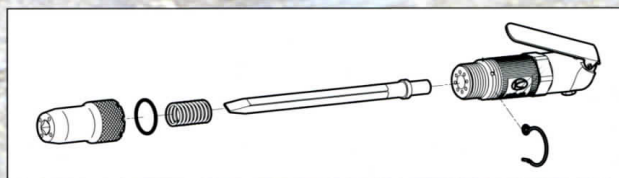
溶接後のスラグ・スバツタ
及びサビ取りなどあらゆる
はつり作業に!!



※平タガネはオプション品となります。

特長

- 小型・軽量・パワフル。
- すべり止め樹脂
グリップカバー採用。



●タガネ交換が工具不要で簡単。

仕様

機種	諸元	タガネ軸径	打撃数	ピストン径	ピストンストローク	全長(タガネ無)	質量(タガネ無)	空気消費量	ホース口金取付ねじ
		mm	bpm	mm	mm	mm	kg	m ³ /min	Rc
KFC-20		Φ11	4,500	Φ20	16	174	0.79	0.12	1/4

◎使用空気圧 推奨 0.6MPa(Pe)

※仕様・設計は、予告なく変更することがあります。予めご了承下さい。

付属品

・本体付属品：カップリングプラグ20PM、1/4"レギュレータ 各1個。

※オプション品として、平タガネ(150L,200L,250L)、400Lリードホース 1/4×1/4フリージョイントもございます。

ニードルタガネ				エアーチゼラー											
KNT-2S		KNT-3		BRH-6K		BRH-8K									
仕様	ニードル本数	3mm×12本		仕様	ニードル本数	3mm×19本		仕様	チゼル軸径	10.2 mm		仕様	チゼル軸径	12.7 mm	
	打撃数	4,000 bpm			打撃数	4,200 bpm			打撃数	1,800 bpm			打撃数	1,500 bpm	
	全長	210 mm			全長	260 mm			全長	162 mm			全長	185 mm	
	質量	1.2 kg			質量	2.5 kg			質量	1.3 kg			質量	2.1 kg	



株式会社 **空研**

〒583-0871 大阪府羽曳野市野々上3丁目6番15号
TEL 072-953-0601(代) FAX 072-953-0605
ホームページアドレス <http://www.kuken.co.jp>

〈営業所〉

札幌営業所 TEL.011-782-3111 FAX.011-783-7778
仙台営業所 TEL.022-786-0341 FAX.022-786-0343
北関東営業所 TEL.0285-31-3772 FAX.0285-27-8080
東京営業所 TEL.03-3493-8304 FAX.03-3490-6645
名古屋営業所 TEL.052-962-6302 FAX.052-962-6305
大阪営業所 TEL.072-952-0787 FAX.072-953-0605
広島営業所 TEL.082-875-8463 FAX.082-875-8465
福岡営業所 TEL.092-472-1251 FAX.092-474-7350
刈谷出張所 TEL.0566-62-5181 FAX.0566-62-5206

取扱店