

EA206C
EA206M

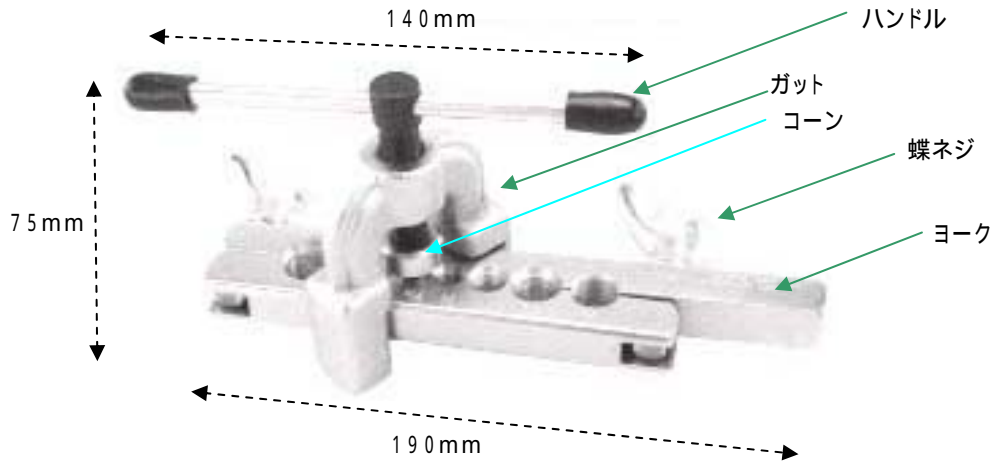
(フレアツール)

適用サイズ

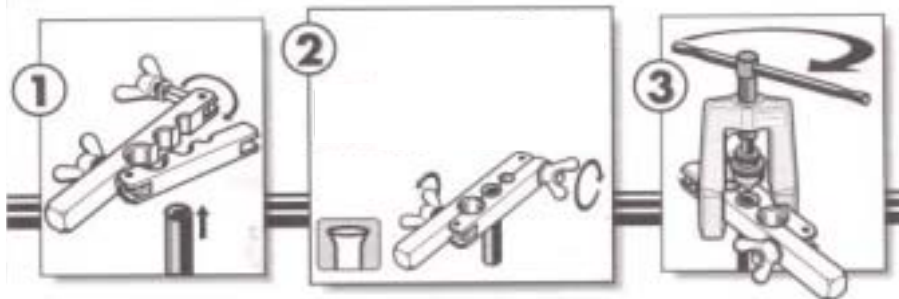
3/16"・1/4"・5/16"・3/8"・7/16"・1/2"・5/8"

4・6・8・10・12・14・16mm

バーの厚み...約16mm
重さ 1000g
スチール製



(使用方法)



① 銅管をヨークに挟み込んだら蝶ネジをヨークのスロットに合わせていれます。

② フレアの場合はヨークと同じ面にします。その後蝶ネジをしっかりと締めてください。

③ ガットの溝にヨークを掛けてください。それからガットのハンドルを時計方向に締め込みます。