

EA208-3H~16H
(エキスパンダーヘッドセット)

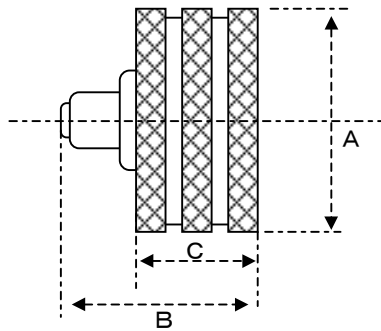
- ・6本の爪押さえピン
爪先端部だけが開くのを防ぎますので、銅管がセットしやすく
確実な拡管ができます。



使用例)
EA208, EA208H(エキスパンダー)と
ともに使用してください。



EA208での使用例



サイズ表

	銅管外径 冷媒用	mm	水道管呼径	A	B	C
EA208-3H	3/8"	9.53		φ 45	36.5	19
EA208-4H	1/2"	12.7	3/8"	φ 45	36.5	19
EA208-5H	5/8"	15.88	1/2"	φ 45	36.5	19
EA208-6H	3/4"	19.05		φ 45	36.5	19
EA208-7H	7/8"	22.23	3/4"	φ 45	36.5	19
EA208-8H	1"	25.4		φ 45	36.5	19
EA208-11H	1 1/8"	28.58	1"	φ 60	47.5	25
EA208-12H	1 1/4"	31.75		φ 60	47.5	25
EA208-13H	1 3/8"	34.93	1 1/4"	φ 60	47.5	25
EA208-14H	1 1/2"	38.1		φ 70	47.5	25
EA208-15H	1 5/8"	41.28	1 1/2"	φ 70	47.5	25
EA208-16H	1 3/4"	44.45		φ 70	47.5	25

(単位 mm)