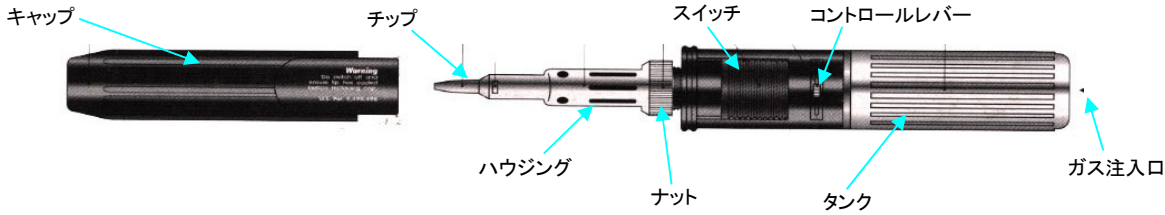


# EA304ZD ガス式半田ごてキット 取扱説明書

- ◆ 仕様 ・能力…30～100W ・最高温度…500℃(トーチ 1300℃) ・タンク容量…20ml ・本体重さ…142g
- ・使用時間…約120分(中火) ・サイズ…220×φ27mm ・ケースサイズ…270X170X45mm
- ・付属品…コーン: φ1.6mm×1、チゼル: φ2.4mm×1、ホットナイフ…全長55.5mm、厚さ:1mm×1、ヒートブローアー×1、デフレクター×1、半田17g×1、こて置き×1、こてなすり×1



## 警告

- ①ユニットはボタンガスを使用します。気をつけて取り扱ってください。
- ②50℃以上の温度の所に放置しないでください。また、本体を直射日光にさらさないでください。
- ③穴を空けたり、焼却しないでください。
- ④アジャストを不正確に調整しますとガスが多く出過ぎたり、炎が大きくなりすぎたりしますので注意してください。また、着火の際は顔やからだを本体に近づけないでください。
- ⑤裸火、ヒーター、暖炉などのそばで充填したり、着火しないでください。
- ⑥作業場は常に清潔にしてください。
- ⑦子供には触らせないでください。



## 警告

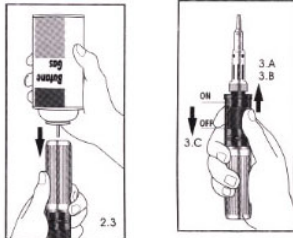
- ⑧使用しない時は乾燥した場所で、かつ鍵のかかるロッカーに入れて、子供には触らせないでください。
- ⑨トーチを使用する時は炎が1300℃になりますのでとくに気をつけてください。
- ⑩トーチの炎は明るい光のもとでは見えにくくなりますので、取扱いに注意してください。
- ⑪セーフティサングラスを着用してください。
- ⑫適正な足場とバランスを保って作業してください。
- ⑬常識範囲内でご使用ください。体調不良の時は使用しないでください。
- ⑭チップの先端やユニットのパレル部分は触らないでください。
- ⑮作業中やユニットが熱いままでは席をはずさないでください。
- ⑯ユニットをしまう前には必ず充分ユニットが冷えていることを確認してください。
- ⑰スイッチをOFFにしてからキャップをかぶせてください。また、チップが充分冷えてからキャップをかぶせてください。
- ⑱換気を十分に行って作業してください。
- ⑲ユニットをかってに修理したり調整したりしないでください。ユニットを下に置くときは、炎が消えていることを確認してください。もし30秒以内に炎が消えない時はチップを交換してください。



## 警告

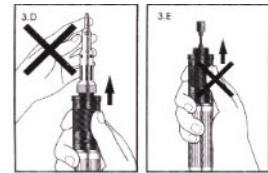
### ◆ 充填方法

スイッチがOFFになっていることを確認し図のように本体後部から注入してください。注入がとまったら完了です。



### ◆ 点火

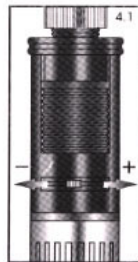
まず、ONにスイッチを入れます。さらにON方向へ押し込むと点火します。消す時はスイッチをOFF側に入れてください。



点火中はチップなどに触れないでください。また、チップなしで点火しないでください。

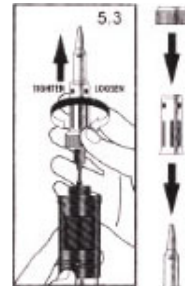
### ◆ 調整

コントロールレバーをプラスの方向に入れることで温度を高くすることができます。中間ぐらいが最適です。マイナス方向で小さくなります。使用は中間が適切です。無理に炎を大きくする必要はありません。



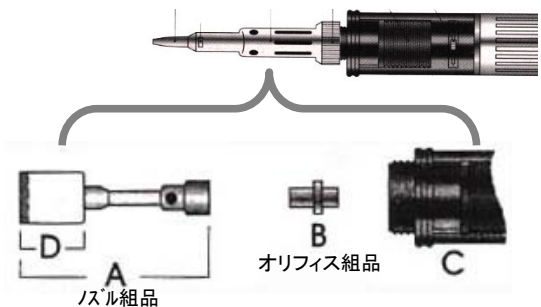
### ◆ チップの交換

チップが十分冷えていることを確認してください。着火口の中の、触媒は非常にデリケートですので取扱いに注意してください。ナットを反時計まわりに回せばチップは、簡単にはずせます。装着する時はしっかり締めてください。



### ◆ オリフィス組品の交換

1. ナットを左に回し、チップとハウジングを外します。
2. チップを垂直に持って、本体からノズル組品(A)を外します。緩める時はプライヤーなどの工具を併用してください。セラミックヘッドの部分をつかんで回さないでください。
3. 本体からオリフィス組品(B)を慎重に持上げます。注意: オリフィスの短い方が本体側になります。
4. 新しいオリフィスの短い方を本体に差し込みます。
5. ノズル組品を本体に取付け手締めしてください。



株式会社エスコ

本社 / 〒550-0012 大阪市西区立売堀3丁目8番14号

TEL (06)-6532-6226 (代) FAX (06)-6541-0929