

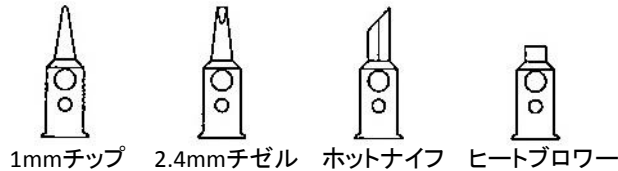
EA304ZH 半田ごてキット(ガス式) 取扱説明書

Ver 1.0

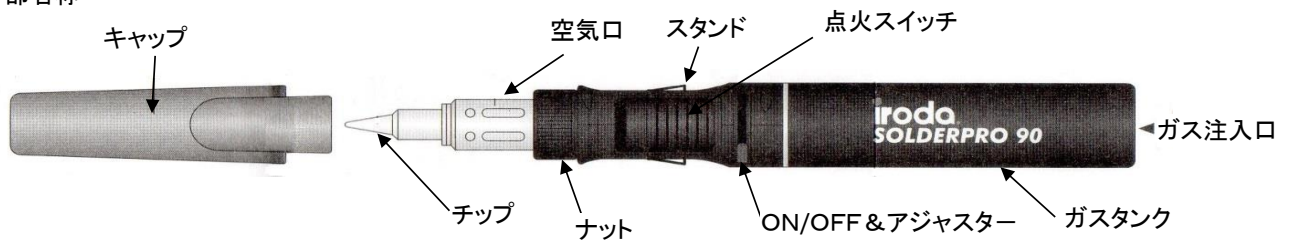
このたびは当商品をお買い上げ頂き誠にありがとうございます。製品を安全にご使用頂くために取扱説明書をよくお読み頂けますようお願い申し上げます。

- ◆ 仕様 ・能力… 250～550℃(チップ先端) ・最高温度…550℃(半田ごて)、1100℃(トーチ) ・タンク容量…10ml
・消費電力…25～80W ・使用時間… 約55分(中火) ・本体重量…73g
・本体サイズ(キャップ付き)… 198 × Φ22mm
◎こて先…Φ1mm ◎チゼル…幅:2.4mm ◎ホットナイフ…L:25mm ◎ヒートブロー…L:18mm
◎ケースサイズ… 215X105X35mm
- ◆ 付属品 ・チップ×1 ・チゼル×1 ・ホットナイフ×1 ・ヒートブロー×1 ・クリーニングスポンジ×1
・やに入り巻き半田×17g (Φ1mm)

各チップの名称



◆各部名称

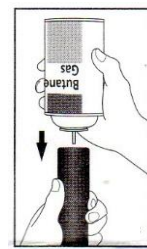


警告

- ①本器は可燃性ガス(ブタンガス)を使用します、気をつけて取り扱ってください。
- ②50℃以上の温度の所に放置しないでください。また、本体を直射日光にさらさないでください。
- ③穴を開けたり、焼却しないでください。
- ④アジャスターを不正確に調整しますとガスが多く出過ぎたり、炎が大きくなりすぎたりしますので注意してください。また、着火の際は顔やからだを本体に近づけないでください。
- ⑤裸火、ヒーター、暖炉などのそばで充填したり、着火しないでください。
- ⑥作業場は常に清潔にしてください。
- ⑦子供には触らせないでください。
- ⑧使用しない時は乾燥した場所で、かつ鍵のかかるロッカーに入れて、子供の手の届かない場所に保管して下さい。
- ⑨トーチを使用する時は炎が1100℃になりますのでとくに気をつけてください。
- ⑩トーチの炎は明るい光のもとでは見えにくくなりますので、取扱いに注意してください。
- ⑪セーフティサングラスを着用してください。
- ⑫適正な足場とバランスを保って作業してください。
- ⑬常識範囲内でご使用ください。体調不良の時は使用しないでください。
- ⑭チップの先端やユニットの空気口部分は触らないでください。
- ⑮作業中や本器が熱いままで席をはずさないでください。
- ⑯本器をしまう前には必ず充分本器が冷えていることを確認してください。
- ⑰点火スイッチをOFFにしてからキャップをかぶせてください。また、チップが充分冷えてからキャップをかぶせてください。
- ⑱換気を十分に行って作業してください。
- ⑲本器をかってに修理したり調整したりしないでください。本器を下に置くときは、炎が消えていることを確認してください。もし30秒以内に炎が消えない時はチップを交換してください。

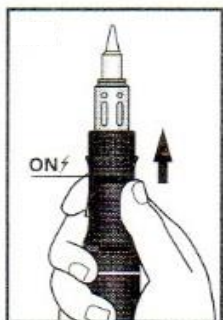
◆充填方法

1. 充填する前にON/OFFをOFFの位置(各部名称の図参照)にして下さい。
右図のように後部のガス注入口を上にして、注入して下さい。ガス注入口からガスが吹き出たら終了して下さい。



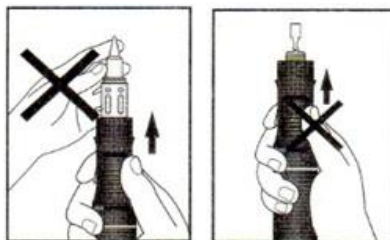
◆点火の方法

1. アジャスターを中間にする。
2. 点火スイッチをチップの方にゆっくりと上まで上げる。
3. ガスの流れる音がし、1、2秒するとチップの穴が赤く見えてきます。もし見えてこない時は1.2.を繰り返して下さい。
4. チップの温度はアジャスターで変える事が出来ます。
5. 消す時はアジャスターをOFFにして下さい。



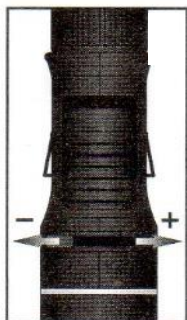
◆点火の際の注意

- ・点火する時、チップや点火口のナットを持たないで下さい。
- ・先端チップ、チゼル等を付けないで点火をしないで下さい



◆温度調節

1. チップの温度はアジャスターで調節する事が出来ます。ボディ上にON, OFFサインがありますアジャスターをON側にすると火力は増します。
2. 半田付けするときはアジャスターを中央にして下さい。
3. ご使用の半田の融点によってアジャスターでガスの流量を調整して下さい。
+側に動かすとガス流量が増え、温度が上がります。

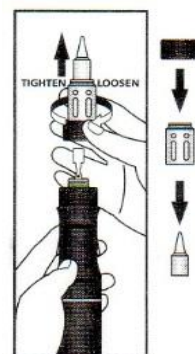


◆先端チップの交換

1. 交換する前にチップを冷やして下さい。
2. 空気口部は丁寧に扱って下さい。
3. チップの交換は右図の様に反時計方向にナットを回して外して空気口部を外し、新しいチップと交換し、元のように取り付けて下さい。

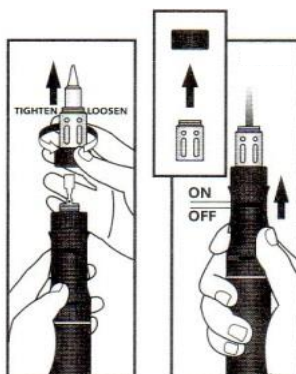


この時ナットの締め過ぎに注意して下さい。



◆ブローチの使い方

1. ナットを外してチップを外し、空気口をナットで取り付ける。
2. 発火スイッチを空気口の方にゆっくりと上まで上げる。
3. ガスの流れる音がし、1、2秒すると空気口の穴が赤く見えてきます、もし見えてこない時はそれを繰り返して下さい。



◆ヒートブローの使い方

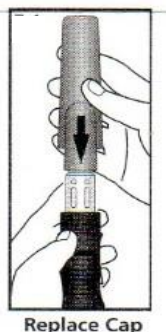
1. ナットを外してヒートブローに交換して下さい。他は半田の方法と同じです。

◆ホットナイフの使い方

1. ナットを外してホットナイフに交換して下さい。他は半田の方法と同じです。

◆キャップの取り付け

1. キャップを取り付ける時は右図を参考に取り付けして下さい。



◆清掃

1. 中性洗剤で汚れた部分をふき取って下さい。ガソリン、溶剤等は使用しないで下さい。



注意

改造はしないでください。

- ・本機の寿命を著しく損ねる場合があります。
- ・取り扱いによってはご使用者が怪我をする場合があります。
- ・作業工程に支障を来す場合があります。

株式会社エスコ

本社 / 〒550-0012 大阪市西区立売堀3丁目8番14号

TEL (06)-6532-6226 (代) FAX (06)-6541-0929