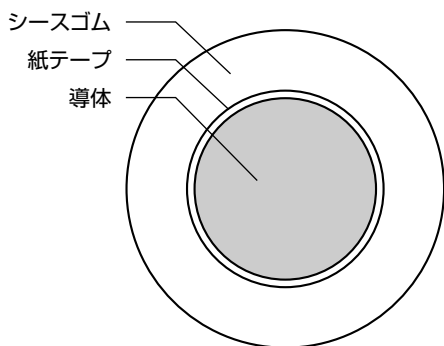


溶接用ケーブルは一般に100V以下で、溶接機の2次側に用いるケーブルであり種類は、延長線用に使用する導線用ケーブルと、溶接の手元で使用するホルダ用ケーブルとに分けられる。

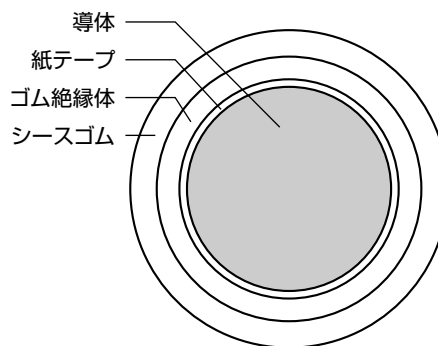
溶接用ケーブルの種類及び記号

| | 種類 | 記号 |
|--|--------------------------------|-------|
| 導線用 可とう導体に右記のゴムを絶縁・シースを兼用に被覆したもの | 天然ゴムシースケーブル | WCT |
| | クロロレンゴムシースケーブル | WNCT |
| | クロロスルホン化ポリエチレンゴムシースケーブル | WHCT |
| ホルダ用 導線用の導体より更に可とう性に優れた構造の導体に、右記のゴムを2層被覆したもの | 天然ゴム絶縁・天然ゴムシースケーブル | WRCT |
| | 天然ゴム絶縁・クロロレンゴムシースケーブル | WRNCT |
| | 天然ゴム絶縁・クロロスルホン化ポリエチレンゴムシースケーブル | WRHCT |

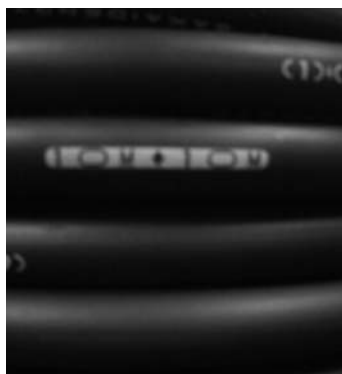
WCT WNCT WHCT



WRCT WRNCT WRHCT



堺電業の溶接用ケーブル (22mm²~60mm²) には下図のように、寸法が電線の両面に1m~10mの繰り返しでW表示してありますので、非常に見やすく、切断後も両端に寸法表示が残ります売り切り用在庫、又ユーザー様での切断に大変便利にご利用頂けます。



黒ゴム以外に、赤・青・黄・緑 等の色ゴムの溶接用ケーブルも製作致しております。貴社のイメージアップ又盗難防止等にお役立てください。

尚、WCT22mm²・38mm²の上記4色は常時在庫有り5m単位で切り売り致しております。

又、ユーザー様のネーム入りキャブタイヤも製作させていただきます。

導線用ケーブル WCT・WNCT・WHCT

公称断面積22 :

- EA315AA-5.-10.-15.-20
- EA315AD-200
- EA315AG-5.-10.-15.-20
- EA315AG-105.-110.-115.-120
- EA315AJ-10.-20
- EA315AR-10.-15



公称断面積38 :

- EA315AB-15.-20
- EA315AD-300
- EA315AH-15.-20
- EA315AH-115.-120
- EA315AK-10.-20
- EA315AS-10.-15.-20

| 公称断面積 mm ² | 導体 | | シース厚さ mm | 仕上げ外径 mm | 導体抵抗(20°C) Ω/km | 概算重量 kg/km | | | 標準 条長 |
|--------------------------|---------------|----------|-------------|-------------|--------------------|---------------|-------|-------|----------|
| | 素線数/素線径 mm | 外径 mm | | | | WCT | WNCT | WHCT | |
| 14 | 88/0.45 | 4.7 | 2.3 | 9.5 | 1.320 | 200 | 215 | 220 | 200m |
| 22 | 7/20/0.45 | 7.0 | 2.3 | 11.8 | 0.844 | 311 | 330 | 335 | |
| 30 | 7/27/0.45 | 8.1 | 2.5 | 13.3 | 0.625 | 411 | 430 | 435 | |
| 38 | 7/34/0.45 | 9.1 | 2.6 | 14.5 | 0.496 | 497 | 520 | 525 | |
| 50 | 19/16/0.45 | 10.4 | 2.7 | 16.0 | 0.389 | 620 | 640 | 645 | |
| 60 | 19/20/0.45 | 11.6 | 2.8 | 17.5 | 0.311 | 753 | 790 | 800 | |
| 80 | 19/27/0.45 | 13.5 | 3.0 | 19.7 | 0.230 | 990 | 1,030 | 1,045 | |
| 100 | 19/34/0.45 | 15.2 | 3.2 | 21.8 | 0.183 | 1,230 | 1,270 | 1,290 | |
| 125 | 19/42/0.45 | 16.8 | 3.3 | 23.6 | 0.148 | 1,490 | 1,540 | 1,560 | |
| 150 | 27/34/0.45 | 18.7 | 3.5 | 25.9 | 0.129 | 1,710 | 1,770 | 1,790 | |
| 200 | 37/34/0.45 | 21.2 | 3.8 | 29.0 | 0.0939 | 2,300 | 2,370 | 2,400 | |

ホルダー用ケーブル WRCT・WRNCT・WRHCT



| 公称断面積 mm ² | 導体 | | 絶縁体厚さ mm | シース厚さ mm | 仕上げ外径 mm | 導体抵抗(20°C) Ω/km | 概算重量 kg/km | | | 標準 条長 |
|--------------------------|---------------|----------|-------------|-------------|-------------|--------------------|---------------|-------|-------|----------|
| | 素線数/素線径 mm | 外径 mm | | | | | WRCT | WRNCT | WRHCT | |
| 14 | 19/37/0.16 | 5.6 | 0.8 | 1.6 | 10.0 | 1.350 | 210 | 220 | 225 | 200m |
| 22 | 7/7/22/0.16 | 6.6 | 0.8 | 1.6 | 11.6 | 0.896 | 316 | 325 | 330 | |
| 30 | 7/7/30/0.16 | 7.7 | 0.8 | 1.7 | 12.9 | 0.657 | 410 | 423 | 430 | |
| 38 | 7/7/38/0.16 | 8.7 | 0.8 | 1.8 | 14.1 | 0.519 | 503 | 520 | 530 | |
| 50 | 7/7/50/0.16 | 10.0 | 0.8 | 2.0 | 15.8 | 0.394 | 646 | 660 | 670 | |
| 60 | 7/7/60/0.16 | 10.9 | 0.8 | 2.0 | 16.7 | 0.328 | 758 | 780 | 795 | |
| 80 | 12/7/50/0.16 | 13.1 | 1.0 | 2.3 | 19.9 | 0.230 | 1,040 | 1,080 | 1,090 | |
| 100 | 12/7/60/0.16 | 14.3 | 1.0 | 2.4 | 21.8 | 0.192 | 1,230 | 1,270 | 1,290 | |