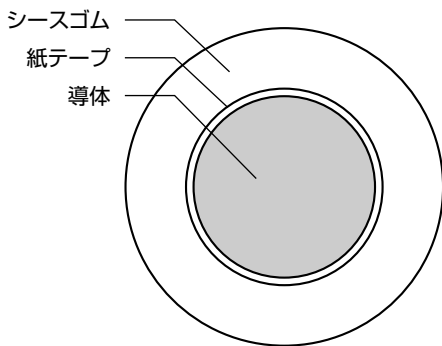


溶接用ケーブルは一般に100V以下で、溶接機の2次側に用いるケーブルであり種類は、延長線用に使用する導線用ケーブルと、溶接の手元で使用するホルダ用ケーブルとに分けられる。

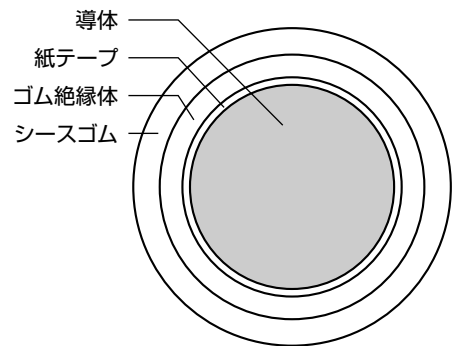
溶接用ケーブルの種類及び記号

	種類	記号
導線用 可とう導体に右記のゴムを絶縁・シースを兼用に被覆したもの	天然ゴムシースケーブル	WCT
	クロロレンゴムシースケーブル	WNCT
	クロロスルホン化ポリエチレンゴムシースケーブル	WHCT
ホルダ用 導線用の導体より更に可とう性に優れた構造の導体に、右記のゴムを2層被覆したもの	天然ゴム絶縁・天然ゴムシースケーブル	WRCT
	天然ゴム絶縁・クロロレンゴムシースケーブル	WRNCT
	天然ゴム絶縁・クロロスルホン化ポリエチレンゴムシースケーブル	WRHCT

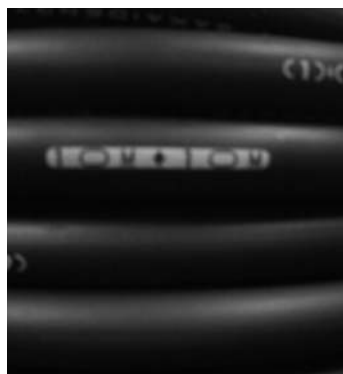
WCT WNCT WHCT



WRCT WRNCT WRHCT



堺電業の溶接用ケーブル (22mm²~60mm²) には下図のように、寸法が電線の両面に1m~10mの繰り返しでW表示してありますので、非常に見やすく、切断後も両端に寸法表示が残ります売り切り用在庫、又ユーザー様での切断に大変便利にご利用頂けます。



黒ゴム以外に、赤・青・黄・緑 等の色ゴムの溶接用ケーブルも製作致しております。貴社のイメージアップ又盗難防止等にお役立てください。

尚、WCT22mm²・38mm²の上記4色は常時在庫有り5m単位で切り売り致しております。

又、ユーザー様のネーム入りキャブタイヤも製作させていただきます。

導線用ケーブル WCT・WNCT・WHCT

公称断面積22 :

- EA315AA-15.-20
- EA315AD-200
- EA315AG-15.-20
- EA315AG-115.-120
- EA315AJ-10.-20
- EA315AR-10.-15



公称断面積38 :

- EA315AB-15.-20
- EA315AD-300
- EA315AH-15.-20
- EA315AH-115.-120
- EA315AK-10.-20
- EA315AS-10.-15.-20

公称断面積 mm ²	導体		シース厚さ mm	仕上げ外径 mm	導体抵抗 (20°C) Ω/km	概算重量 kg/km			標準 条長
	素線数/素線径 mm	外径 mm				WCT	WNCT	WHCT	
14	88/0.45	4.7	2.3	9.5	1.320	200	215	220	200m
22	7/20/0.45	7.0	2.3	11.8	0.844	311	330	335	
30	7/27/0.45	8.1	2.5	13.3	0.625	411	430	435	
38	7/34/0.45	9.1	2.6	14.5	0.496	497	520	525	
50	19/16/0.45	10.4	2.7	16.0	0.389	620	640	645	
60	19/20/0.45	11.6	2.8	17.5	0.311	753	790	800	
80	19/27/0.45	13.5	3.0	19.7	0.230	990	1,030	1,045	
100	19/34/0.45	15.2	3.2	21.8	0.183	1,230	1,270	1,290	
125	19/42/0.45	16.8	3.3	23.6	0.148	1,490	1,540	1,560	
150	27/34/0.45	18.7	3.5	25.9	0.129	1,710	1,770	1,790	
200	37/34/0.45	21.2	3.8	29.0	0.0939	2,300	2,370	2,400	

ホルダー用ケーブル WRCT・WRNCT・WRHCT



公称断面積 mm ²	導体		絶縁体厚さ mm	シース厚さ mm	仕上げ外径 mm	導体抵抗 (20°C) Ω/km	概算重量 kg/km			標準 条長
	素線数/素線径 mm	外径 mm					WRCT	WRNCT	WRHCT	
14	19/37/0.16	5.6	0.8	1.6	10.0	1.350	210	220	225	200m
22	7/7/22/0.16	6.6	0.8	1.6	11.6	0.896	316	325	330	
30	7/7/30/0.16	7.7	0.8	1.7	12.9	0.657	410	423	430	
38	7/7/38/0.16	8.7	0.8	1.8	14.1	0.519	503	520	530	
50	7/7/50/0.16	10.0	0.8	2.0	15.8	0.394	646	660	670	
60	7/7/60/0.16	10.9	0.8	2.0	16.7	0.328	758	780	795	
80	12/7/50/0.16	13.1	1.0	2.3	19.9	0.230	1,040	1,080	1,090	
100	12/7/60/0.16	14.3	1.0	2.4	21.8	0.192	1,230	1,270	1,290	