

**might**デジタル表示で安定したアーク  
一目でわかるデジタル表示

# インバータ直流アーク溶接機

**ワイヤレスリモコン※1 新登場!**  
**溶接機本体から離れて操作可能!**

## ホットスタート機能搭載

ホットスタート機能を ON にするとアークスタート時に追加電力を提供し、アークスタート性を向上させます。

## アークフォース機能搭載

手棒溶接は溶接電流を一定に保つ為に溶接電圧が変動し、最低溶接電圧を下回ると溶接棒の吸い付きが発生します。  
アークフォース機能は溶接電圧が低くなりすぎると作動し、溶接電力を増加させることで溶接棒の吸い付きを軽減させます。

## 内部温度保護、出力短絡保護、入力電圧低下保護 各機能搭載

## 電撃防止装置機能内蔵 (ON/OFF切替機能付)

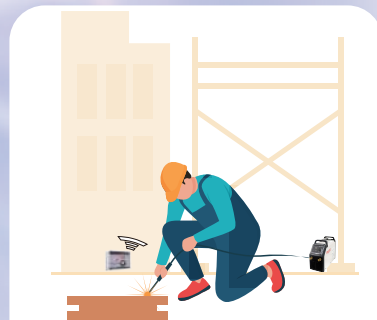
電撃防止機能を ON にすると出力端子の電圧が低くなり、感電の危険性を減少させます。

## 異常発生時には4種類のエラーコード※2 でお知らせ

## EMC対応

機器が電磁的妨害源とならないように、かつ電磁的な干渉を受けても正常に動作するように設計製造されています。

## 全機種使用率60%を実現※3



※1 オプションにてリモコン使用可能



マイト工業株式会社

# ワイヤレスリモコンの使用で溶接機本体から離れて操作できる!

型式	WRC-05
電源	単三乾電池3本
定格範囲	30～50m
使用温度	-10～50℃
定格周波数	2.4GHz
高周波電力	1mW
外形寸法(mm)	134×104×67
質量(kg)	0.35
標準価格(税別/円)	50,000



- ① デジタル表示灯
- ② パラメータ調整器
- ③ 電撃防止切替スイッチ
- ④ 溶接電流ポジションランプ
- ⑤ ホットスタートポジションランプ
- ⑥ アークフォースポジションランプ



付属品  
出力端子ゴムキャップ×2



付属品  
出力端子ゴムキャップ×2



付属品  
出力端子ゴムキャップ×2

型式	MA-200DR	MA-250DR	MA-2125DR
定格入力電圧(V)	単相200		単相100/単相200
定格入力電流(A)	50.2	65	33/33
定格周波数(Hz)		50/60	
定格入力(kVA/kW)	10/8.5	13/11	100V 3.3/3.3 200V 6.6/6.5
定格出力電流(A)	10～200	10～250	100V / 10～110 200V / 10～200
定格無負荷電圧(V)	74	72	74
使用率	200A 60% / 155A 100%	250A 60% / 195A 100%	100V 110A 60% / 85A 100% 200V 200A 60% / 155A 100%
溶接棒径	Max φ4.0	Max φ5.0	100V / Max φ2.6 200V / Max φ4.0
電撃防止装置	内蔵(ON/OFF切替スイッチ付)		
入力コード	4.0sq×2.5m		
外形寸法(mm)	L460×W150×H280	L470×W190×H360	L460×W150×H280
質量(kg)	7.3	11.4	7.6
標準価格(税別/円)	137,500	205,000	154,500

## 推奨オプション品／溶接用ケーブル(22sq/38sq)



ピンロックジョイント  
溶接ホルダー付きケーブル  
(5m/10m/20m/30m)



ピンロックジョイント  
アースクリップ付きケーブル  
(5m/10m/20m/30m)



ピンロックジョイント付き  
延長中間ケーブル  
(5m/10m/20m/30m)



ケーブルジョイント本体側

※ネジロックジョイント付きも御用意できます

※2 E01 温度異常(第1継電器検知) E02 温度異常(第2継電器検知) E09 温度異常(プログラム検知) E13 入力電圧不足  
※3 定格入力の確保が条件となります。



# マイト工業株式会社

▼ お問い合わせ先

■ 本社 TEL : 06-6793-8531  
FAX : 06-6793-4422



🏠 ホームページ

マイト工業(株) 検索