

## EA338DE-10 (ダクトカッター)

《仕様》

○全長…310mm

○重量…650g

替刃はEA338DE-1

○アタッチメント(別売)を併用  
するとMD85もカット可能になります。

アタッチメント EA338DE-2



《切断対象材》

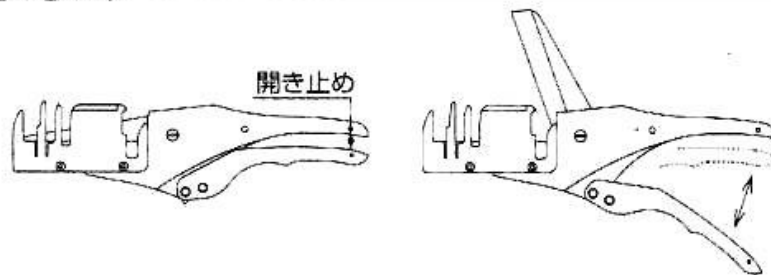
### ■切断能力

INABA スリムダクト <SD-66,SD-77,SD-100,MD-75,MD-75N,MD-85,LD-70,LD-90>

National スッキリダクト <DAS 060,DAS 080,DAS 010>

イノアック <DD-60,DD-75,DD-100,CD-100>

### ■操作方法

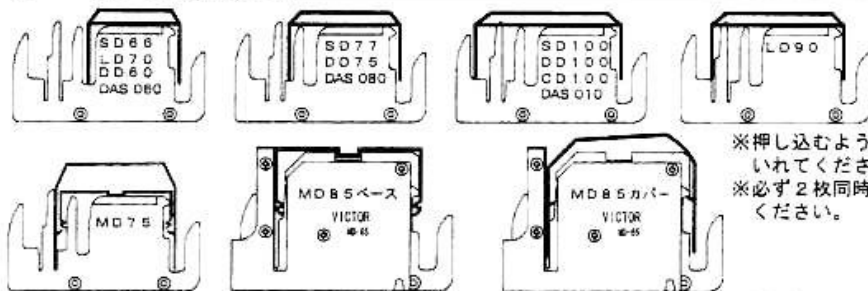


開き止めを外しハンドルを  
広げると刃が開きます。

図のようにカチッカチツという音を確認  
しながら開閉を繰り返しラチェットを一段  
ずつ送り切断します。

※刃は、消耗品です。

### ■ワーク適応図



※押し込むような感じで  
いれてください  
※必ず2枚同時に切断して  
ください。

※MD 85は必ずベースとカバーを別々に切断してください。  
※MD 85は別売のVD 220が必要です。

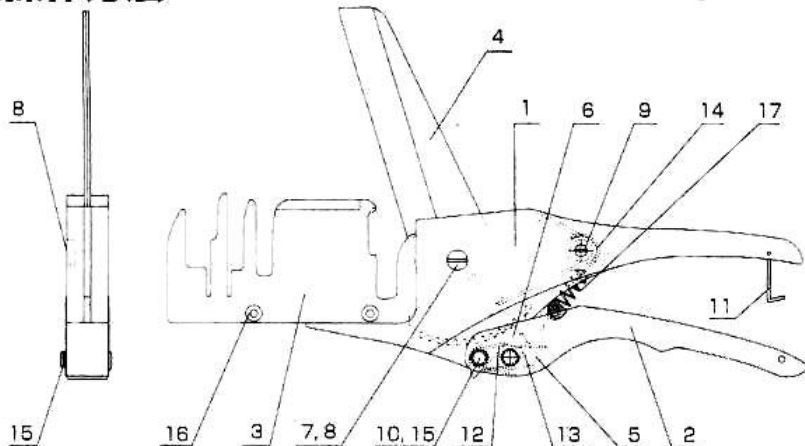
## ⚠ 注意

- ① 安全の為、保護メガネを着用ください。
- ② 可動部で指などはさまないよう注意してください。
- ③ 危険ですので刃の下に手などを入れないでください。
- ④ 工具は、本来の使用目的以外で使用しないでください。
- ⑤ 指定サイズ以外のダクトは、切断しないでください。
- ⑥ 冬季はダクトが割れやすくなっておりますので、ゆっくり切断するか、バーナー等でダクトを暖めてから切断して下さい。
- ⑦ ワークの切断の仕方により、切断面が斜めになる事があります。
- ⑧ 受け部又は、本体が折れる可能性がありますので落下やほり投げ行為はしないでください。

## ⚠ 警告

刃は、大変鋭利になっておりますので、直接手指でふれないで下さい。  
又、切断作業時、替刃交換時は、必ず保護手袋を着用して下さい。

## ■ 操作方法



重量570g 全長310mm

NO	部品名	NO	部品名	NO	部品名	NO	部品名
1	本体	6	戻り止め爪	11	開き止め	16	皿ネジ
2	ハンドル	7	カッターネジ(ワッシャ付)	12	戻り止め爪バネ	17	引きバネ
3	受け部 右、左	8	ナット	13	送り爪バネ		
4	切断刃	9	バネ固定ピン	14	刃開きバネ		
5	送り爪	10	ピン	15	止め輪		

## 季節対応目安表

1月	2月	3月	4月	5月	6月	7月	8月	9月	10月	11月	12月
▲	▲	△	○	○	◎	◎	◎	◎	○	△	▲

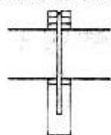
◎…普通に切断 ○…ゆっくりと切断 △…かなりゆっくりと切断 ▲…ワークを暖めて切断

※MDダクトは、すべての季節でゆっくり切断してください。

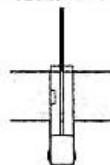
※上記は刃が痛んでいない時の目安値です。

## 美しい切断のポイント

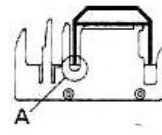
### ●各種共通ポイント



ワークを刃と直角に挿入する

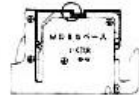
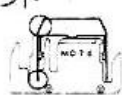


ワークが左右にかなむかないようにする



A部分を切断する際にゆっくりと切断する

### ●MD形ポイント



- ・丸で囲んでいる部分をゆっくりと切断する。
- ・材料が20℃以下の時は40～60℃のお湯で温めてください。