

# EA338VB(エンビカッター)取扱説明書

このたびは当商品をお買い上げ頂き誠にありがとうございます。ご使用に際しましては取扱説明書をよくお読み頂きますようお願いいたします。

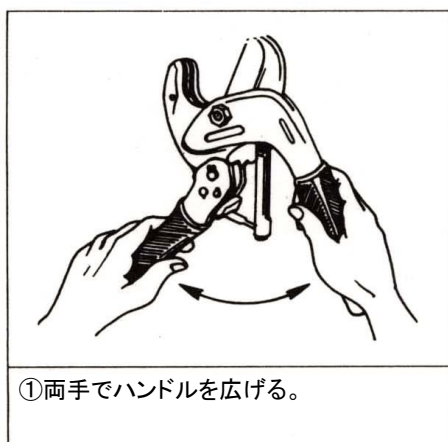
## ■ 切断能力

1. 硬質塩化ビニール管(φ 42まで)の切断 ・一般管(VP30) ・水道管(VW30) ・電線管(VE30)
2. その他、建築用ビニール樹脂材の切断も最適です。
3. アタッチメントの取付けにより電線用プロテクターの切断も可能です。

## ■ 特徴

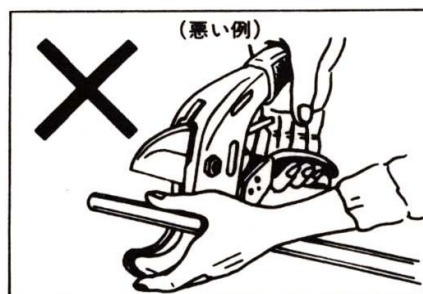
1. 切り口が非常に美しく、片手で楽に切断できます。
2. パイプが細くても、一握りでカッターがパイプに接するので握り回数が少なく切断できます。
3. 品質は万全を期し耐蝕、耐摩耗、耐久性に優れています。
4. 替刃の交換
  - ア. 六角ナット⑭を緩める。
  - イ. カッターネジ⑨を外す。
  - ウ. カッター③を上引き出す。
  - エ. 六角ナットM-3⑮を外す。
  - オ. ピン⑩を抜く。※ 取付けの場合は上記作業を逆順所に行う。

## ■ 操作方法

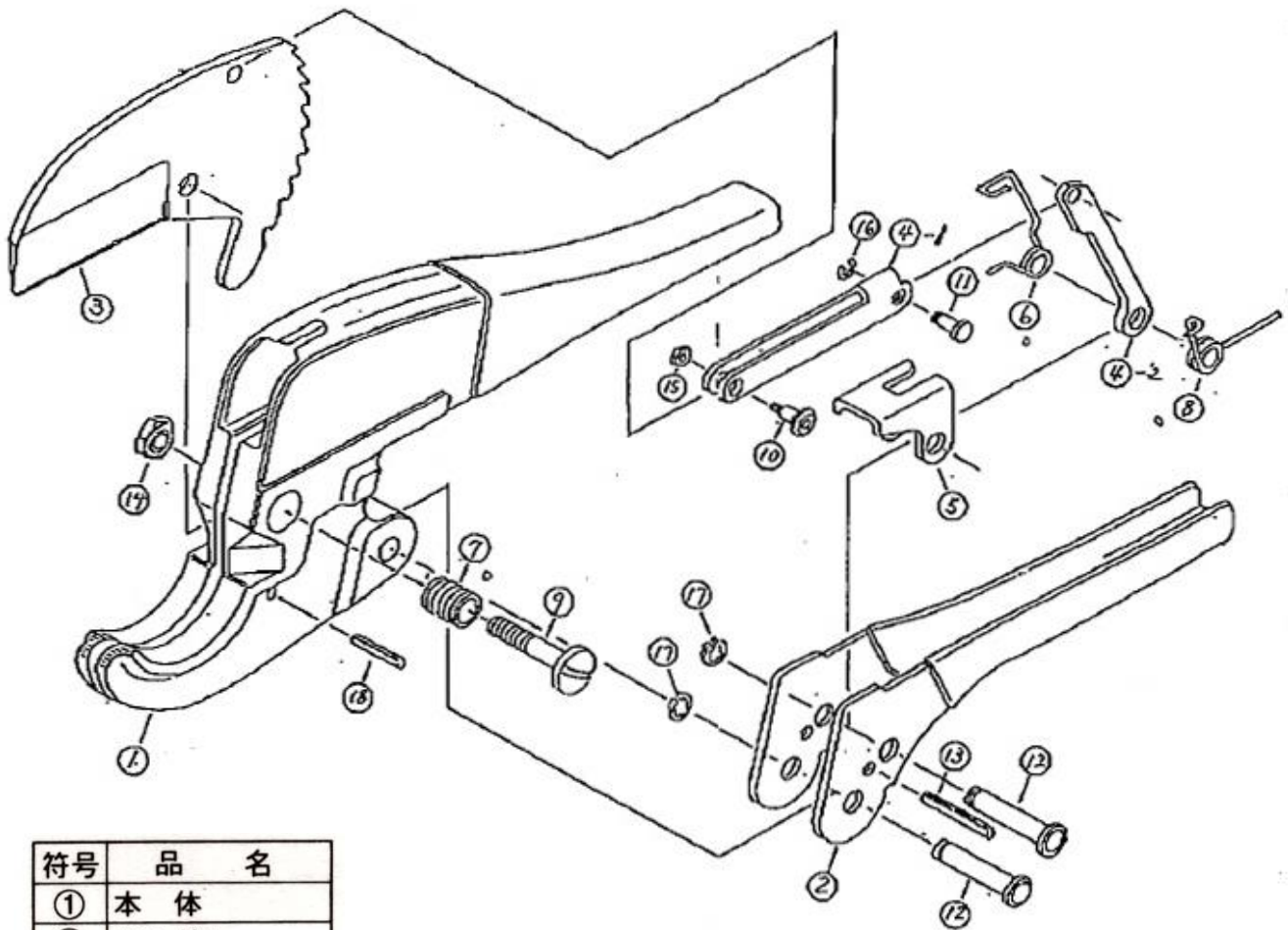


## ■ 注意事項

1. 鋼管、導管、アルミ管等の金属管、 ケーブル線類、材木は切断できません。
2. 古いパイプは、割れやすいので、ゆっくり切断してください。  
ゆっくり切断してください。
3. 冬期(特に寒冷地)においては、パイプが凍結しやすいので、ゆっくり切断するかバーナー等でパイプを暖めてから切断してください。
4. 刃の下には指を入れないように特に注意してください。



■ 部品図



符号	品名
①	本体
②	ハンドル
③	カッター
④-1	コンロット (1)
④-2	コンロット (2)
⑤	ラチェット
⑥	ハンドルバネ
⑦	コイルバネ
⑧	ラチェットキックバネ
⑨	カッターネジ
⑩	ピン4×8.5 (mm)
⑪	ピン4×8.2 (mm)
⑫	ピン6×26.2 (mm)
⑬	ロールピン4×25 (mm)
⑭	六角ナット (M6)
⑮	六角ナット (M3)
⑯	Eリング2.5 (mm)
⑰	Cリング6.0 (mm)
⑱	ロールピン2.5×16 (mm)
⑲	アタッチメント

株式会社 エスコ  
 本社 / 〒550-0012 大阪市西区立売堀3-8-14  
 TEL (06) 6532-6226 FAX (06) 6541-0929  
 東京 / TEL (03) 3450-4003