

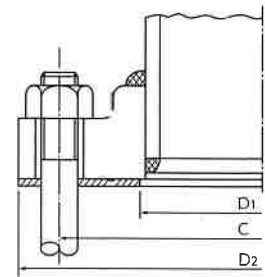
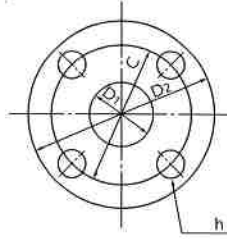
全面形ガスケット(全面座:FF用)

該当規格

JIS B 2404-2018 「管フランジ用ガスケットの寸法」
 (旧) JIS B 2404-1999 「管フランジ用ガスケットの寸法」

適用フランジ

JIS B 2220-2012 「鋼製管フランジ」
 JIS B 2239-2013 「鋳鉄製管フランジ」
 JIS B 2240-2006 「銅合金製管フランジ」
 JIS B 2241-2006 「アルミニウム合金製管フランジ」
 (旧) JIS B 2238-1996 「鋼製管フランジ通則」



寸法表2

(単位: mm)

フランジ呼び径		ガスケット内径 D ₁	呼び圧力2K			5K			10K			16K		
A	B		ガスケット外径 D ₂	ボルト穴の中心円の径 C	n × h	ガスケット外径 D ₂	ボルト穴の中心円の径 C	n × h	ガスケット外径 D ₂	ボルト穴の中心円の径 C	n × h	ガスケット外径 D ₂	ボルト穴の中心円の径 C	n × h
10	3/8	18	—	—	—	75	55	4×12	90	65	4×15	90	65	4×15
15	1/2	22	—	—	—	80	60	4×12	95	70	4×15	95	70	4×15
20	3/4	28	—	—	—	85	65	4×12	100	75	4×15	100	75	4×15
25	1	35	—	—	—	95	75	4×12	125	90	4×19	125	90	4×19
32	1 1/4	43	—	—	—	115	90	4×15	135	100	4×19	135	100	4×19
40	1 1/2	49	—	—	—	120	95	4×15	140	105	4×19	140	105	4×19
50	2	61	—	—	—	130	105	4×15	155	120	4×19	155	120	8×19
65	2 1/2	84 (77)	—	—	—	155	130	4×15	175	140	4×19	175	140	8×19
80	3	90	—	—	—	180	145	4×19	185	150	8×19	200	160	8×23
90	3 1/2	102	—	—	—	190	155	4×19	195	160	8×19	210	170	8×23
100	4	115	—	—	—	200	165	8×19	210	175	8×19	225	185	8×23
125	5	141	—	—	—	235	200	8×19	250	210	8×23	270	225	8×25
150	6	167	—	—	—	265	230	8×19	280	240	8×23	305	260	12×25
175	7	192	—	—	—	300	260	8×23	305	265	12×23	—	—	—
200	8	218	—	—	—	320	280	8×23	330	290	12×23	350	305	12×25
225	9	244	—	—	—	345	305	12×23	350	310	12×23	—	—	—
250	10	270	—	—	—	385	345	12×23	400	355	12×25	430	380	12×27
300	12	321	—	—	—	430	390	12×23	445	400	16×25	480	430	16×27
350	14	359	—	—	—	480	435	12×25	490	445	16×25	540	480	16×33
400	16	410	—	—	—	540	495	16×25	560	510	16×27	605	540	16×33
450	18	460	605	555	16×23	605	555	16×25	620	565	20×27	675	605	20×33
500	20	513	655	605	20×23	655	605	20×25	675	620	20×27	730	660	20×33
550	22	564	720	665	20×25	720	665	20×27	745	680	20×33	795	720	20×39
600	24	615	770	715	20×25	770	715	20×27	795	730	24×33	845	770	24×39
650	26	667	825	770	24×25	825	770	24×27	845	780	24×33	—	—	—
700	28	718	875	820	24×25	875	820	24×27	905	840	24×33	—	—	—
750	30	770	945	880	24×27	945	880	24×33	970	900	24×33	—	—	—
800	32	820	995	930	24×27	995	930	24×33	1020	950	28×33	—	—	—
850	34	872	1045	980	24×27	1045	980	24×33	1070	1000	28×33	—	—	—
900	36	923	1095	1030	24×27	1095	1030	24×33	1120	1050	28×33	—	—	—
1000	40	1025	1195	1130	28×27	1195	1130	28×33	1235	1160	28×39	—	—	—
1100	44	1130	1305	1240	28×27	1305	1240	28×33	1345	1270	28×39	—	—	—
1200	48	1230	1420	1350	32×27	1420	1350	32×33	1465	1380	32×39	—	—	—
1350	54	1385	1575	1505	32×27	1575	1505	32×33	1630	1540	36×45	—	—	—
1500	60	1540	1730	1660	36×27	1730	1660	36×33	1795	1700	40×45	—	—	—

※ ()内の寸法と呼び圧力2Kについては(旧)JIS B 2404-1999「管フランジ用ガスケットの寸法」表6と同じです。

※ 呼び圧力2Kおよび5Kフランジの場合、ジョイントシートガスケット、ふっ素樹脂ガスケット、グラファイトガスケットは、十分な締付力が得られない可能性があるため、お勧めしません。ゴム打抜き・布入りゴム打抜きガスケットをお勧めいたします。呼び圧力10K、16Kにおいても、ガスシールは困難です。