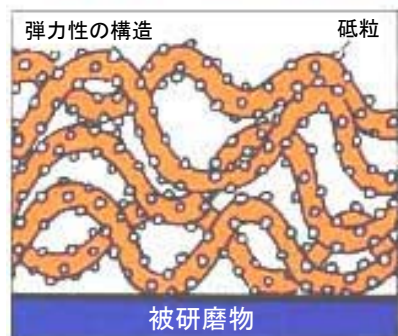
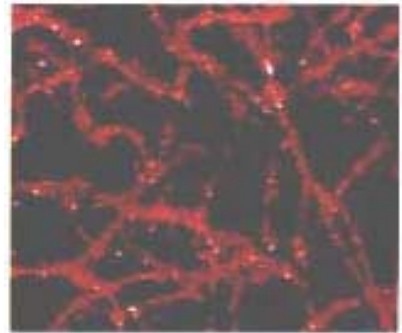
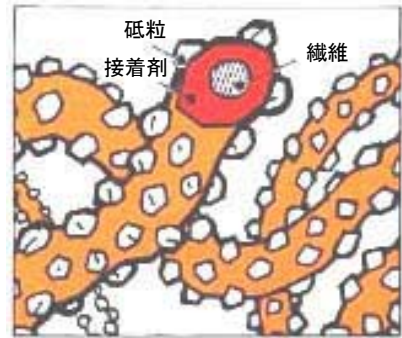


## EA366DA-40～180仕様

不織布研磨材は、サンドペーパー・研削砥石とも違う次世代の研磨材として、化学繊維を織らずに、繊維を接合した布(=不織布)に研磨研粒を接着させた製品です。不織布を基材としているため弾力性があり、オープン構造のため目づまりしません。作業環境の厳しいニーズにも十分対応できます。あらゆる用途に合わせた多様な形状・サイズが用意されております。

### 特長

- 目づまりが少なく、均一な仕上がり  
オープン構造の不織布を基材としているため目づまりが少なく、最後まで均一な仕上がりが可能です。
- セーフティー&イージー  
タイプ・形状・サイズなど豊富なバリエーション。あらゆる状況においても使いやすさと安全性を第一に考えています。
- ワークセービング  
弾力性に優れているためワークに対するなじみが良く、研削量を容易にコントロールすることができ、削りすぎることがありません。
- 耐水・耐油性に優れています
- ロングライフ&シャープ  
長繊維の不織布を使用しているため、ほつれが少なく、ロングライフです。  
繊維表面全体に砥粒が付いているため切れ味が抜群です。



#### \* ご使用上の注意

- 矢印の方向に回転させて、ご使用ください。
- 防塵眼鏡は必ず着用してください。

目づまりもなく、極太の繊維を使用しているので重研磨においても充分研磨力を発揮します。  
パイプなど曲面部の研磨にも最適です。

#### 用途

- サビ取り・汚れ落とし
- 外壁・内装の塗り替え作業の下地処理
- ペンキ塗り替えの旧塗膜はがし
- トタン屋根のサビ取り

品番	色	粒度	サイズ
EA366DA-40	こげ茶	#40	150×250X30mm
EA366DA-60		#60	
EA366DA-100		#100	
<del>EA366DA-180</del>		<del>#180</del>	

注) 荒目表示タイプ