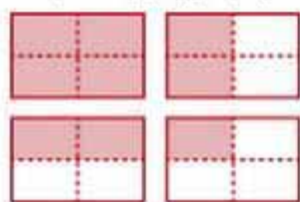




Appli.

特長

- **2倍の作業スピード**（当社従来品比較）
 スピードUPで、時間当たりの作業コストを低減します。
- **寿命20~30%UP**（当社従来品比較）
 研磨力が長く続く丈夫な素材です。
 使用料を抑え、交換の手間を省きます。
- **なじみ性もUP**
 ほつれづらい丈夫な素材でありながら、なじみ性も改良しました。
 狭い箇所や曲面などの作業がしやすくなりました。
- **使いやすいサイズに**
 4分割ミシン目が入ってますので、小さめサイズカットも
 ハサミらず。使いやすいサイズでご使用ください。

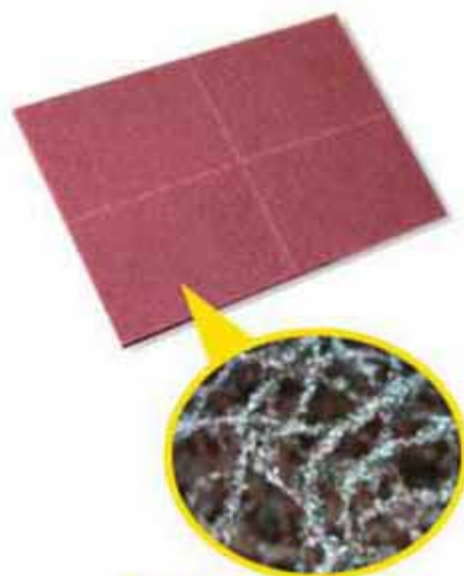


手で切れる!

- **もちろん水・油と併用可能**

用途

- サビ取り
- 塗膜はく離
- 塗装前処理など



特殊コーティングが
 研磨力と耐久性を向上



仕様

製品名	砥粒種類	グレード	相当番手	サイズ(mm)
7447PRO	A(酸化アルミニウム)	VF	#320	150×230