

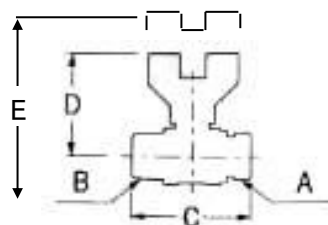
EA425AB-13、-20

用途：管とフレキの接続、止水栓として使用

特長：
・ハンドルがワンタッチ脱着式のため施工が簡単
・付属のアダプターにて首長ハンドルにもなる

材質：黄銅鑄造品

使用流体：上水道



サイズ：

	A	B	C	D	E
EA425AB-13	G 1/2	R 1/2	53	48.5	72.5
EA425AB-20	G 3/4	R 3/4	61	50.5	74.5