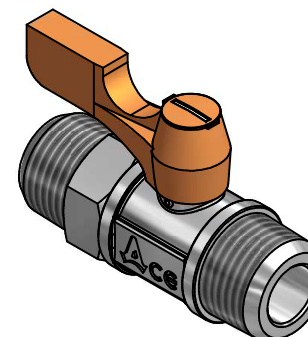


部品表				
番号	数量	部品名	材料	説明
01	1	本体	C3771BD(cd75ppm以下)	Ep-Cu/Ni,Cr
02	1	ソケット	C3604BD(cd75ppm以下)	Ep-Cu/Ni,Cr
03	1	ステム	C3604BD(cd75ppm以下)	
04	1	ハンドル	PBT	オレンジ色
05	2	シート	PTFE	
06	1	ボール	C3604BD(cd75ppm以下)	Ep-Cu/Ni,Cr
07	2	Oリング	NBR-70-1	
08	1	リンフ	C2680	
09	1	ビス	SS	三価クロメート
21	1	キャップ	PBT	オレンジ色



使用圧力		MAX 0.98MPa		
使用温度		-10℃～+80℃(凍結無き事)		
弁箱耐圧検査		水圧:1.5MPa(代表試験)/空圧:0.6MPa		
弁座漏れ検査		空圧:0.6MPa		
※バルブ構成材質に影響のない環境下で(流体を含む)ご使用下さい。 ※使用圧力や使用温度等は、諸条件に寄って変動が生じます。				
		第3角法	単位 mm	尺度 1:1
承認	mizuta	検図	mizuta	日付 2015/03/02
設計	水田	製図	水田	
		品名		
		エースボール両外PTネジ型 BS-9044R		
		図番		
		1R-BS9044		

