

## ■ 特長

### Features

- Easy Fit機構採用で作業効率向上。  
The adoption of the Easy Fit mechanism improves the work efficiency.
- アオイ独自のスリーブ採用により、配管時のチューブの捻れを解消。  
The adoption of the AOI's original sleeve eliminates the tube torsion problems at the time of plumbing.
- 繰り返しの使用にもスリーブ交換不要。  
There is no need to change the sleeve even in use of repetition.
- 禁油処理を行っています。  
Degreasing processed.
- 本体、ナット、スリーブ材質はSUS316のため優れた耐蝕性。  
The material of main body, nut, and sleeve is SUS316, that has the outstanding corrosion resistance.
- 平滑な本体径内面。  
Smooth surface of inner diameter of main body.
- サイズバリエーションが豊富なため各種チューブにフィット。  
The extensive variations of size allow to fit various tubes.
- 流量特性に優れた継手。  
Excellent flow characteristics.

## ■ 仕様

### Specifications

使用流体 Fluid used	空気、水、薬品等 Air, Water, Chemicals etc.
最高使用圧力 Max. Working pressure	チューブの最高使用圧力に準じます。 Conforming to the maximum working pressure of the tube.
使用温度※ Working temperature	-65℃～260℃(空気) 0℃～100℃(水) -65℃～260℃ for air. 0℃～100℃ for water.
負圧 Negative pressure	0.1Torr(-101.3kPa)

※薬品の温度範囲は弊社にお問い合わせください。  
Please inquire of us about working temperature range when using chemicals as fluid.

## ■ 適用チューブ

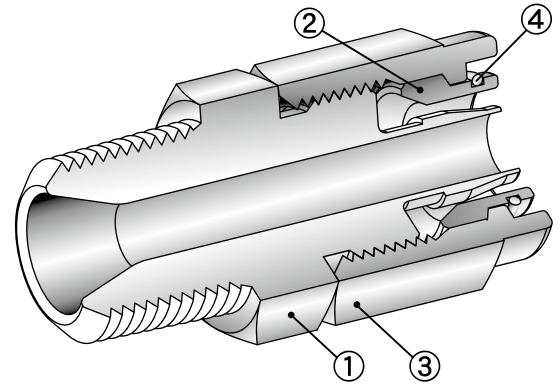
### Applicable Tube

エコフレックスチューブ ecos, ecoh, ecoh (wr)	eco-flex tubes
ふっ素樹脂チューブ(FE) 但し、φ4mmサイズはFE-04-2.5のみ φ3.2mm×φ1.6mm～φ4mm×φ2mmの サイズは受注生産品で対応可能	Fluorine Resin Tubes We supply φ4mm size of this series only for FE-04-2.5. We can supply φ3.2mm×φ1.6mm～ φ4mm×φ2mm of tubes as make-to-order models.
その他 各種チューブ(サイズ右表参照)	Others Various Tubes (Please refer to the size table shown on the right.)

※ナイロンチューブご使用の際はお問い合わせください。  
Please inquire of us about use of nylon tubes.

## ■ 構造断面図

### Internal Structure



## ■ 主要部品材質

### Main Part Materials

No.	名称 Part Name	材質 Material
	本体 Body	SUS316
①	大流量化を実現。 従来製品と比較し、約15～25%増。 ※但し、チューブサイズ、形状等により異なります。 Achievement of making the flow rate larger. Increasing of about 15-25%, compared with the conventional products. ※Above mentioned numeric value depends on size and shape of tubes.	
	スリーブ Sleeve	SUS316
②	配管時のチューブ捻れを解消。 Eliminating of the tube torsion problems at the time of plumbing.	
	ナット Nut	SUS316
③	スリーブとの一体化構造により取付け、取外しの 作業時間短縮。 Unification structure allows the quick connection/ disconnection.	
	ストップリング Back Up Ring	SUS304
④	スリーブの紛失、取付け方向の間違えによるトラブル解消。 Preventing the loss of the sleeve. Solving the troubles caused by the mistake of the installation direction.	

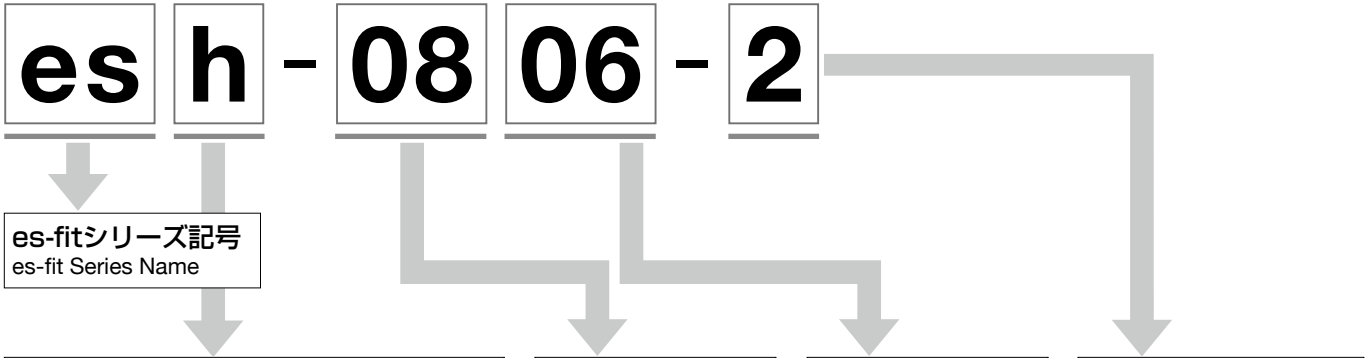
## ■ 適用チューブサイズ

### Applicable Tube Size

(unit : mm)

チューブ外径 Tube O.D.	外径×内径 O.D.×I.D.
φ4	4×2.5
φ6	6×4
φ8	8×5
	8×6
φ10	10×6.5
	10×7.5
	10×8
φ12	12×8
	12×9
	12×10

■ 型番表示方法  
How to Designate



機種別 Part No. of Standard Type		
h	ハーフユニオン	Male Connector
l	エルボユニオン	Male Elbow
d	D型ユニオン	D Type Connector
s	ストレートユニオン	Equal Union
t	T型ユニオン	T Type Union
n	スリーブ一体型ナット	Integral Sleeve Nut
e	バルクヘッドユニオン	Bulkhead Union
f※	両口エルボユニオン	Union Elbow
c	C型ユニオン	C Type Connector
pw※	メスユニオン	Female Connector

適用チューブ外径 Applicable Tube O.D.	
04	φ4
06	φ6
08	φ8
10	φ10
12	φ12

適用チューブ内径 Applicable Tube I.D.	
25	φ2.5
04	φ4
05	φ5
06	φ6
65	φ6.5
75	φ7.5
08	φ8
09	φ9
10	φ10

ねじサイズ Screw Size	
無記号 (None)	取付ねじ無し No Set Screw
0	
1	R,Rc(PT) 1/8
2	R,Rc(PT) 1/4
3	R,Rc(PT) 3/8
4	R,Rc(PT) 1/2

※インチサイズ、特注形状についてはご相談ください。  
Please inquire of us about inch size or special order shape.  
※印の機種は受注生産品です。  
※: Production on order.

■ 取付手順  
Method of Connecting for Tube

1. チューブを直角に切断してください。  
Please cut the tube perpendicularly.
2. 継手はセットされた状態で納品されます。  
The fitting is delivered at state whose nut was built into the main body.
3. 本体とナットを分離させてください。  
Please separate the main body and nut.
4. 継手本体Rねじ部を機器に工具を使用して締付けてください。  
Please tighten the R-screw of the main body of the fitting to the equipment with a tool.
5. ナットを通したチューブを本体突起部の根元まで挿入してください。  
Please insert the tube through a nut to the root of the protrusion of the main body.
6. スパナにてナットを本体に突き当たるまで締め込んでください。  
Please tighten a nut with spanner until it hits the main body.
7. 再取付けの際はチューブの先端を直角に切断してください。  
When reconnecting, please cut the tube-tip perpendicularly again.

■ 推奨締付トルク  
Recommended Tightening Torque

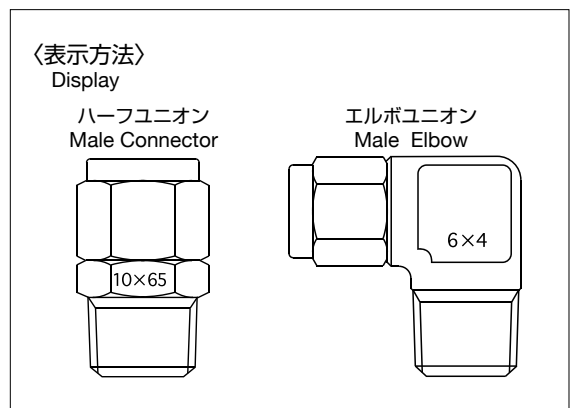
ねじサイズ Screw (JIS B0203)	締付トルク(N・m) Tightening torque (N・m)
R1/8	7~9
R1/4	12~14
R3/8	22~24
R1/2	28~30

※推奨締付トルクはお守りください。  
目安としては手締めの後、スパナ等の工具にて2~3回転に相当します。  
Please follow the recommended tightening torque.  
As a standard, it is equivalent to 2-3 turns by tools, such as a spanner, after tightening by hand.

※es-fitはクリーン性が要求される分野での使用を考慮し、Rねじ部にはシーロック加工をしておりません。  
Rねじ部にはシールテープまたはシール剤等をご使用ください。  
In consideration of use in the field where the clean characteristic is demanded, the fluorine resin coating is not processed to R-screw of the es-fit series. Please use the seal tape or seal adhesive for R-screw.

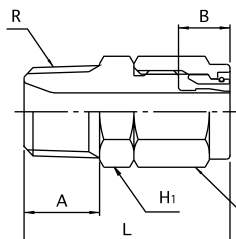
■ 製品表示  
Display on the Products

適用チューブサイズが「外径×内径」で継手本体に表示されています。  
The "Outside diameter×Inside diameter" size of the applicable tube is displayed on the main body of the fitting.



(unit : mm)

## ハーフユニオン Male Connector esh



EA425FA-41  
EA425FA-42  
EA425FA-61  
EA425FA-62  
EA425FA-63  
EA425FA-81

EA425FA-82  
EA425FA-83  
EA425FA-102  
EA425FA-103

EA425FA-104  
EA425FA-122

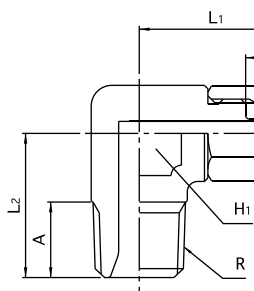
EA425FA-123

型番 Model No.	適用チューブ 外径×内径 O.D.×I.D.	R (PT)	L	A	B	最小穴径 Diameter of the min. hole	H1	H2	質量 (g) Mass
esh-3216-1※	3.2×1.6	1/8	24	9	6	1	10	10	11
esh-0402-1※	4×2	1/8	24	9	6	1.4	10	10	12
esh-0402-2※	4×2	1/4	26	11	6	1.4	14	10	19
esh-0425-1	4×2.5	1/8	24	9	6	1.9	10	10	12
esh-0425-2	4×2.5	1/4	26	11	6	1.9	14	10	19
esh-0604-1	6×4	1/8	26	9	7	3.4	12	12	16
esh-0604-2	6×4	1/4	28.5	11	7	3.4	14	12	23
esh-0604-3	6×4	3/8	30	12	7	3.4	17	12	34
esh-0805-1	8×5	1/8	28	9	7.5	4.4	14	14	22
esh-0806-1	8×6	1/8	28	9	7.5	5.4	14	14	21
esh-0805-2	8×5	1/4	30	11	7.5	4.4	14	14	27
esh-0806-2	8×6	1/4	30	11	7.5	5.4	14	14	26
esh-0805-3	8×5	3/8	31	12	7.5	4.4	17	14	37
esh-0806-3	8×6	3/8	31	12	7.5	5.4	17	14	36
esh-1065-2	10×6.5	1/4	32	11	8	5.9	17	17	39
esh-1075-2	10×7.5	1/4	32	11	8	6.9	17	17	36
esh-1008-2	10×8	1/4	32	11	8	7.4	17	17	36
esh-1065-3	10×6.5	3/8	33	12	8	5.9	17	17	45
esh-1075-3	10×7.5	3/8	33	12	8	6.9	17	17	43
esh-1008-3	10×8	3/8	33	12	8	7.4	17	17	43
esh-1065-4	10×6.5	1/2	36	15	8	5.9	22	17	67
esh-1075-4	10×7.5	1/2	36	15	8	6.9	22	17	65
esh-1008-4	10×8	1/2	36	15	8	7.4	22	17	64
esh-1208-2	12×8	1/4	34	11	9.5	7.2	17	19	44
esh-1209-2	12×9	1/4	34	11	9.5	7.9	17	19	42
esh-1210-2	12×10	1/4	34	11	9.5	7.9	17	19	43
esh-1208-3	12×8	3/8	35	12	9.5	7.2	17	19	50
esh-1209-3	12×9	3/8	35	12	9.5	8.2	17	19	48
esh-1210-3	12×10	3/8	35	12	9.5	9.2	17	19	46
esh-1208-4	12×8	1/2	38	15	9.5	7.2	22	19	72
esh-1209-4	12×9	1/2	38	15	9.5	8.2	22	19	70
esh-1210-4	12×10	1/2	38	15	9.5	9.2	22	19	68

※印の機種は受注生産品です。 ※ : Production on order.

(unit : mm)

## エルボユニオン Male Elbow esl



EA425FB-41  
EA425FB-42  
EA425FB-61  
EA425FB-62  
EA425FB-63  
EA425FB-81

EA425FB-82  
EA425FB-83  
EA425FB-102  
EA425FB-103

EA425FB-104  
EA425FB-122

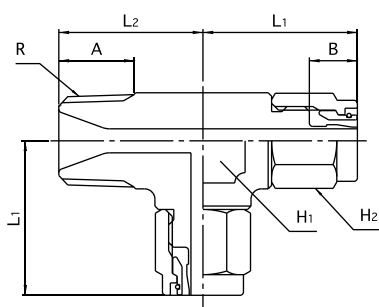
EA425FB-123

型番 Model No.	適用チューブ 外径×内径 O.D.×I.D.	R (PT)	L1	L2	A	B	最小穴径 Diameter of the min. hole	H1	H2	質量 (g) Mass
esl-3216-1※	3.2×1.6	1/8	20	18	9	6	1	12	10	25
esl-0402-1※	4×2	1/8	20	18	9	6	1.4	12	10	25
esl-0402-2※	4×2	1/4	21	21	11	6	1.4	14	10	37
esl-0425-1	4×2.5	1/8	20	18	9	6	1.9	12	10	24
esl-0425-2	4×2.5	1/4	21	21	11	6	1.9	14	10	37
esl-0604-1	6×4	1/8	21.5	18	9	7	3.4	12	12	27
esl-0604-2	6×4	1/4	22.5	21	11	7	3.4	14	12	40
esl-0604-3	6×4	3/8	23.5	23	12	7	3.4	17	12	60
esl-0805-1	8×5	1/8	24	19	9	7.5	4.4	14	14	40
esl-0806-1	8×6	1/8	24	19	9	7.5	5.4	14	14	38
esl-0805-2	8×5	1/4	24	21	11	7.5	4.4	14	14	42
esl-0806-2	8×6	1/4	24	21	11	7.5	5.4	14	14	42
esl-0805-3	8×5	3/8	25	23	12	7.5	4.4	17	14	63
esl-0806-3	8×6	3/8	25	23	12	7.5	5.4	17	14	62
esl-1065-2	10×6.5	1/4	26.5	22	11	8	5.9	17	17	62
esl-1075-2	10×7.5	1/4	26.5	22	11	8	6.9	17	17	63
esl-1008-2	10×8	1/4	26.5	22	11	8	7.4	17	17	61
esl-1065-3	10×6.5	3/8	26.5	23	12	8	5.9	17	17	70
esl-1075-3	10×7.5	3/8	26.5	23	12	8	6.9	17	17	68
esl-1008-3	10×8	3/8	26.5	23	12	8	7.4	17	17	68
esl-1065-4	10×6.5	1/2	28.5	29	15	8	5.9	22	17	122
esl-1075-4	10×7.5	1/2	28.5	29	15	8	6.9	22	17	121
esl-1008-4	10×8	1/2	28.5	29	15	8	7.4	22	17	120
esl-1208-2	12×8	1/4	27.5	23	11	9.5	7.2	17	19	68
esl-1209-2	12×9	1/4	27.5	23	11	9.5	7.9	17	19	66
esl-1210-2	12×10	1/4	27.5	23	11	9.5	7.9	17	19	64
esl-1208-3	12×8	3/8	30	27	12	9.5	7.2	22	19	117
esl-1209-3	12×9	3/8	30	27	12	9.5	8.2	22	19	115
esl-1210-3	12×10	3/8	30	27	12	9.5	9.2	22	19	113
esl-1208-4	12×8	1/2	30	30	15	9.5	7.2	22	19	130
esl-1209-4	12×9	1/2	30	30	15	9.5	8.2	22	19	129
esl-1210-4	12×10	1/2	30	30	15	9.5	9.2	22	19	125

※印の機種は受注生産品です。 ※ : Production on order.

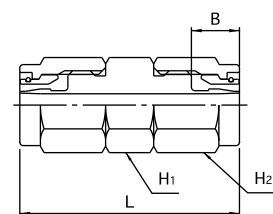
(unit : mm)

## D型ユニオン D Type Connector esd



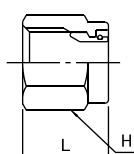
型番 Model No.	適用チューブ 外径×内径 Applicable tube O.D.×I.D.	R (PT)	L1	L2	A	B	最小穴径 Diameter of the min. hole	H1	H2	質量 (g) Mass	
esd-0425-1	4×2.5	1/8	20	18	9	6	1.9	12	10	35	EA425FE-41
esd-0425-2	4×2.5	1/4	21	21	11	6	1.9	14	10	49	EA425FE-42
esd-0604-1	6×4	1/8	21.5	18	9	7	3.4	12	12	39	EA425FE-61
esd-0604-2	6×4	1/4	22.5	21	11	7	3.4	14	12	54	EA425FE-62
esd-0604-3	6×4	3/8	23.5	23	12	7	3.4	17	12	78	EA425FE-63
esd-0805-1	8×5	1/8	23.5	19	9	7.5	4.4	14	14	55	EA425FE-81
esd-0805-2	8×6	1/8	23.5	19	9	7.5	5.4	14	14	53	
esd-0805-3	8×5	1/4	23.5	21	11	7.5	4.4	14	14	59	EA425FE-82
esd-0806-2	8×6	1/4	23.5	21	11	7.5	5.4	14	14	57	
esd-0806-3	8×6	3/8	25	23	12	7.5	5.4	17	14	81	EA425FE-83
esd-1065-2	10×6.5	1/4	28.5	25	11	8	5.9	22	17	135	EA425FE-102
esd-1075-2	10×7.5	1/4	28.5	25	11	8	6.9	22	17	129	
esd-1008-2	10×8	1/4	28.5	25	11	8	7.4	22	17	127	
esd-1065-3	10×6.5	3/8	28.5	26	12	8	5.9	22	17	142	EA425FE-103
esd-1075-3	10×7.5	3/8	28.5	26	12	8	6.9	22	17	136	
esd-1008-3	10×8	3/8	28.5	26	12	8	7.4	22	17	135	
esd-1065-4	10×6.5	1/2	28.5	29	15	8	5.9	22	17	157	EA425FE-104
esd-1075-4	10×7.5	1/2	28.5	29	15	8	6.9	22	17	152	
esd-1008-4	10×8	1/2	28.5	29	15	8	7.4	22	17	151	
esd-1208-2	12×8	1/4	30	26	11	9.5	7.2	22	19	146	EA425FE-122
esd-1209-2	12×9	1/4	30	26	11	9.5	7.9	22	19	144	
esd-1210-2	12×10	1/4	30	26	11	9.5	7.9	22	19	145	
esd-1208-3	12×8	3/8	30	27	12	9.5	7.2	22	19	153	EA425FE-123
esd-1209-3	12×9	3/8	30	27	12	9.5	8.2	22	19	148	
esd-1210-3	12×10	3/8	30	27	12	9.5	9.2	22	19	141	
esd-1208-4	12×8	1/2	30	30	15	9.5	7.2	22	19	167	
esd-1209-4	12×9	1/2	30	30	15	9.5	8.2	22	19	163	
esd-1210-4	12×10	1/2	30	30	15	9.5	9.2	22	19	155	

## ストレートユニオン Equal Union ess



型番 Model No.	適用チューブ 外径×内径 Applicable tube O.D.×I.D.	L	B	最小穴径 Diameter of the min. hole	H1	H2	質量 (g) Mass	
EA425FC-4	ess-0425-0	4×2.5	28	6	1.9	10	10	15
EA425FC-6	ess-0604-0	6×4	32	7	3.2	12	12	24
EA425FC-8	ess-0805-0	8×5	36	7.5	4.2	14	14	36
	ess-0806-0	8×6	36	7.5	5.2	14	14	35
EA425FC-10	ess-1065-0	10×6.5	40	8	5.9	17	17	57
	ess-1075-0	10×7.5	40	8	6.9	17	17	56
	ess-1008-0	10×8	40	8	7.4	17	17	55
EA425FC-12	ess-1208-0	12×8	44	9.5	7.2	17	19	70
	ess-1209-0	12×9	44	9.5	8.2	17	19	67
	ess-1210-0	12×10	44	9.5	9.2	17	19	64

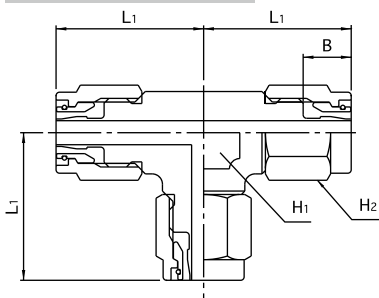
## スリーブ体型ナット Integral Sleeve Nut esn



型番 Model No.	適用チューブ外径φ Applicable tube O.D.	L	H	質量 (g) Mass	
EA425FX-4	esn-04A	4	11	10	4
EA425FX-6	esn-06A	6	12.5	12	6
EA425FX-8	esn-08A	8	14	14	8
EA425FX-10	esn-10A	10	15.5	17	14
EA425FX-12	esn-12A	12	17	19	18

(unit : mm)

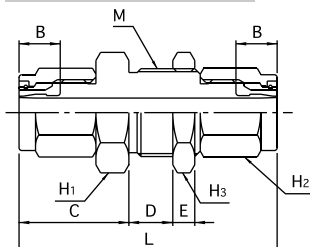
## T型ユニオン T Type Union est



型番 Model No.	適用チューブ 外径×内径 O.D.×I.D.	L1	B	最小穴径 Diameter of the min. hole	H1	H2	質量 (g) Mass	
est-0425-0	4×2.5	20	6	1.9	12	10	37	EA425FE-4
est-0604-0	6×4	21.5	7	3.4	12	12	44	EA425FE-6
est-0805-0	8×5	23.5	7.5	4.4	14	14	63	EA425FE-8
est-0806-0	8×6	23.5	7.5	5.4	14	14	61	
est-1065-0	10×6.5	28.5	8	5.9	22	17	147	EA425FE-10
est-1075-0	10×7.5	28.5	8	6.9	22	17	144	
est-1008-0	10×8	28.5	8	7.4	22	17	142	
est-1208-0	12×8	30	9.5	7.2	22	19	163	EA425FE-12
est-1209-0	12×9	30	9.5	8.2	22	19	156	
est-1210-0	12×10	30	9.5	9.2	22	19	151	

(unit : mm)

## バルクヘッドユニオン Bulkhead Union ese



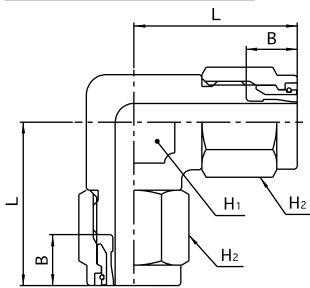
型番 Model No.	適用チューブ 外径×内径 O.D.×I.D.	L	B	C	最小穴径 Diameter of the min. hole	H1	H2	H3	D	E	M	質量 (g) Mass
ese-0425-0	4×2.5	41	6	17	1.9	14	10	14	8	4	M12×1	31
ese-0604-0	6×4	44	7	18.5	3.2	17	12	17	8	4	M14×1	45
ese-0805-0	8×5	47	7.5	20	4.2	19	14	19	8	4	M16×1	61
ese-0806-0	8×6	47	7.5	20	5.2	19	14	19	8	4	M16×1	59
ese-1065-0	10×6.5	50	8	21.5	5.9	22	17	22	8	4	M18×1	86
ese-1075-0	10×7.5	50	8	21.5	6.9	22	17	22	8	4	M18×1	84
ese-1008-0	10×8	50	8	21.5	7.4	22	17	22	8	4	M18×1	83
ese-1208-0	12×8	54	9.5	23	7.2	24	19	24	8	5	M20×1	107
ese-1209-0	12×9	54	9.5	23	8.2	24	19	24	8	5	M20×1	105
ese-1210-0	12×10	54	9.5	23	9.2	24	19	24	8	5	M20×1	103

(unit : mm)

## 両口エルボユニオン Union Elbow esf

受注生産品

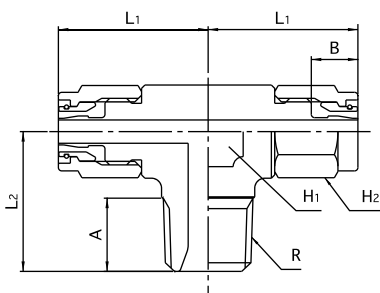
Production on order.



型番 Model No.	適用チューブ 外径×内径 O.D.×I.D.	L	B	H1	H2	最小穴径 Diameter of the min. hole	質量 (g) Mass
esf-0425-0	4×2.5	20	6	12	10	1.9	27.4
esf-0604-0	6×4	21.5	7	12	12	3.4	32.5
esf-0805-0	8×5	24	7.5	14	14	4.4	46.9
esf-0806-0	8×6	24	7.5	14	14	4.4	46.9
esf-1065-0	10×6.5	26.5	8	17	17	5.9	75.3
esf-1075-0	10×7.5	26.5	8	17	17	6.9	75.3
esf-1008-0	10×8	26.5	8	17	17	7.4	75.3
esf-1208-0	12×8	30	9.5	22	19	7.2	132.6
esf-1209-0	12×9	30	9.5	22	19	8.2	128.7
esf-1210-0	12×10	30	9.5	22	19	9.2	123.3

(unit : mm)

**C型ユニオン**  
C Type Connector  
**esc**



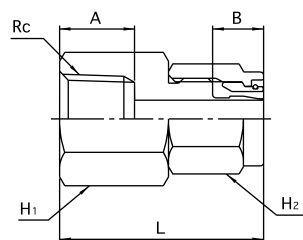
型番 Model No.	適用チューブ 外径×内径 O.D.×I.D.	R (PT)	L1	L2	A	B	最小穴径 Diameter of the min. hole	H1	H2	質量 (g) Mass	
esc-0425-1	4×2.5	1/8	20	18	9	6	1.9	12	10	33	EA425FD-41
esc-0425-2	4×2.5	1/4	21	21	11	6	1.9	14	10	46	EA425FD-42
esc-0604-1	6×4	1/8	21.5	18	9	7	3.4	12	12	38	EA425FD-61
esc-0604-2	6×4	1/4	22.5	21	11	7	3.4	14	12	51	EA425FD-62
esc-0604-3	6×4	3/8	23.5	23	12	7	3.4	17	12	73	EA425FD-63
esc-0805-1	8×5	1/8	23.5	19	9	7.5	4.4	14	14	54	EA425FD-81
esc-0806-1	8×6	1/8	23.5	19	9	7.5	5.4	14	14	52	
esc-0805-2	8×5	1/4	23.5	21	11	7.5	4.4	14	14	58	EA425FD-82
esc-0806-2	8×6	1/4	23.5	21	11	7.5	5.4	14	14	56	
esc-0805-3	8×5	3/8	25	23	12	7.5	4.4	17	14	82	EA425FD-83
esc-0806-3	8×6	3/8	25	23	12	7.5	5.4	17	14	80	
esc-1065-2	10×6.5	1/4	28.5	25	11	8	5.9	22	17	134	EA425FD-102
esc-1075-2	10×7.5	1/4	28.5	25	11	8	6.9	22	17	132	
esc-1008-2	10×8	1/4	28.5	25	11	8	7.4	22	17	131	
esc-1065-3	10×6.5	3/8	28.5	26	12	8	5.9	22	17	142	EA425FD-103
esc-1075-3	10×7.5	3/8	28.5	26	12	8	6.9	22	17	139	
esc-1008-3	10×8	3/8	28.5	26	12	8	7.4	22	17	137	
esc-1065-4	10×6.5	1/2	28.5	29	15	8	5.9	22	17	151	EA425FD-104
esc-1075-4	10×7.5	1/2	28.5	29	15	8	6.9	22	17	147	
esc-1008-4	10×8	1/2	28.5	29	15	8	7.4	22	17	146	
esc-1208-2	12×8	1/4	30	26	11	9.5	7.2	22	19	146	EA425FD-122
esc-1209-2	12×9	1/4	30	26	11	9.5	7.9	22	19	141	
esc-1210-2	12×10	1/4	30	26	11	9.5	7.9	22	19	138	
esc-1208-3	12×8	3/8	30	27	12	9.5	7.2	22	19	149	EA425FD-123
esc-1209-3	12×9	3/8	30	27	12	9.5	8.2	22	19	146	
esc-1210-3	12×10	3/8	30	27	12	9.5	9.2	22	19	141	
esc-1208-4	12×8	1/2	30	30	15	9.5	7.2	22	19	162	
esc-1209-4	12×9	1/2	30	30	15	9.5	8.2	22	19	158	
esc-1210-4	12×10	1/2	30	30	15	9.5	9.2	22	19	154	

(unit : mm)

**メスユニオン**  
Female Connector  
**espw**

受注生産品

Production on order.



型番 Model No.	適用チューブ 外径×内径 O.D.×I.D.	Rc (PT)	L	A	B	H1	H2	最小穴径 Diameter of the min. hole	質量 (g) Mass
espw-0425-1	4×2.5	1/8	22	9	6	14	10	1.9	15.4
espw-0425-2	4×2.5	1/4	27	11	6	17	10	1.9	26.9
espw-0604-1	6×4	1/8	23.5	9	7	14	12	3.4	22.3
espw-0604-2	6×4	1/4	28.5	11	7	17	12	3.4	29.3
espw-0604-3	6×4	3/8	30.5	12	7	22	12	3.4	63.6
espw-0805-1	8×5	1/8	25	8	7.5	14	14	4.4	26.8
espw-0806-1	8×6	1/8	25	8	7.5	14	14	5.4	26.2
espw-0805-2	8×5	1/4	30	11	7.5	17	14	4.4	32.6
espw-0806-2	8×6	1/4	30	11	7.5	17	14	5.4	32.6
espw-0805-3	8×5	3/8	32	12	7.5	22	14	4.4	52.1
espw-0806-3	8×6	3/8	32	12	7.5	22	14	5.4	52.1
espw-1065-2	10×6.5	1/4	31.5	11	8	17	17	5.9	49.9
espw-1075-2	10×7.5	1/4	31.5	11	8	17	17	6.9	45.1
espw-1008-2	10×8	1/4	31.5	11	8	17	17	7.4	48.3
espw-1065-3	10×6.5	3/8	33.5	12	8	22	17	5.9	75.6
espw-1075-3	10×7.5	3/8	33.5	12	8	22	17	6.9	74.7
espw-1008-3	10×8	3/8	33.5	12	8	22	17	7.4	73.8
espw-1065-4	10×6.5	1/2	36.5	15	8	27	17	5.9	114.5
espw-1075-4	10×7.5	1/2	36.5	15	8	27	17	6.9	113.6
espw-1008-4	10×8	1/2	36.5	15	8	27	17	7.4	73.8
espw-1208-2	12×8	1/4	33	11	9.5	19	19	7.2	54.8
espw-1209-2	12×9	1/4	33	11	9.5	19	19	7.9	54.8
espw-1210-2	12×10	1/4	33	11	9.5	19	19	9.2	62.6
espw-1208-3	12×8	3/8	33	12	9.5	22	19	7.2	73.9
espw-1209-3	12×9	3/8	33	12	9.5	22	19	8.2	72.8
espw-1210-3	12×10	3/8	33	12	9.5	22	19	9.2	71.5
espw-1208-4	12×8	1/2	38	15	9.5	27	19	7.2	120.2
espw-1209-4	12×9	1/2	38	15	9.5	27	19	8.2	118.9
espw-1210-4	12×10	1/2	38	15	9.5	27	19	9.2	117.4





## 掲載商品の共通注意事項



### 使用上の注意

1. カタログの使用条件範囲内(温度、流体、圧力等)でご使用ください。
2. 機種によっては接続可能なチューブはプラスチック製に限られ、金属製のものを使用できない機種があります。  
プラスチックチューブについては、それぞれのチューブカタログの使用範囲を厳守ください。
3. 機種によってはプラスチックチューブ使用の際、インサートリングを使用しなければなりません。
4. オゾンが発生している環境でのご使用は、ご相談ください。
5. 高温多湿の環境や直射日光は避けてご使用ください。
6. 過度の振動や衝撃が加わる装置への取り付けは避けてください。継手の損傷、変形や、ねじの緩みが発生する原因となります。
7. 継手材質を侵す流体や環境での使用は避けてください。
8. 流体が引火性や毒性のガス及び液体の場合には、飛散や漏出事故時の環境と人に対する安全性を十分に配慮、確認のうえ、ご使用ください。
9. 継手の配管時には圧力を止め残圧が無いことを確認し実施してください。
10. 継手の取り付けや取り外しに際しては、シール材等の滓は必ず取り除いてください。
11. ナットを締付ける際のスパナはナット六角径に合ったものを使用してください。
12. 継手の取り付け角度を変える場合は、必ず継手のナットを緩めてから方向を変えてください。(AW, BW)
13. 高所及び配管スペースの狭い場所で締付け困難の場合は、仮締作業を行い、締付け不足にならないよう注意してください。(AW, BW)
14. ねじ部を締付ける時は適正締付けトルクにて締付けてください。
15. ねじ部を締付ける時は圧力を加えないでください。
16. チューブの接続は十分な余裕を持たせ、それぞれのチューブ最小曲げ半径以下にならないように注意して配管してください。
17. チューブは専用チューブカッターを用いて、垂直に切断してください。
18. チューブの挿入は継手本体の突き当てまで確実に行ってください。挿入不足は漏れや抜けの原因になります。
19. 当社製以外のプラスチックチューブをご使用になられる場合には、チューブの外径寸法及び製品交差を必ずご確認ください。
20. 継手の配管作業終了後、空気を供給する場合は、高い圧力が急激に加わらないようにしてください。
21. 継手の配管作業終了後、空気を供給した時は、接続部分の漏れが無いことを確認してください。
22. 保管は高温多湿の所や直射日光を避け、40℃以下の所にしてください。
23. 必ず本体とナットをセットした状態で保管してください。バラバラにされるとシール位置が傷つき、接続不良や漏れの原因となります。
24. 機種によっては耐蝕性能の高い材質(SUS316他)を使用しておりますが、他から錆びが移る可能性があります。  
他材質の製品混入を避けてください。



### 保守、点検時の注意

1. 製品の保守点検は、必ず回路を遮断して、流体圧力が「0」になったことを確認してから行ってください。  
また、流体が液体の場合には、液溜まりに十分留意してください。
2. 取り付けしている機器(バルブ等)の作動切り換え頻度が短いと、衝撃圧により継手の表面が高温になることがあります。  
火傷をする危険性がありますので注意してください。
3. 継手構成部品の分解や改造はしないでください。機能の保証は出来なくなります。



## Common notes of printed products



### Cautions for use

1. Please use the products within the limit of specifications indicated in this catalogue.  
(temperature range for use, working pressure, fluid used, etc.)
2. As for some types of model, connectable tube is restricted to the plastic one, metallic tube cannot be used.  
Please comply strictly with the range of use conditions indicated in each catalogues of the plastic tube.
3. As for some types of model, using insert ring together is required when using the plastic tube.
4. Please consult us about use in the environment where ozone is generated.
5. Please avoid use in the environment of high temperature and humidity, and under direct sunshine.
6. Please avoid the installation to the device which excessive vibration or shock are applied.  
It may become the cause of the damage or transformation of fitting, or the losing of the screw.
7. Please avoid use with/in the fluid or environment that damages the material of the fitting.
8. In using inflammable and/or toxic gas/liquid, please consider and confirm enough the environmental and human safety in the case of emergency scattering or accidental spillage before use.
9. Before plumbing please stop pressure and make sure there is no residual pressure.
10. Please be sure to remove dregs, such as seal material, when connecting or disconnecting the fitting.
11. When tightening the nut, please use the spanner suitable for the diameter of the nut hexagon.
12. When changing the attachment angle of the fitting, please be sure to change the direction after loosening the nut of the fitting. (AW, BW)
13. If the tightening work is difficult in the high or narrow piping space, do temporary tightening work, and be sure not to become the shortage of tightening. (AW, BW)
14. Please tighten the screw with proper tightening torque.
15. When tightening the screw, please do not apply pressure.
16. When connecting tubes, please keep enough length of margin. Please plumb tubes with taking care not to fall below the minimum bending radius.
17. Please cut the tube perpendicularly with the exclusive tube cutter.
18. Please insert the tube to the end of the main body of fitting surely. Insufficient insertion becomes cause of leaking or coming out.
19. Please be sure to confirm the outside diameter size and the manufacturing tolerance of the tube when using tubes other than our company's products.
20. When supplying the air after plumbing please be sure not to apply high pressure suddenly.
21. When supplying the air after plumbing please confirm there is no leakage at the connected part.
22. For storage avoid the place of high temperature or high humidity and the direct sun light, and keep at a place of 40°C or less.
23. Please be sure to store the main body in the state that the nut was set to. Separately storing may damage a seal position and cause the bad connection and the leakage.
24. Though some types of model are utilizing materials having high corrosion resistance performance (SUS316 etc.), rust may be caught from others.  
Please avoid product mixing of other materials.



### Cautions for maintenance check

1. Before the maintenance check of the product, please intercept the circuit and confirm that the fluid pressure becomes "0".  
In addition, please take care about liquid accumulating if the fluid used is liquid.
2. When the operation switch frequency of the installed equipment (valve etc.) is short,  
the surface of the fitting might become a high temperature by the shock pressure. Please pay attention to the danger of the burn.
3. Please do not carry out decomposition or reconstruction of composition parts of the fitting.  
The function of such a product cannot be guaranteed.