

## EA432NB-13、-20 砲金<sup>※1</sup>チーズ

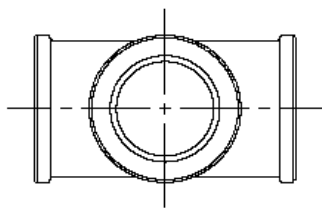


品番	呼	ねじサイズ <sup>RC</sup>	重量 (g)
EA432NB-13	13	1/2"	133
EA432NB-20	20	3/4"	180

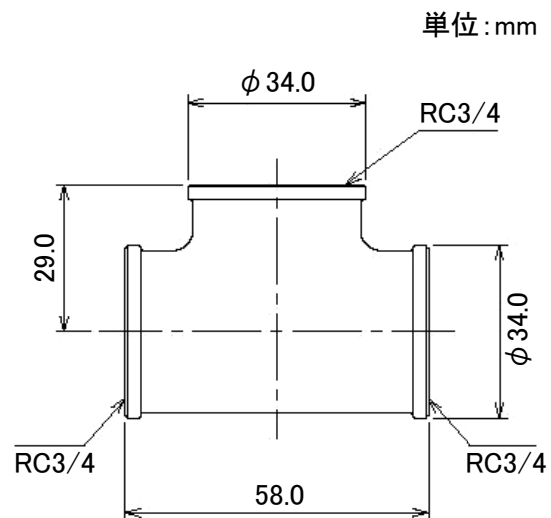
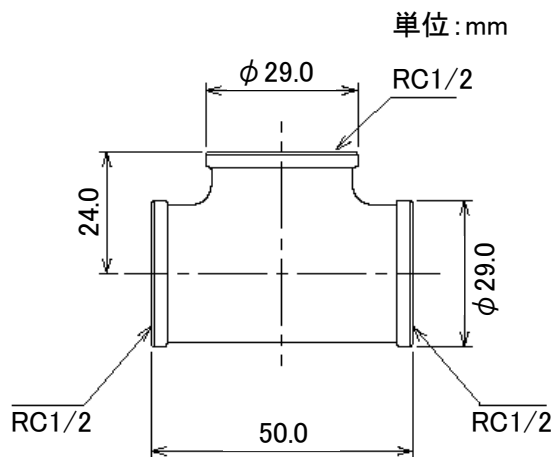
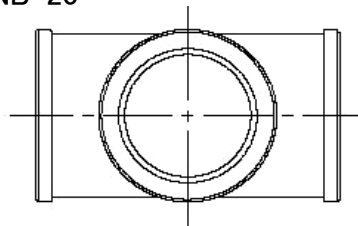
- 材質…青銅
- 日水協認証登録品<sup>※2</sup>

### 本体サイズ

EA432NB-13



EA432NB-20



### ※1: 砲金とは

スズ青銅の1つで、スズを約10%含む銅です。  
 韌性に富み、耐摩耗性・耐腐食性が大きい材質です。  
 命名は大砲の鑄造に使用されていたことが由来です。

### ※2: 日本水道協会 (JWWA) 認証登録品

JWWAの品質認証センターが厚生労働省の定める基準に適合していることを証明しています。

家庭用の水道器具が厚生労働省の定める構造・材質、7項目の性能基準

(水道法16条に基づく給水装置の構造及び材質の基準に関する省令、

及び水道法施行令に基づく技術的細目に関する省令、平成9年3月19日 厚生省令第14号)

に適合していることを示します。

水圧に耐えられるかどうか、水に接したときに材料の成分などがどのくらい溶け出るか、

必要な逆流防止の措置がされているかなどをチェックしています。

JWWAの認証を直接給水接続の必要条件としている場合があります。