

A10530	クリックバンド CLIC 標準、CLIC-PA6
A20395	クリックバンド CLIC-TOP
A16917	クリックエコ CLIC-ECO



取付け、取外しが簡単なワンタッチパイプクランプ。

- 従来の作業時間を半分以下に短縮できます。
- 外径8mmから127mmまで幅広く対応しています。

(EA440BY-8 ~ -59)

CLIC 標準

標準タイプとして十分な強度を持ち、広範囲な利用ができます。

- 材 質：複合樹脂ゼノイ ●色：ライトグレー
- 使用温度範囲：-25℃～+90℃

CLIC-TOP

実績のあるナイロン製で、厳しい使用環境に対応します。

- 材 質：ポリアミド12 ●色：ダークグレー
- 使用温度範囲：-40℃～+110℃

CLIC-ECO

普及タイプで、お求めやすい価格を設定しました。

(EA440BZ-10 ~ -40)

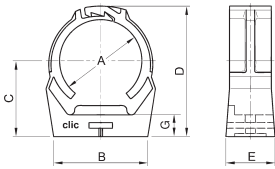
- 材 質：ポリプロピレン ●色：ブラック
- 使用温度範囲：-10℃～+70℃

CLIC-PA6

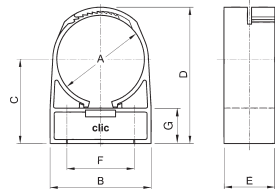
屋内仕様。大口徑でTOPより低価格。

- 材 質：ポリアミド6 ●色：ライトグレー
- 使用温度範囲：-15℃～+70℃

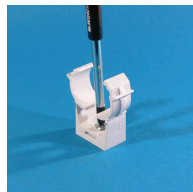
小口径 CLIC-8～CLIC-59



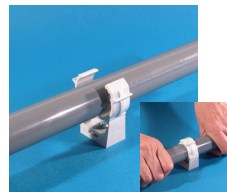
大口徑 CLIC-63～CLIC-113



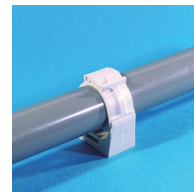
施工方法



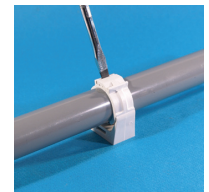
①配置する所定の位置にクリックを取付ける。



②パイプをクリックにはめ込み、カチッと音がするまで押しつける。



③施工完了。



※取り外しの場合マイナスドライバーで、爪のすき間をひねるだけ。

品番コード **A10530** クリックバンド **CLIC 標準、CLIC-PA6** / **A20395** クリックバンド **CLIC-TOP** / **A16917** クリックエコ **CLIC-ECO**

単位 (mm)

サイズ	A10530		A20395	A16917		型番	適合管外径 A	B	C	D	E	F	G	取付穴径	荷重強度 N (kgf) 垂直方向	荷重強度 N (kgf) 水平方向
	CLIC-PA6	CLIC標準	CLIC-TOP	CLIC-ECO												
サイズコード																
小口径	—	0299	0027	—	CLIC- 8	7.8～ 9.5	17.1	17.5	26.4	17.1	—	—	7.5	φ4.5	170 (17)	—
	—	0301	0031	0012	CLIC- 10	9.5～ 11.8	17.1	16.6	26.2	17.1	—	—	7.5	φ4.5	185 (19)	—
	—	0316	0046	0027	CLIC- 12	11.8～ 14.3	20.2	18.4	29.9	17.2	—	—	7.5	φ4.5	200 (20)	—
	—	0284	0065	0031	CLIC- 15	14.3～ 16.8	20.6	20.0	32.0	17.1	—	—	7.5	φ4.5	220 (22)	—
	—	0335	0070	0046	CLIC- 17	16.8～ 19.5	22.5	22.0	35.4	19.5	—	—	7.8	φ4.5	235 (24)	—
	—	0340	0084	0065	CLIC- 20	19.5～ 21.8	24.8	23.7	39.4	20.0	—	—	7.8	φ4.5	250 (25)	—
	—	0354	0099	0070	CLIC- 22	21.8～ 24.8	27.8	25.5	42.0	20.0	—	—	7.8	φ4.5	270 (27)	—
	—	0369	0101	0084	CLIC- 25	24.8～ 27.8	30.4	26.8	45.1	20.0	—	—	8.8	φ4.5	300 (30)	—
	—	0373	0116	0099	CLIC- 28	27.8～ 31.2	33.4	28.8	48.9	20.2	—	—	8.8	φ4.5	320 (33)	—
	—	0388	0135	0101	CLIC- 32	31.2～ 35.5	38.0	32.2	54.4	21.0	—	—	9.0	φ4.5	370 (38)	—
	—	0392	0140	0116	CLIC- 36	35.5～ 39.5	41.8	34.3	59.4	21.0	—	—	9.1	φ4.5	400 (41)	—
	—	0405	0154	0135	CLIC- 40	39.5～ 43.5	46.2	36.3	64.2	21.0	—	—	9.4	φ4.5	440 (45)	—
	—	0410	0169	—	CLIC- 47	46.5～ 50.5	53.5	40.6	72.8	22.0	—	—	9.8	φ4.5	470 (48)	—
	—	0424	0173	—	CLIC- 51	50.5～ 55.5	58.6	44.3	78.7	23.0	—	—	10.2	φ4.5	500 (51)	—
—	0439	0188	—	CLIC- 59	58.5～ 64.0	66.3	48.6	88.2	23.2	—	—	10.7	φ4.5	540 (55)	—	
大口徑	0443	—	0328	—	CLIC- 63	63.0～ 71.0	78.0	72.0	115.0	40.0	52.0	31.0	φ11.0	600 (61)	340 (35)	
	0458	—	0332	—	CLIC- 71	71.0～ 80.0	87.0	77.0	124.0	40.0	58.0	31.0	φ11.0	740 (75)	440 (45)	
	0462	—	0347	—	CLIC- 80	80.0～ 90.0	98.0	83.0	136.0	40.0	66.0	31.0	φ11.0	880 (90)	540 (55)	
	0477	—	0351	—	CLIC- 90	90.0～101.0	110.0	89.0	148.0	40.0	76.0	31.0	φ11.0	1000 (102)	640 (65)	
	0481	—	0366	—	CLIC-101	101.0～113.0	124.0	96.0	163.0	40.0	86.0	31.0	φ11.0	1200 (122)	740 (75)	
	0496	—	0385	—	CLIC-113	113.0～127.0	139.0	105.0	180.0	40.0	102.0	31.0	φ11.0	1350 (138)	840 (86)	

※都市再生機構認定品 CLIC-15J (材質：ポリアミド12)もお取扱いしておりますので、担当営業までご連絡ください。

クリックバンドアクセサリ

A13279 クリック用角形スペーサー



- 2.5mm、5.0mm、15.0mm、25.0mm、35.0mm、45.0mm、65.0mm、85.0mm 全部で8種類の高さをご用意しています。
●色は、ライトグレー・ダークグレー・ブラック。
※ブラックは、2.5mm、5.0mm無し。



パイプのレベル調整用台座。

- 小口径と大口径をご用意しています。

- 5.0mm、7.5mm、10.0mm、15.0mm、20.0mm、25.0mm、30.0mm 全部で7種類の高さをご用意しています。
●色はライトグレー・ダークグレー
●玩具のブロックのように積重ねて高さの調節ができます。

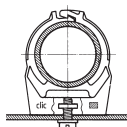
A17162 クリック用フラットナット



- 小口径
M6: 鉄製、ステンレス製
M8: 鉄製、ステンレス製



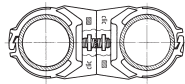
- 大口径
M 8: 鉄製
M12: 鉄製、ステンレス製
W3/8: 鉄製



クリック本体のスロットに挿入して裏面からねじ止めが可能にするナット。

- 小口径と大口径をご用意しています。

A17163 クリック用両端ねじ



フラットナットと共用してクリックを背中合せに結合して、パイプとパイプを結合できる両端ねじ。

- M6用 鉄製とステンレス製をご用意しています。

A20397 クリック用ベースプレート



2P



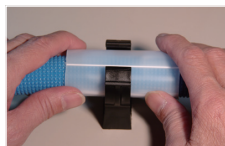
3P

一定間隔の並列配管を、かんたんに施工できるプレート。

- 突起にクリックを差込み90°回転させるとねじ不要で取付け可能なプレートです。
●2Pは1本のねじ止めで2本の並列配管が、3Pは2本のねじ止めで3本の並列配管が可能になります。

A17164 ワンタッチスリーブ 小

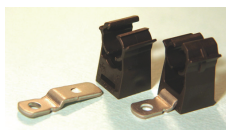
A17166 ワンタッチスリーブ 大



保温材付きパイプをしっかり固定し、断熱効果を維持するスリーブ。

- 24~28mm、33~40mm用2サイズをご用意しています。

A16425 クリック用ブラケット



H社ガス式鋏打ち機、M社ガス式ピン打ち機に対応したブラケット。

- クリック本体のスロットに挿して使用します。
●ブラケット付(装着済み)のクリックエコシリーズもご用意しています。

施工方法

