

EA463BH-2A(センターパンチツール) 取扱説明書

このたびは当商品をお買い上げ頂き誠にありがとうございます。
ご使用に際しましては取扱説明書をよくお読み頂きますようお願いいたします。

◆仕様

- ・適用バンド幅…9.5mm、16mm
- ・重量…1.3Kg
- ・サイズ…全長:300mm、幅:20mm
- ・付属品…9.5mmバンド用アダプター

◆用途

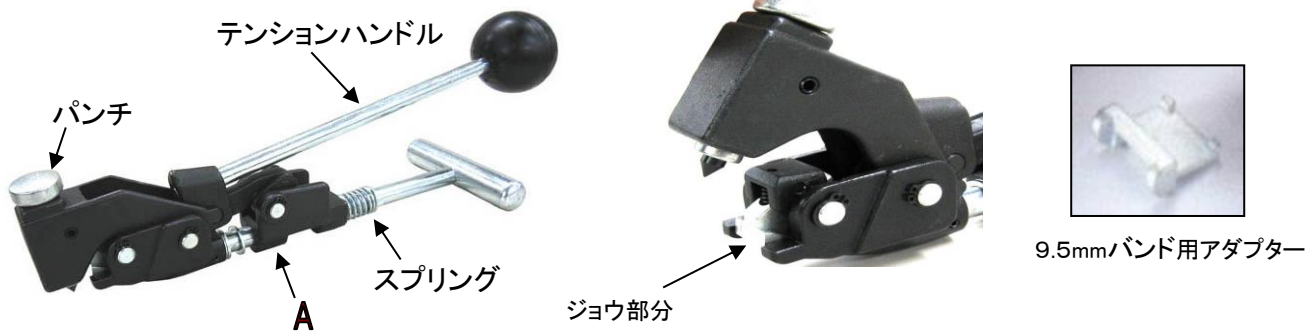
- ・バンドの結束とパンチができます。

◆適用バンド

品番	幅	厚み	材質	入数
EA463BH-3	9.5mm	0.635mm	ステンレス(SUS201)	5本
EA463BH-4～EA463BH-19	16mm			
EA463BJ-70～EA463BJ-159	9.5mm	0.510mm	200-300 ステンレス	100本
EA463BK-70～EA463BK-159				10本
EA463BJ-203・EA463BJ-254	16mm			50本
EA463BK-203・EA463BK-254				5本

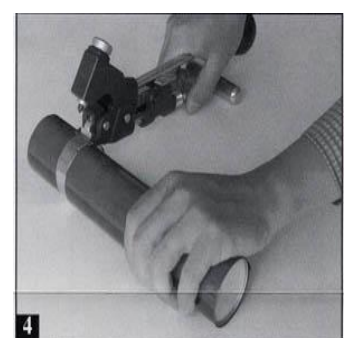
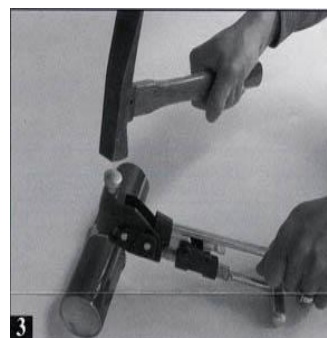
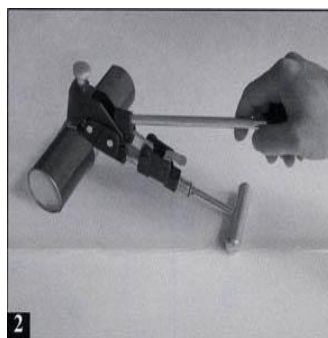
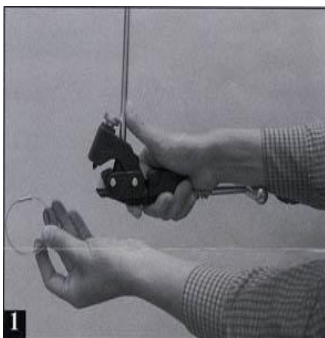
※上記以外のバンドはご使用にならないで下さい。

◆各部の名称



◆使い方

- ① テンションハンドルを押し上げます。
図①を参考に結束バンドの端を、ジョウ部分に差し込んでください。
- ② ハンドルを短いストロークで動かします。
引き締めはハンドルを完全に下方向に下ろしてください。
〔 引き締め作業中はハンドルを上げすぎないでください。 〕
〔 ジョウ部分が開き結束に不都合が発生します。 〕
作業中に張りをゆるめる必要が発生した時は、Aの部分をスプリングに対してスライドさせてください。
- ③ ハンドルを押さえ、900gほどの木づちで少なくとも2回、パンチをたたいてください。
結束バンドは固定されます。
- ④ 対象物を持ち、本器を上下に動かして結束バンドをちぎってください。
切れた結束バンドの端はハンドルを動かして除去します。

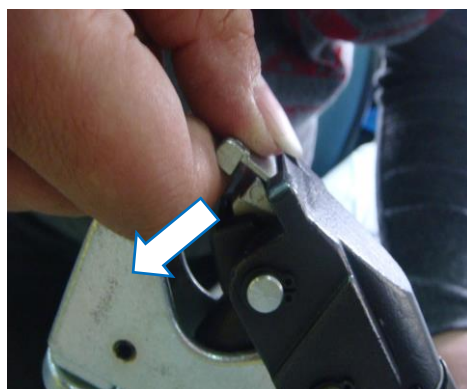


◆バンド幅9.5mm用アダプターの装着方法

1. 球形ノブを前側に倒し、刃部が露出するようにします。



2. 手指に力を入れて、アダプターを隙間に押し入れます。




3. 完全に押し込みます。



4. 完成



 ツールを使用するときは必ず保護メガネを装着してください。
あまり無理に引張らないでください。バンドがひきちぎれる恐れがあります。