

EA468BX-1B
(シャワーホースセット)

- 材質 ABS, PVC, 黄銅
- 使用流体 上水道水
- 使用温度 5~60℃
- 使用圧力 0~0.75MPa
- 取付ネジサイズ G1/2"

- 内容 シャワーヘッド、シャワーホース、アダプター 4個
- ハンドルサイズ 全長 200mm 幅50mm
- ホースサイズ 1.6m φ16×11mm
- 総重量 520g

最大の 特長

ホース特有の臭いが少ない低臭シャワホースです。
 *ホースに含まれる配合剤のフェノール類が水道水に含まれるカルキ(塩素)と反応して臭気を感じる場合と、ホースの素材そのものの臭いが水に移る場合があります。本製品は、フェノール値及び素材からの臭いの発生を抑えました。
 *臭いの感じ方は、使用条件の違いや個人差によります。

特長

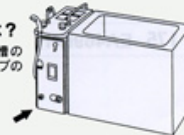
- ご使用中の混合栓に簡単に取付けることができる取替用シャワホースセットです。
- 他メーカーの混合栓に対応したアダプターが4コついているのでほとんどの混合栓に取り付けできます。
- シャワヘッド側の金具が回転するので、ホースのねじれを防ぎます。
- 抗菌仕様ホースなので、ぬめりが少なくお手入れが簡単です。
- ホースは長さ1.6メートル・内径11ミリ・外径16ミリです。
- 取付ネジサイズは管平行ネジG1/2です。

取付方法

- ①シャワホースのBL金具を混合栓本体のシャワエルポに取り付けます。
- ②シャワホースのTL金具にシャワヘッドを取り付けます。
- ③接続部より水もれがないか確認します。

バランス釜とは？

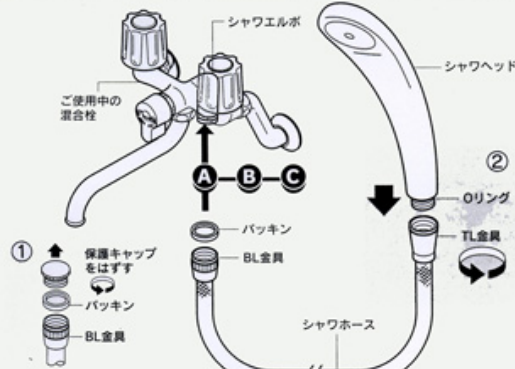
住宅の浴室内の浴槽のそばに設置するタイプの風呂釜です。



*ご使用中の混合栓・メーカーによって取付方法が異なります。下記をご参照の上、作業を行ってください。

現在お使いの混合栓は

A	混合栓のメーカー名 [取付ネジサイズ:G1/2]	B	混合栓のメーカー名 [取付ネジサイズ]	アダプターの種類	①使用するアダプターの中にパッキンが入っているかを確認します。	C	混合栓のメーカー名 [取付ネジサイズ]	別売アダプターの品番	別売のアダプターを混合栓のシャワエルポに取り付けてから、シャワホースのBL金具をアダプターに取り付けます。
そのまますり取り可能	KAKUDAI MYM SAN-EI INAX (バランス釜以外) Yuko (2001年以降製造品) シャワホースのBL金具を混合栓のシャワエルポに取り付けます。	付属のアダプターを使用	KVK		②アダプターを混合栓のシャワエルポに取り付けてから、シャワホースのBL金具をアダプターに取り付けます。	大阪ガス	別売アダプター	9318D	*リンナイ製の混合栓には取付ネジサイズが[M23×1.5]と[M22×1.5]の2種類があります。左記の表をご参照の上、お求めください。
			[M22×2]			リンナイ(一部)	9318G		
			TOTO (縦ホース)			INAX(フランス製)	9318Y		
			[W19山24]			リンナイ(一部)			
			TOTO (太ホース)			[M23×1.5]			
[W24山20]		[W21山18]							
			TOTO (樹脂製エルポ)						
			[M24×1.5]						



注意

- 取り付けの際、指などを傷つけたりしないようご注意ください。
- 投げたり、落としたりしないでください。器具破損の恐れがあります。
- ホースを極端に屈曲させたり、引っ張ったりしないでください。
- 結露を避さないでください。
- ガス断熱式給湯器の場合、給湯器の能力・水圧などの条件により、悪火不良を起こし、シャワーの使用中に湯温が変化することがあります。
- シャワーを使って浴槽に湯をはらないでください。こわれたり、逆流の恐れがあります。
- 使用前に湯温がどうか確かめてください。やけどの恐れがあります。