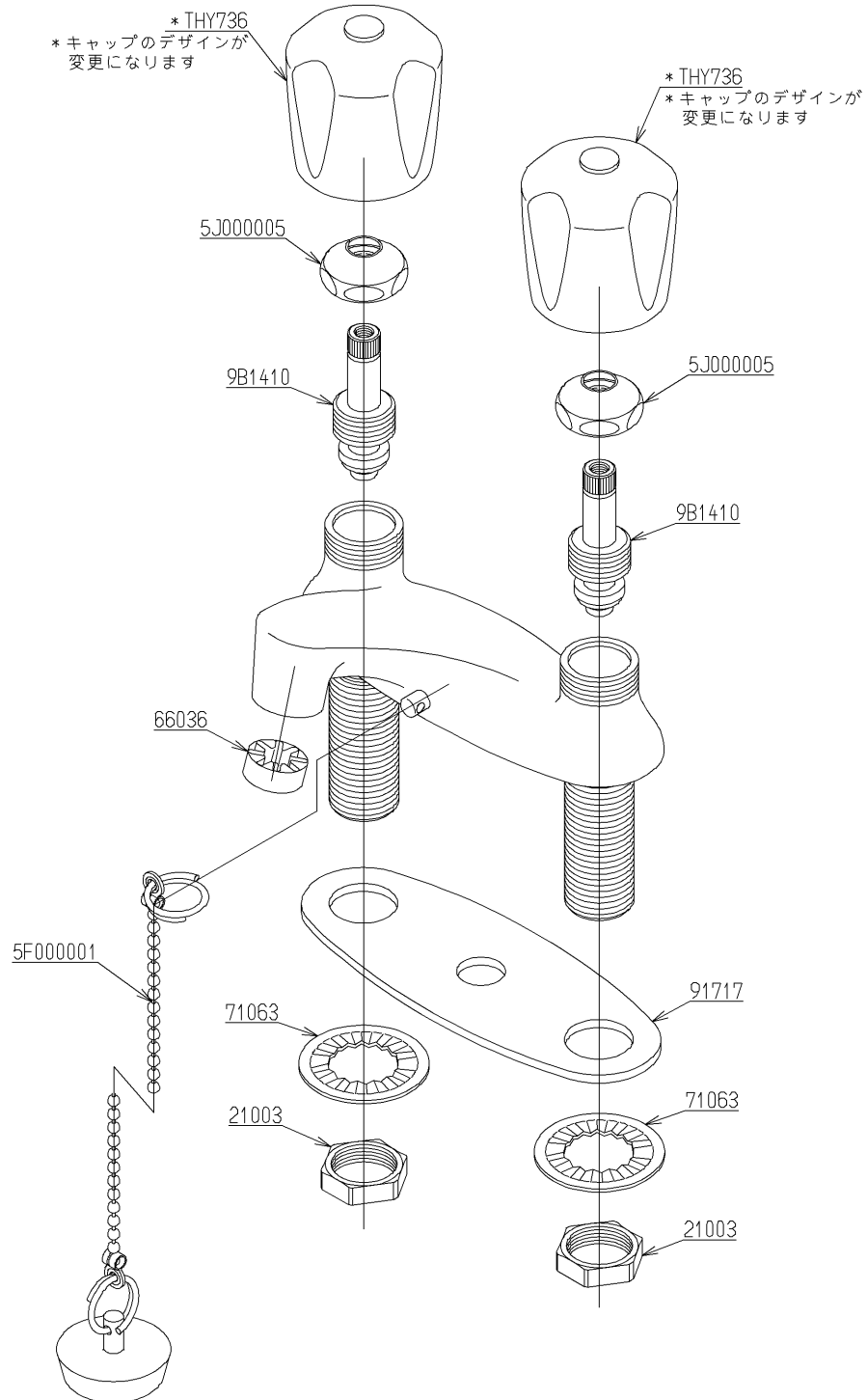


水道法適合品

TOTO			単位	名称
			mm	
製図	検図	日付	尺度	ゴム栓、共用
河野	植村	松尾 (松尾)	1:3	
備考				図番
固定こま式				TL306R4GUR

品番	TL306R4GUR	品名	台付2ハンドル混合水栓	1 / 2
----	------------	----	-------------	-------

必ず補修品リストで発注品番(色番、メッキ種別など含む)、数量をご確認ください。
 ただし、タンク、便器などの補修品は発注品番に色番を付加してご発注ください。図中の番号は図番になります。



メンテナンス(補修)時に交換可能なパーツを記載しております。
 図番が記載されていないパーツは、品質および互換性を考慮し、
 補修品として設定しておりません。

品番	TL306R4GUR	品名	台付2ハンドル混合水栓	2 / 2
----	------------	----	-------------	-------

■特記事項(1/1)

- ・分解図、補修品リスト、互換性注意情報は最新のものをお使いください。
- ・発注品番の希望小売価格は予告なく変更する場合がありますので、最新の補修品リストをご確認ください。
- ・図番は分解図の図中に掲載されている番号です。
- ・補修品を発注する際は「発注品番」に記載している品番でご発注ください。
- ・発注品番欄などに「非補修品」と表示されているものは、原則として定期的な補修が不要な部品です。非補修品を要望される場合は、製品交換をご検討願います。
- ・分解図の中に専用工具が掲載されている分解図がありますが、補修品リストに専用工具が掲載されていない場合は別売品です。

【補修品リスト】 注1：発注品番の数量1個当たりの価格です。

図番	発注品番	品名	希望小売価格 (税込価格)注1	数量	材料	備考
THY736	THY736	ハンドル部	¥ 1,700(¥ 1,836)	2		
9B1410	TH 5B0192	止水バルブ	¥ 550(¥ 594)	2		
5F000001	TH 5F0001	鎖付ゴム栓部	¥ 710(¥ 767)	1		
21003	TH21003	ナット20. 9	¥ 100(¥ 108)	2	黄銅	
66036	TH66036	整流板	¥ 100(¥ 108)	1	ステンレス鋼	
71063	TH71063	菊座金	¥ 100(¥ 108)	2	軟鋼	
91717	TH91717	パッキン	¥ 100(¥ 108)	1	合成樹脂	
5J000005	THYK50	キャップナット	¥ 390(¥ 421)	2		