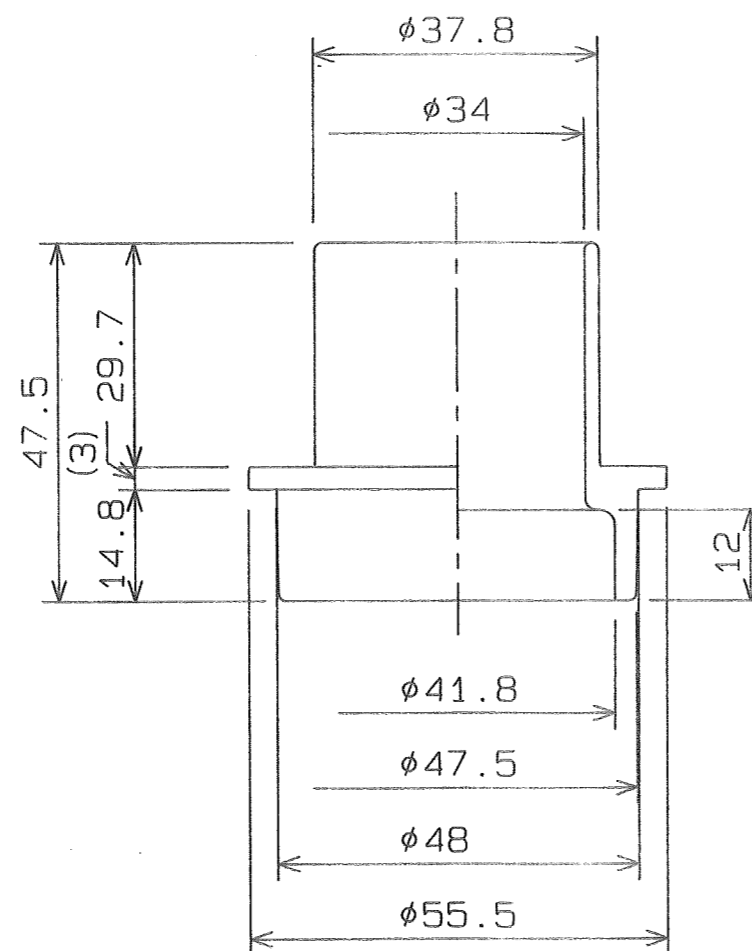


| 普通寸法規格 単位 (mm) |     |       |       |       |
|----------------|-----|-------|-------|-------|
| 呼び寸法の区分        | 等級  | A (°) | B (°) | C (°) |
|                |     | 6以下   | 0.05  | 0.1   |
| 6を越え30以下       | 0.1 | 0.2   | 0.4   |       |
| 30を越え120以下     | 0.2 | 0.4   | 0.8   |       |
| 120を越え300以下    | 0.4 | 0.8   | 2.0   |       |
| 300を越え600以下    | 0.8 | 2.0   | 4.0   |       |
| 600を越え1200以下   | 2.0 | 4.0   | 8.0   |       |

等級B



38φホースとのカンゴウあり

|           |     |                     |
|-----------|-----|---------------------|
| PF2" インナー |     | 設計図番                |
| 材質        | ABS | 図面番号<br>55039A      |
| 色調        | グレー | 縮尺<br>1/1           |
| 検図<br>伊藤  | 担当  | 製図<br>吉川            |
|           |     | 設計年月日<br>1998, 8, 5 |