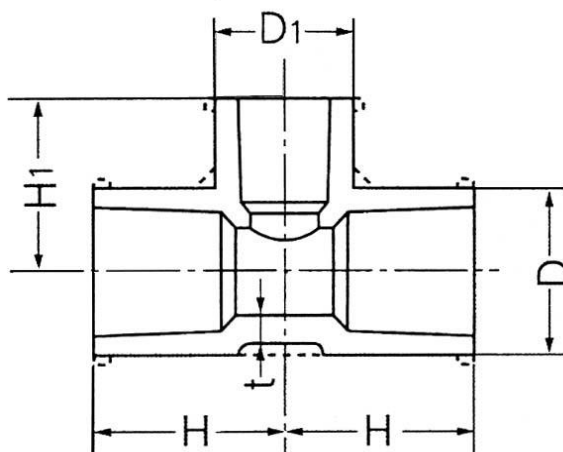
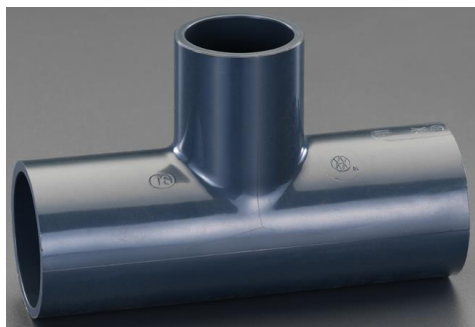


EA471EH-1～-12

異径チーズ[HI-VP]

Ver.1.1



● 材 質 …耐衝撃硬質塩化ビニール

品番	呼び径	サイズ(mm)					重量
		D	t	H	D1	H1	
EA471EH-1	20×16	33	3.5	48	29	45	57g
EA471EH-2	25×16	40	4.0	53	29	48	86g
EA471EH-3	25×20	40	4.0	55	33	53	92g
EA471EH-4	30×20	46	4.0	59	33	56	113g
EA471EH-5	30×25	46	4.0	62	40	61	113g
EA471EH-6	40×25	57	4.5	73	40	67	188g
EA471EH-7	40×30	57	4.5	76	46	71	195g
EA471EH-8	50×25	70	5.0	81	40	73	276g
EA471EH-9	50×30	70	5.0	84	46	77	300g
EA471EH-10	50×40	70	5.0	90	57	88	350g
EA471EH-11	65×50	87	6.6	101	70	104	645g
EA471EH-12	75×50	102	8.0	105	70	110	840g

注)・Hの許容差は-1～+5mmとする。

★ 特 長

- ・耐食性に優れており、腐食の心配など不要です。
- ・弾性に富んでいるため、地震の際などには効果的強度を発揮します。
- ・材質が安定し、塩ビの中では最高の耐候性を示しています。
- ・内面は平滑であるため、摩擦係数が小さく、スケールの付着も少なく、流量抵抗の小さいパイプです。
- ・絶縁体ですから、漏電などの心配がいりません。
- ・自燃性はなく炎をとると、自然に火は消える自己消火性です。
- ・鉄の1/6、アルミの約1/2と軽く、扱いが簡単です。
- ・配管材料の中では、価格・工事が安く、ライフも半永久的ですので非常に経済性に優れています。
- ・VP管よりも耐衝撃性に優れています。

21.Jan.