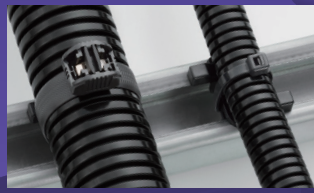


金属製チャンネル用マウント

インシュロックタイを併用し、PF管をしっかりと簡単固定

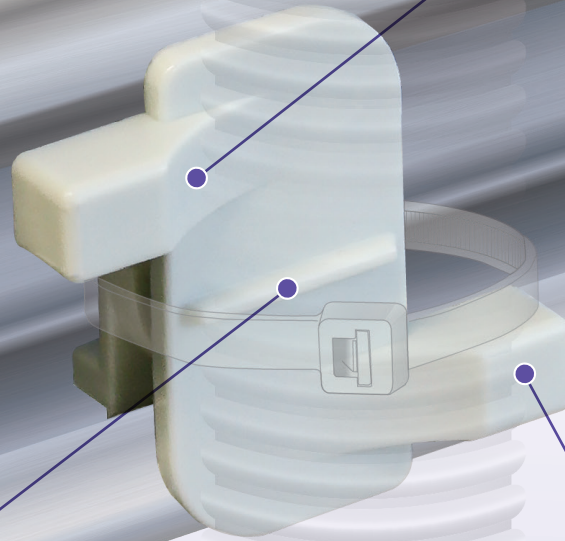
耐候・耐熱・耐薬品グレードが新登場

11 ナイロン製の耐候・耐熱・耐薬品グレードが新登場。高温・屋内外環境下でもご使用いただけます。



幅広いPF管サイズに対応

インシュロックタイを併用してPF管を固定します。CMT1タイプはPF管呼び径16、22、28に、CMT2タイプはPF管呼び径36、42、54の幅広いサイズに対応します。



簡単固定

90度回すだけで簡単にチャンネルに固定でき、ネジや工具が不要です。



ズレ防止リブ付き

ズレ防止のリブが付いているため、PF管をしっかりと固定することができます。



金属製チャンネル用マウント

RoHS適合

HFハロゲンフリー

標準グレード

屋内使用

色 アイボリー

材質 66ナイロン

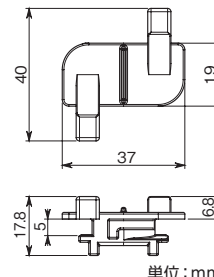
UL難燃グレード(主原料)

UL94V-2

常時使用温度範囲 -40℃~+85℃



金属製チャンネル用マウントはインシュロックタイを併用してPF管を固定し、呼び径 16、22、28 の幅広いPF管に対応します。金属製チャンネルに90度回すだけで簡単に取り付けことができ、位置移動も容易です。ズレ防止のリブが付いているので、PF管をしっかり固定します。



Article-No.	型番	適用金属製チャンネル (mm)			結束径 (PF管) φ (mm)	使用インシュロックタイ*
		溝幅	取付部厚み	板厚		
151-02494	CMT1	20.0	5.0	2.0	23.0~36.5	全長202mm以上、幅12.7mmまで

EA475GH-16

*:インシュロックタイは別売りです。

RoHS適合

HFハロゲンフリー

耐候・耐熱・耐薬品グレード

高温・屋内外環境下

色 黒

材質 11ナイロン

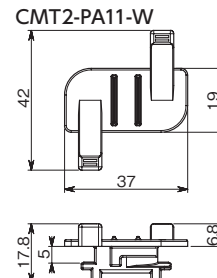
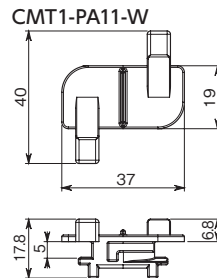
UL難燃グレード(主原料)

UL94HB

常時使用温度範囲 -40℃~+105℃



耐候・耐熱・耐薬品性能をもつ11ナイロン製です。CMT1-PA11-Wは呼び径16、22、28、CMT2-PA11-Wは呼び径36、42、54の幅広いPF管に対応します。耐候・耐熱・耐薬品グレードのガルバリックもしくは耐候性エンドレスタイの併用を推奨します。

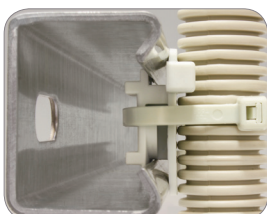


Article-No.	型番	適用金属製チャンネル (mm)			結束径 (PF管) φ (mm)	使用インシュロックタイ*
		溝幅	取付部厚み	板厚		
151-02868	CMT1-PA11-W	20.0	5.0	2.0	23.0~36.5	ガルバリックGL200以上、耐候性エンドレスタイ
151-03027	CMT2-PA11-W	20.0	5.0	2.0	45.5~64.5	ガルバリックGL300以上、耐候性エンドレスタイ

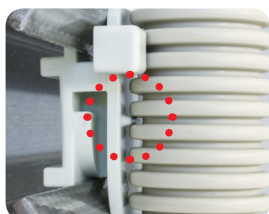
*:ガルバリック、エンドレスタイは別売りです。



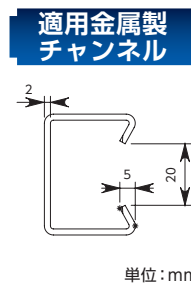
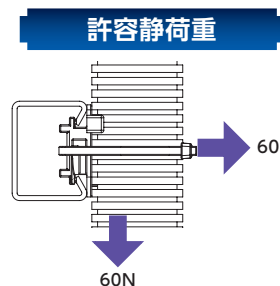
90度回すだけで簡単にチャンネルに取り付けることができます。



インシュロックタイを併用してPF管を固定するため、幅広い径に対応します。



ズレ防止リブによりPF管のズレを防ぎます。



弊社商品、サービスについてのご質問・ご要望はウェブサイト、あるいは、弊社営業オフィスまでお問合せください。

ヘラマンタイトン株式会社

ISO9001・ISO14001 認証取得

■東京オフィス
〒151-0073 東京都渋谷区笹塚 1-48-3 住友不動産笹塚太陽ビル 6F
●関東販売課 / TEL: 03-5790-3113 FAX: 03-5790-3123
●自動車部 / TEL: 03-5790-3125 FAX: 03-5790-3127

■仙台オフィス
〒980-0811 宮城県仙台市青葉区一番町 1-9-1 仙台トラストタワー 18F
●東北販売課 / TEL: 022-722-1057 FAX: 022-722-1058

ヘラマンタイトンウェブサイト
www.hellermanntyton.co.jp

■名古屋オフィス
〒460-0008 名古屋市中区栄 2-3-1 名古屋広小路ビルディング 4F
●中部販売課 / TEL: 052-229-1052 FAX: 052-201-1135
●自動車部 / TEL: 052-229-1053 FAX: 052-201-1655

■大阪オフィス
〒532-0003 大阪市淀川区宮原 3-3-31 上村ニッセイビル 12F
●関西販売課 / TEL: 06-6395-8610 FAX: 06-6395-8630
●自動車部 / TEL: 06-6395-8427 FAX: 06-6395-8630

■福岡オフィス
〒812-0013 福岡市博多区博多駅前 2-6-1 九勤筑紫通ビル 3F
●九州販売課 / TEL: 092-481-8780 FAX: 092-481-8778

●写真商品色は、実際の色と異って見える場合があります。
●改良のため、仕様ならびに外観・寸法などは予告なく変更する場合がございます。●本誌は、2019年8月現在のものです。