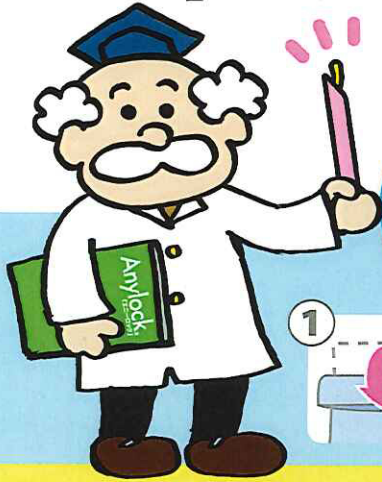


kuraray

Anylock® とらのまき

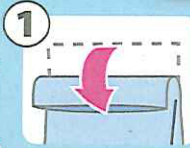
「エニーロック」



差し込むだけで **ピタッ**と

かんたん

密封



① あいている袋の口を折り、中の空気を抜いてシワが来ないように水平にたたんでください。



② 先端を袋の折口に差し込み、スリットとスライドさせてください。
※袋はホルダーと中芯の間に入れ込みます。



はずすときは、逆方向に引き抜いてください。

● Anylock® レギュラータイプ

「エニーロック」

美味しさもニオイも逃がさない!

調味料や粉類を衛生的に長期保存できます。漬け物類や魚介類などのニオイ漏れ防止にも最適。

EA475WA-1~4は全てスタンダードパッケージです。



▶ スタンダードパッケージ



Anylock EA475WA-4

2号 長さ：285mm、有効長：250mm

Anylock EA475WA-3

3号 長さ：225mm、有効長：190mm

Anylock EA475WA-2

4号 長さ：185mm、有効長：150mm

Anylock EA475WA-1

5号 長さ：125mm、有効長：100mm

※ペットタイプに5号はありません。

▶ ペットコーナー用パッケージ



斜め差しが便利!

お砂糖や調味料などは、少しずつ容器に移しかえて使用したいので、コーナーを斜めに切って「エニーロック」を斜めに差して使うと便利です。



● Anylock® 専用袋(5枚入)

「エニーロック」

しけやすい物や汁気の多い物も安心保存!

ニオイが気になるキムチなどは、袋ごとエニーロック専用袋に入れて冷蔵庫へ



自立できるスタンド袋



PET(ペット)
NY(ナイロン)
PE(ポリエチレン)

2号専用袋
3号専用袋
あります。