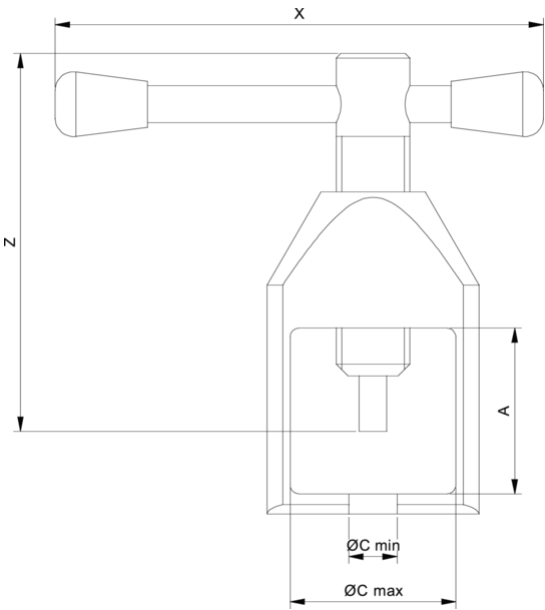
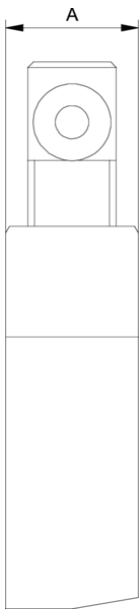




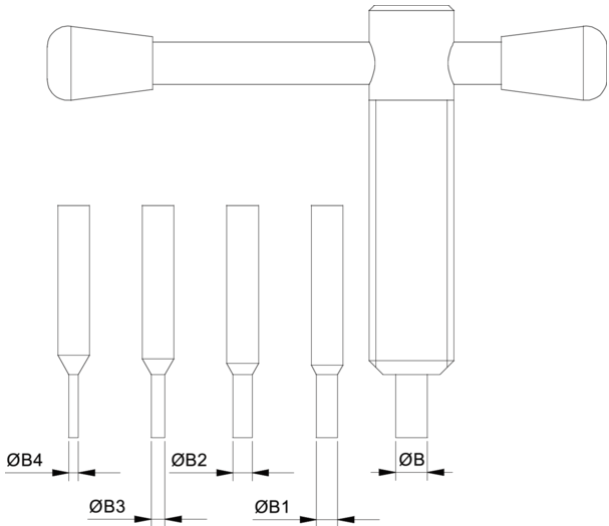
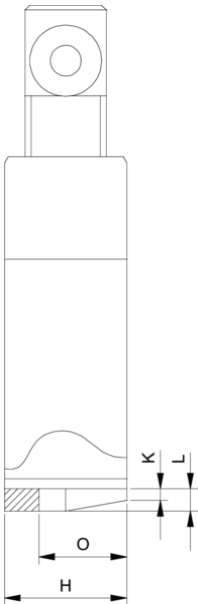
小型部品用のマイクロプーラー、モデル構築、15 mm クランプ範囲、15 mm クランプ深さ



略称	アトリビュート	Wert
X	全幅[mm]です。	50 mm
Y	総深度 [mm]	12 mm
Z	全高 [mm]	40 mm
A	クランプ深さ 外部ブルオフ [mm]	15 mm
Cmin	スパン幅外側ブルオフ（最小） [mm]。	3,5 mm
Cmax	ブルオフ外クランプ幅（最大） [mm]の場合	15 mm
K	先端部の鉤根の太さ（爪の太さK） [mm] 。	1 mm
H	総鉤根深さ（総爪深さH） [mm] 。	12 mm
L	爪の厚さ（L+1mm）（爪からベース面までの距離） [mm]。	1,7 mm
B	中心点の直径 [mm]	0,9, 1,3, 1,8, 2,0



略称	アトリビュート	Wert
X	全幅[mm]です。	50 mm
Y	総深度 [mm]	12 mm
Z	全高 [mm]	40 mm
A	クランプ深さ 外部ブルオフ [mm]	15 mm
Cmin	スパン幅外側ブルオフ（最小） [mm]。	3,5 mm
Cmax	ブルオフ外クランプ幅（最大） [mm]の場合	15 mm
K	先端部の鉤根の太さ（爪の太さK） [mm] 。	1 mm
H	総鉤根深さ（総爪深さH） [mm] 。	12 mm
L	爪の厚さ（L+1mm）（爪からベース面までの距離） [mm]。	1,7 mm
B	中心点の直径 [mm]	0,9, 1,3, 1,8, 2,0



略称	アトリビュート	Wert
X	全幅[mm]です。	50 mm

略称	アトリビュート	Wert
X	全幅[mm]です。	50 mm
Y	総深度 [mm]	12 mm
Z	全高 [mm]	40 mm
A	クランプ深さ 外部プルオフ [mm]	15 mm
Cmin	スパン幅外側プルオフ（最小） [mm]。	3,5 mm
Cmax	プルオフ外クランプ幅（最大） [mm]の場合	15 mm
K	先端部の鉤根の太さ（爪の太さK） [mm] 。	1 mm
H	総鉤根深さ（総爪深さH） [mm] 。	12 mm
L	爪の厚さ（L+1mm）（爪からベース面までの距離） [mm]。	1,7 mm
B	中心点の直径 [mm]	0,9, 1,3, 1,8, 2,0

Y	総深度 [mm]	12 mm
Z	全高 [mm]	40 mm
A	クランプ深さ 外部プルオフ [mm]	15 mm
Cmin	スパン幅外側プルオフ（最小） [mm]。	3,5 mm
Cmax	プルオフ外クランプ幅（最大） [mm]の場合	15 mm
K	先端部の鉤根の太さ（爪の太さK） [mm] 。	1 mm
H	総鉤根深さ（総爪深さH） [mm] 。	12 mm
L	爪の厚さ（L+1mm）（爪からベース面までの距離） [mm]。	1,7 mm
B	中心点の直径 [mm]	0,9, 1,3, 1,8, 2,0