

# 140-3 小型部品のためのマイクロプーラー、模型製作、最大18 mmクランプ範囲、18 mmクランプ深さ



## 商品説明

マイクロプーラーは、タコメーターケーブル、圧力計、時計、および同様の部品を引き抜くために使用されます。特にモデルビルディングでは、小さい部品を引き抜くためのプーラーは便利で信頼性のあるツールです。このコンパクトでスペース節約型のモデルは、狭い場所やアクセスしにくい場所に特に適した細いグリップジョーを備えています。Tグリップの自由に動くピンは、狭いスペースでスピンドルを片手で快適に締め付けることを保証します。スピンドル先端はマグネットクローズによって簡単に交換できます。

## 適用範囲

スピードメーターのシャフト、マノメーター、時計などの引き抜き用。

## ベネフィット

- Tグリップの一体型フリーモーションピンにより、狭いスペースでの手動スピンドル駆動が保証されます
- 扱いやすいコンパクトな形状で、狭いスペースで正確に作業できます
- 細いグリップバックは最も狭い隙間にも到達します。
- マグネットクローズはスピンドル先端部の迅速な交換を保証します

## 操作方法

- \u30b0\u30ea\u30c3\u30d7\u30b8\u30e7\u30fc\u30c9\u3092\u305f\u304d\u629c\u3080
- \u30b9\u30d7\u30c3\u30c9\u3092\u305f\u304d\u629c\u3080

## アプリケーションイメージ



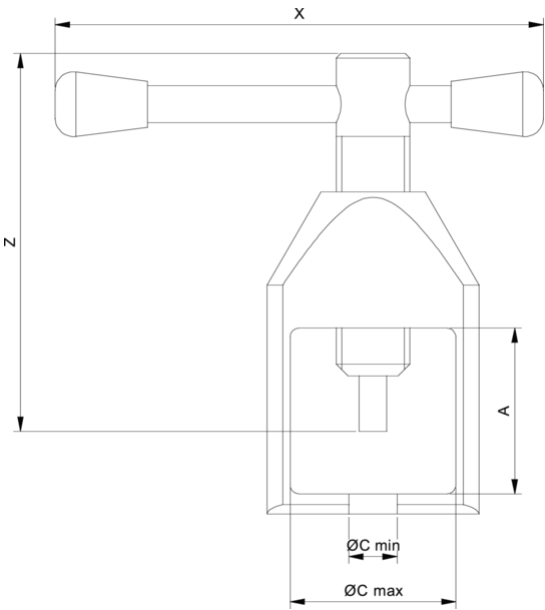
## マスターデータ

GTIN [EAN]	4021176266751
原産国	DE
ケース素材	ツールスチール
シリーズ	140
正味重量 [kg]	0,35 kg
パッケージ内容	1 ピース
パッケージング法	PAP 21
グローバルな販売能力	はい (REACH, RoHS, POP, PROP65, TSCA)

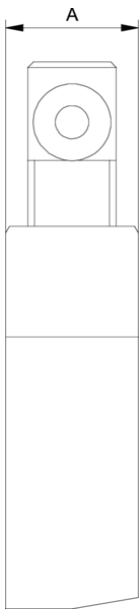
## スペアパーツ

- 140-S-E\_5 交換用チップ

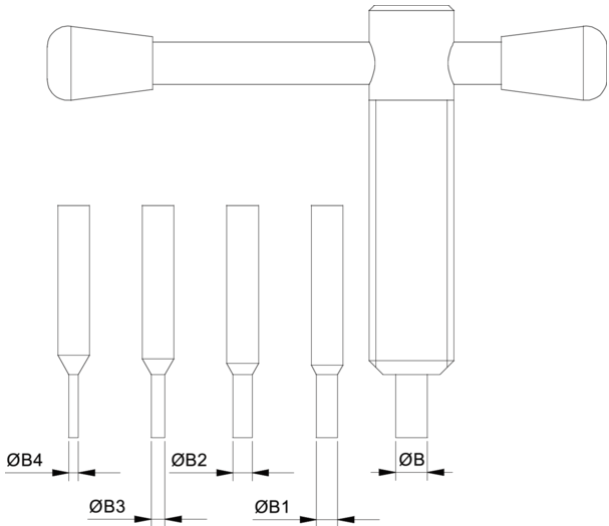
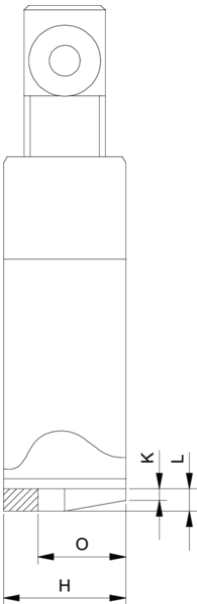
小型部品のためのマイクロプーラー、模型製作、最大18 mmクランプ範囲、18 mmクランプ深さ



略称	アトリビュート	Wert
X	全幅[mm]です。	50 mm
Y	総深度 [mm]	12 mm
Z	全高 [mm]	40 mm
A	クランプ深さ 外部プルオフ [mm]	18 mm
Cmin	スパン幅外側プルオフ（最小） [mm]。	5,5 mm
Cmax	プルオフ外クランプ幅（最大） [mm]の場合	18 mm
K	先端部の鉤根の太さ（爪の太さK） [mm] 。	1 mm
H	総鉤根深さ（総爪深さH） [mm] 。	12 mm
L	爪の厚さ（L+1mm）（爪からベース面までの距離） [mm]。	2,2 mm
B	中心点の直径 [mm]	0,9, 1,3, 1,8, 2,0, 3,0



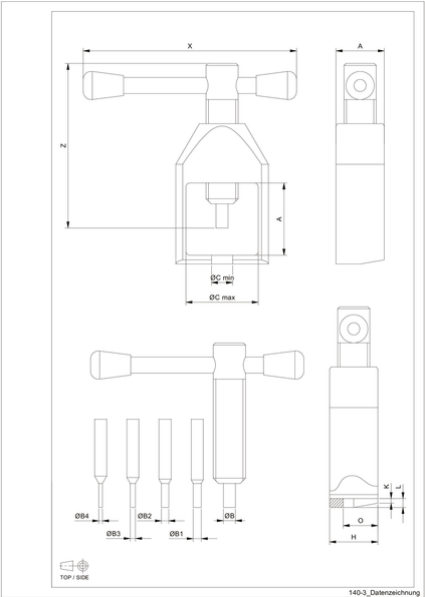
略称	アトリビュート	Wert
X	全幅[mm]です。	50 mm
Y	総深度 [mm]	12 mm
Z	全高 [mm]	40 mm
A	クランプ深さ 外部プルオフ [mm]	18 mm
Cmin	スパン幅外側プルオフ（最小） [mm]。	5,5 mm
Cmax	プルオフ外クランプ幅（最大） [mm]の場合	18 mm
K	先端部の鉤根の太さ（爪の太さK） [mm] 。	1 mm
H	総鉤根深さ（総爪深さH） [mm] 。	12 mm
L	爪の厚さ（L+1mm）（爪からベース面までの距離） [mm]。	2,2 mm
B	中心点の直径 [mm]	0,9, 1,3, 1,8, 2,0, 3,0



略称	アトリビュート	Wert
X	全幅[mm]です。	50 mm

略称	アトリビュート	Wert
X	全幅[mm]です。	50 mm
Y	総深度 [mm]	12 mm
Z	全高 [mm]	40 mm
A	クランプ深さ 外部プルオフ [mm]	18 mm
Cmin	スパン幅外側プルオフ（最小） [mm]。	5,5 mm
Cmax	プルオフ外クランプ幅（最大） [mm]の場合	18 mm
K	先端部の鉤根の太さ（爪の太さK） [mm] 。	1 mm
H	総鉤根深さ（総爪深さH） [mm] 。	12 mm
L	爪の厚さ（L+1mm）（爪からベース面までの距離） [mm]。	2,2 mm
B	中心点の直径 [mm]	0,9, 1,3, 1,8, 2,0, 3,0

Y	総深度 [mm]	12 mm
Z	全高 [mm]	40 mm
A	クランプ深さ 外部プルオフ [mm]	18 mm
Cmin	スパン幅外側プルオフ（最小） [mm]。	5,5 mm
Cmax	プルオフ外クランプ幅（最大） [mm]の場合	18 mm
K	先端部の鉤根の太さ（爪の太さK） [mm] 。	1 mm
H	総鉤根深さ（総爪深さH） [mm] 。	12 mm
L	爪の厚さ（L+1mm）（爪からベース面までの距離） [mm]。	2,2 mm
B	中心点の直径 [mm]	0,9, 1,3, 1,8, 2,0, 3,0



略称	アトリビュート	Wert
X	全幅[mm]です。	50 mm
Y	総深度 [mm]	12 mm
Z	全高 [mm]	40 mm
A	クランプ深さ 外部プルオフ [mm]	18 mm
Cmin	スパン幅外側プルオフ（最小） [mm]。	5,5 mm
Cmax	プルオフ外クランプ幅（最大） [mm]の場合	18 mm
K	先端部の鉤根の太さ（爪の太さK） [mm] 。	1 mm
H	総鉤根深さ（総爪深さH） [mm] 。	12 mm
L	爪の厚さ（L+1mm）（爪からベース面までの距離） [mm]。	2,2 mm
B	中心点の直径 [mm]	0,9, 1,3, 1,8, 2,0, 3,0