

EA525DK-11～EA525DK-13(クロススライドバイス)取扱説明書

Ver.1.1

このたびは当商品をお買い上げ頂き誠にありがとうございます。
ご使用に際しましては取扱説明書をよくお読み頂きますようお願いいたします。

○安全のために

- ・バイスと共に使用するドリルプレスやミーリングマシン等の取扱説明書の安全な使用方法に準じてください。
- ・ワーク表面でバイスを据付ける時はバイス側面のフランジをマウントに使用してください。(ボルト、ナット、クランプ等を使用してください。)
- ・機械操作を始める前にジョー部分にしっかりと対象物が挟まれていることを確認してください。
- ・締めこみすぎないでください。バイスは強力なクランプ能力があります。必要なだけの力で締めてください。
- ・対象物を叩いたりハンマーで打ちつけないでください。
当製品は機械操作のみで、対象物を希望する位置に挟んでおくように設計されています。

○仕様

品番	口幅	最大開口	重量
EA525DK-11	80mm	81mm	8.1kg
EA525DK-12	150mm	152mm	29.5kg
EA525DK-13	200mm	152mm	37.3kg

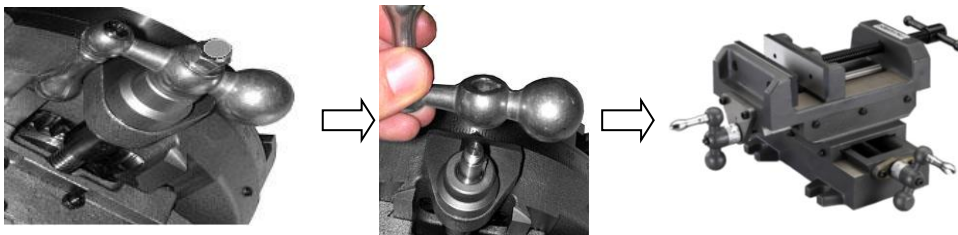
○回転ハンドルでX軸、Y軸方向へ正確にスライドします。

○ハンドルダイヤル最小メモリ 0.1mm

○鋳鉄製

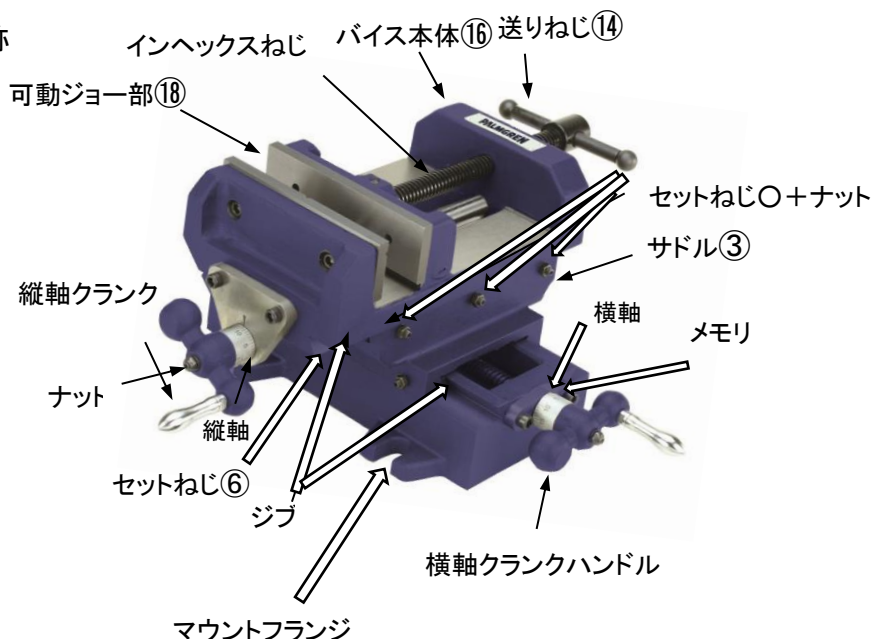
○組み立て方

EA525DK-11: クランクハンドルを縦軸と横軸に取り付けます。
付属のナットで固定してください。



EA525DK-12、EA525DK-13: バイスの送りねじ(14)をバイス本体(16)にねじ込んで可動ジョー部(18)に差し込みます。
インヘックスねじ(19)で固定します。
クランクハンドルを縦軸と横軸に取り付けます。
付属のナットで固定してください。

○各部の名称



○ 操作方法

- ・バイスを作業面の希望する位置に設置します。
側面のフランジを利用してバイスをしっかりと固定します。
少なくともフランジを2箇所以上使用してください。
- ・縦軸のクランクハンドルを回してサドル(3)を動かします。
位置を固定するときは、サドル(3)中央のセットねじ(6)を固定します。
- ・横軸のクランクハンドルを回してバイスを動かします。
位置を固定するときは、図のセットねじ(6)を固定します。
- ・バイスのジョー部を開き対象物を挟みます。
ハンドルを右方向に回してジョー部を前進させます。
作業を開始する前に対象物がバイスにしっかりと挟まれ固定されているか確認してください。

○ ジブ(くさび)調整

- ・ジブの両端にあるセットねじ(○)を調整します。
- ・クランクハンドルを回したときに少し引きがある程度に調整します。
調整後はナットで固定します。

○ メンテナンス

- 金属や木片は機械的表面に損傷を与え、操作の不具合の原因になります。
- ・このバイスは保護コートを施して出荷されています。このコートは作業前に除去してください。
保護コートを除去するためには浸透オイルを使用します。
 - ・全ての機械的表面と稼動部は汚れや切り屑、外からの混入物をきれいに取り除いてください。
 - ・機械表面とネジ部は中程度のマシンオイルを注油してください。

株式会社 エスコ
本社／〒550-0012 大阪市西区立売堀3-8-14
TEL (06)6532-6226 FAX (06)6541-0929

22.Mar