


# EA525WC-115A、140A、-165A、-200 回転台付ストロングバイス 取扱説明書

この度は弊社製品をお買い上げ頂き誠にありがとうございます。  
ご使用前に取扱説明書をよくお読み頂き、正しく安全にご使用ください。

## 使用上の注意

Ver. 1.1

 <b>注意</b>	<ul style="list-style-type: none"> <li>当製品は、金属材料などを挟んで固定する工具です。用途外の使用はしないでください。</li> <li>口金は最大開口幅を超えて開かないでください。</li> <li>ハンドルは延長したり、ハンマーでたたく操作はしないでください。</li> <li>分解、改造はしないでください。破損、ケガの原因になります。</li> </ul>
--	--

## ■機能

- 密閉型構造により不純物の侵入を防ぎ、長期間スムーズな動作が可能です。
- フレーム、口金、ベースは高強度のダクティル鋳鉄製。
- パイプ状の資材も固定可能。
- アンビル付き

## ■各部名称



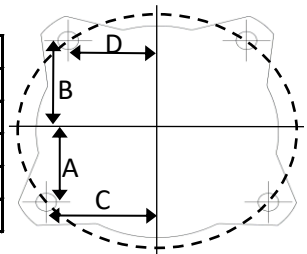
## ■設置方法


- 丈夫な作業台に設置してください。
- ベースハンドルを締め込み、ベースが回転しないようにしてください。
- ベースの取付には、ボルト、ナット、ワッシャーを使用し、4か所で固定してください。

品番	ベース ボルト孔径	取付 ボルト直径	ボルト 円直径※	ベース寸法			
				A	B	C	D
EA525WC-115A	14.28	12.7	190.5	55.5	73	77.7	61.9
EA525WC-140A	17.46	15.87	222.25	65	84.1	90.4	71.4
EA525WC-165A	17.46	15.87	222.25	65	84.1	90.4	71.4
EA525WC-200	17.46	15.87	247.65	71.4	95.2	102	79.3

※右図破線部

(単位:mm)



 <b>注意</b>	<ul style="list-style-type: none"> <li>バイスは重量物です。設置の際は十分に気をつけて作業してください。</li> <li>設置後は各ボルトがしっかりと固定されていることを確認してください。</li> </ul>
--	---

## ■使用方法

- 口金を開く : ハンドルを反時計回りに回す。
- 口金を閉じる : ハンドルを時計回りに回す。
- ベースの回転 : ベースハンドルをゆるめる(2カ所)と360° 回転します。  
回転後はベースハンドルを締め、しっかりと固定してください。

## ■メンテナンス

- 使用前にボルトのゆるみがないかを確認し、ゆるみがある場合はしっかりと締め、固定してください。
- 使用後は乾いた布で汚れを拭き取ってください。

## ■仕様

品番	口幅	最大開口	口の深さ	パイプ挟み能力	重量
EA525WC-115A	114mm	88mm	82.6mm	φ6.4~63.5mm	19kg
EA525WC-140A	140mm	128mm	95.3mm	φ6.4~76.2mm	23kg
EA525WC-165A	165mm	152mm	101.6mm	φ6.4~89.0mm	32kg
EA525WC-200	203mm	172.5mm	121mm	φ3.2~89.0mm	50.3kg
共通仕様	ダクティル鋳鉄製、360° 回転ベース、アンビル付き				