

# EA525X-50～EA525X-300(ラック式アーバプレス)取扱説明書

このたびは当商品をお買い上げいただき誠にありがとうございます。  
 使用に際しましては取扱説明書をよくお読みいただきますようお願いいたします。

Ver.1.2



**注意:** 次の注意事項をよく読み、安全にご使用下さい。

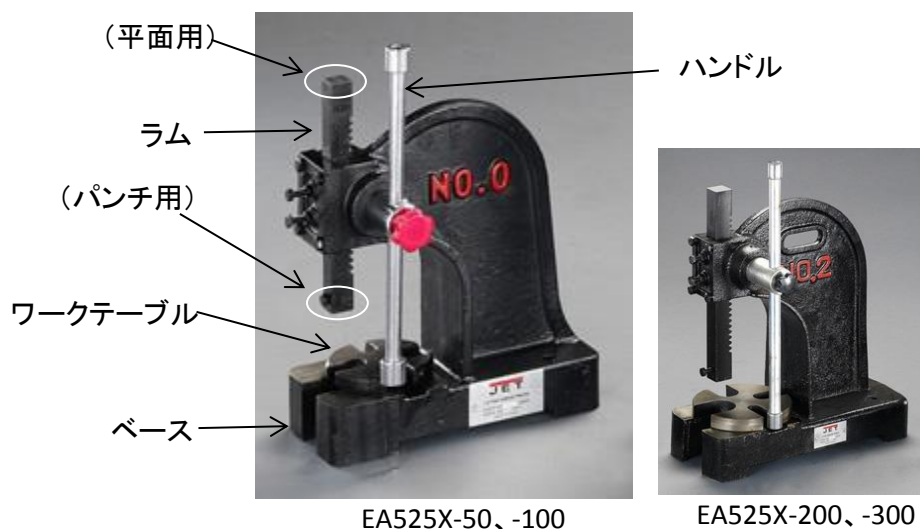
- ・本製品を使用する前にこの取扱説明書をよく読んでください。
- ・ご使用の際には安全めがね、手袋を装着してください。
- ・本製品は知識のある技術者が使用して下さい。適切な訓練を受けずに使わないで下さい。
- ・薬を服用していたり、アルコールを摂取しているときは作業をしないで下さい。
- ・アーバプレスは、ベンチやスタンドにしっかりと固定してください。
- ・使用する前に、製品に損傷がないか確認して下さい。もし損傷がある場合、速やかに使用を止め、適切に修理を行ってください。
- ・十分な広さのある場所で作業して下さい。
- ・作業する床は油などのない清潔な環境で使用して下さい。
- ・子供の近くでは使用しないで下さい。
- ・作業中は集中して作業して下さい。不注意は怪我の元になります。
- ・作業に不要なワークピースは片付けて綺麗な状態で作業して下さい。
- ・ハンドルを伸ばし荷重を上げることはしないで下さい。
- ・プレス位置からは手を離して置いてください。
- ・力を加える前にラムが対象物にしっかりと当たるか確認してください。

## <仕様>

廃番

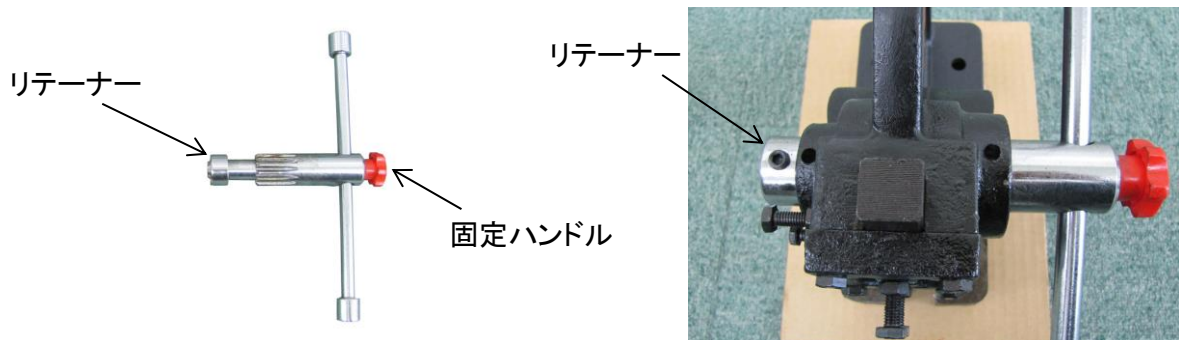
	EA525X-50	EA525X-100	EA525X-200	EA525X-300
加圧能力	0.5t	1.0t	2.0t	3.0t
ラムサイズ	19×19mm	25×25mm	32×32mm	38×38mm
最大プレス厚	100mm	125mm	185mm	285mm
奥行	115mm	118mm	185mm	210mm
ベースサイズ	100×240mm	125×270mm	160×430mm	215×455mm
全高	254mm	305mm	413mm	546mm
重量	8.6kg	10.4kg	27.7kg	44kg

## <各部名称>



### <ハンドル取付方法>

- ①ハンドルに付いているリテーナーを外し、本体の右側の穴からハンドルを入れます。
- ②本体の左側から出たハンドル部分にリテーナーを取り付け、六角ねじで固定します。
- ③固定ハンドルを任意の位置で締めてください。



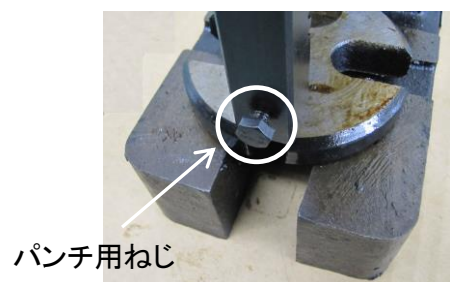
### <操作方法>

- ・当製品はハンドルで操作します。  
ハンドルを回すと、ラムが上下するギア式です。
- ①本体には設置用穴が2つ付いています。  
使い方や作業面の違いがありますので、作業に適したねじを用意して取り付けてください。
  - ②プレス対象物によって、ワークテーブルを回転させ、作業をしやすいようにしてください。  
ワークテーブルがぐらつかないように、適切に設置して下さい。
  - ③力を加える前にラムが対象物にしっかりと当たるか確認してください。

### <ラムの反転方法>

- ・ラムの先はパンチ用と平面用の2タイプあり、反転できます。

- ①ハンドル取付方法を参考にハンドルを取り外し、パンチ用ねじを外します。(右図)
- ②ラムを上から抜いて上下逆さにして入れます。  
再度ハンドルを取り付けて、パンチ用ねじを取り付けます。  
ハンドルをリテーナーで再度取り付けてください。



### <その他注意事項>

- ・使用する際には、作業面にしっかりと本体を固定して下さい。
- ・時々軽い機械用オイルで可動部のメンテナンス作業を行ってください。

株式会社 エスコ  
本社 / 〒550-0012 大阪市西区立売堀3-8-14  
TEL(06)6532-6226 FAX(06)6541-0929

16.Oct.