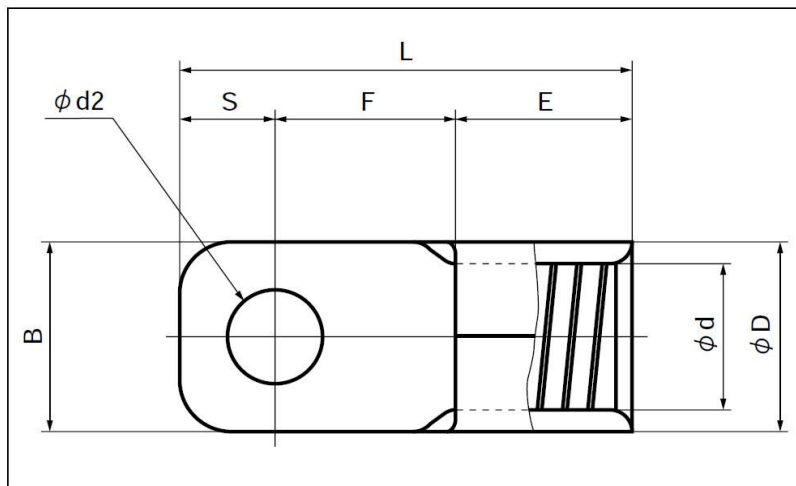


EA538ML-1-~-12 [CB形]裸圧着端子

◆丸型(CB形)

◆材料…端子:無酸素銅(電気すずめっき)
スリーブ:無酸素銅管(電気すずめっき)

◆低圧開閉器用



品番	型式	各部の寸法							電線抱合範囲		注)	
		$\phi d2$	B	L	S	F	E	ϕD	ϕd	撚線 mm^2		AWG
EA538ML-1	CB22-6S	6.4	12.5	31.0	5.5	13.5	12.0	11.5	7.7	16.78~26.66	4	○
EA538ML-2	CB22-8S	8.2			6.4	12.6						
EA538ML-3	CB38-5S	5.3	13.5	36.8	7.5	16.4	13.0	13.3	9.4	26.66~42.42	2	
EA538ML-4	CB-38-6S	6.4										
EA538ML-5	CB-60-8	8.4	16.0	46.5	8.0	20.0	18.5	15.5	11.4	42.42~60.57	1/0	▲○
EA538ML-6	CB60-10S	10.5		49.5	11.0							○
EA538ML-7	CB80-8	8.4	22.0	50.0	11.0		19.0	19.5	14.5	76.28~96.3	3/0	▲
EA538ML-8	CB80-10	10.5										
EA538ML-9	CB100-8	8.4		52.0		21.0	20.0	22.3	16.4	96.3~117.2	4/0	
EA538ML-10	CB100-10	10.5	25.0	61.8	12.5	22.3	27.0	26.5	19.5	117.2~152.05	250~300MCM	-
EA538ML-11	CB150-8S	8.4										
EA538ML-12	CB150-10	10.5				▲						

注) ▲: JEM規格該当品(日本電機工業会規格)

○: UL、CSA登録品

◆取得規格

・UL486A(WIRE CONNECTORS AND SOLDERING LUGS FOR COPPER CONDUCTORS)に適合

・UL ファイルNo.E44245にて承認

・CSA C22.2(CONSTRUCTION AND TEST OF WIRE CONNECTORS)に適合

・CSA ファイルNo.LR-28418にて承認