



BOLTING SOLUTION COMPANY

新製品案内 260

ラチェットめがねシリーズ **サイズ追加**

NEW

人気のラチェットめがねに**サイズ追加**で 使用シーンが更に広がりました!!

ラチェットめがねレンチ

7	8	10	11	12	13	14	15	16	17	18	19	21	22	24	27	30	32
															追加サイズ		

薄型のストレート形状のため、奥まった狭い箇所での作業に威力を発揮!!

スタンダード ストレートタイプ

RM-27

RM-32

RM-30



サイズ追加

27 mm

30 mm

32 mm

クイックラチェットめがねレンチ

8	10	12	13	14	17	19	21	22	24
							追加サイズ		

スパナ部、めがね部ともに抜き不要で、早回し、連続操作が可能。薄型のストレート形状のため、奥まった狭い箇所での作業に威力を発揮。配管のフレアナットや狭い場所での締付け作業に最適。

クイック ストレートタイプ

スパナ部

スパナ部は、特殊機構により抜き不要で連続作業が可能!!



RMQ-21

RMQ-24

RMQ-22

サイズ追加

21 mm

22 mm

24 mm

切替式ラチェットめがねレンチ

切替レバーにより指で容易に正逆の切替が行なえます。またレバーはヘッドの厚みから突き出していないため邪魔にならず誤作動もおきません。薄形ラチェットヘッドで狭い箇所での作業にも威力を発揮。

切替式 13° オフセットタイプ

7	8	10	12	13	14	15	16	17	18	19	21	22	24
追加サイズ													

サイズ追加

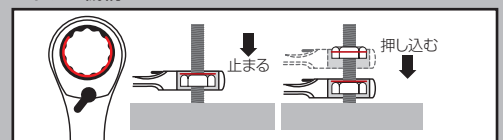
7 mm



RMR-07

TONE CO., LTD.

ストップ機構



種類やサイズも豊富なので、用途に合わせて選べます!!

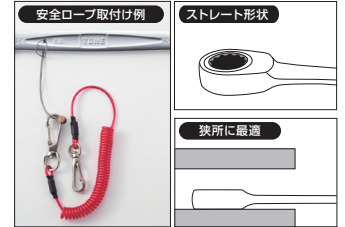
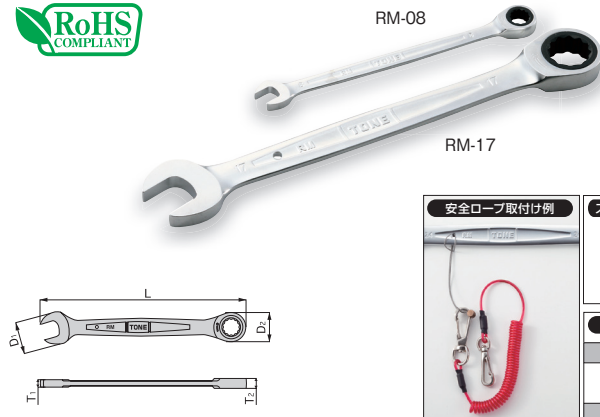
ラチェットめがねレンチ

RATCHET RING WRENCH, STANDARD

製品番号	二面幅 寸法 (mm)	寸法 (mm)					梱包入数		質量 (g)
		D ₁	D ₂	T ₁	T ₂	L	(通常)	(店飾)	
RM-07	7	16	16	4.1	6.5	140	10	10	29
RM-08	8	16	16	4.1	6.5	140	10	10	30
RM-10	10	21	20	4.8	7.3	158	10	10	50
RM-11	11	23	21	5.1	7.7	165	10	10	57
RM-12	12	25	23	5.3	8.2	171	10	10	70
RM-13	13	26	25	5.9	8.6	178	10	10	90
RM-14	14	29	27	6.3	9.0	190	10	10	100
RM-15	15	31	28	6.6	9.4	199	10	10	110
RM-16	16	33	30	6.9	9.9	208	10	10	140
RM-17	17	35	32	7.3	10.3	225	10	10	175
RM-18	18	37	32	7.8	10.7	236	10	10	185
RM-19	19	39	34	8.3	11.2	247	10	10	225
RM-21	21	46	40	8.8	13.0	288	10	10	365
RM-22	22	46	40	8.8	13.0	288	10	10	330
RM-24	24	52	47	9.8	14.5	321	10	10	475
RM-27	27	56	52	10.5	15.5	357	5	5	630
NEW RM-30	30	63	58	11.4	17.0	341	5	5	855
NEW RM-32	32	66	62	12.5	17.5	423	5	5	1020

●安全ロープ取付け穴付 (RM-14以上)

グッドデザイン賞受賞



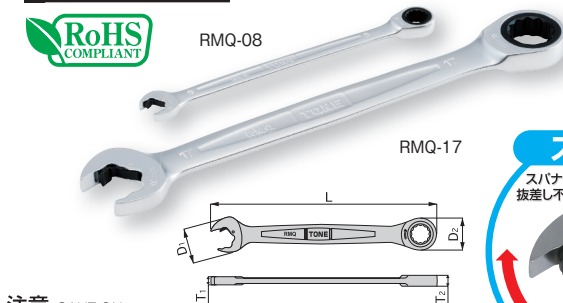
NEW
NEW
NEW

クイックラチェットめがねレンチ

RATCHET RING WRENCH, RATCHETING SPANNER HEAD

製品番号	二面幅 寸法 (mm)	寸法 (mm)					梱包入数		質量 (g)
		D ₁	D ₂	T ₁	T ₂	L	(通常)	(店飾)	
RMQ-08	8	16	16	4.1	6.5	140	10	10	30
RMQ-10	10	21	20	4.8	7.3	158	10	10	50
RMQ-12	12	25	23	5.3	8.2	171	10	10	70
RMQ-13	13	27	25	5.9	8.6	178	10	10	80
RMQ-14	14	29	27	6.3	9.0	190	10	10	105
RMQ-17	17	35	32	7.3	10.3	225	10	10	165
RMQ-19	19	39	34	8.3	11.2	247	10	10	210
NEW RMQ-21	21	46	40	8.8	13.0	289	10	10	320
NEW RMQ-22	22	46	40	8.8	13.0	289	10	10	315
NEW RMQ-24	24	52	47	9.8	14.5	323	10	10	445

グッドデザイン賞受賞



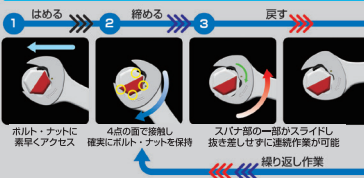
製品動画



△注意 CAUTION

●スパナ部は、通常のスパナ部に比べて構造上、限界トルクが低くなっているため、力の入れすぎに注意してください。
Do not apply too much force when using open-end portion.

スパナ部の使い方



めがね部の使い方



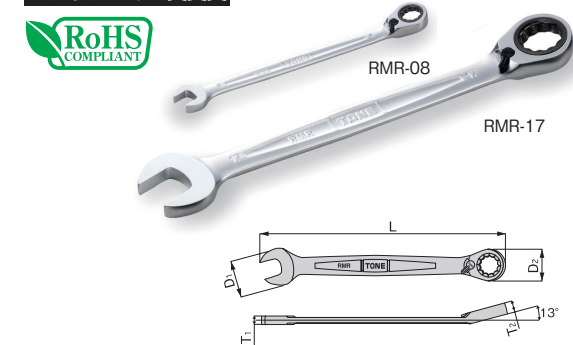
NEW
NEW
NEW

切替式ラチェットめがねレンチ

RATCHET RING WRENCH, REVERSIBLE OFFSET

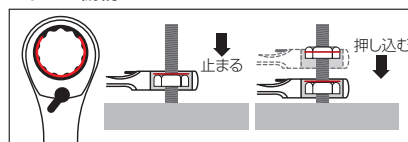
製品番号	二面幅 寸法 (mm)	寸法 (mm)					梱包入数		質量 (g)
		D ₁	D ₂	T ₁	T ₂	L	(通常)	(店飾)	
NEW RMR-07	7	17	17	4.6	6.5	140	10	10	35
RMR-08	8	17	17	4.6	6.5	140	10	10	30 EA614HB-8
RMR-10	10	21	20	5.3	7.3	159	10	10	50 EA614HB-10
RMR-12	12	25	23	6.0	8.2	172	10	10	70 EA614HB-12
RMR-13	13	27	25	6.4	8.6	178	10	10	85 EA614HB-13
RMR-14	14	29	27	6.8	9.0	191	10	10	100 EA614HB-14
RMR-15	15	31	28	7.0	9.4	200	10	10	120 EA614HB-15
RMR-16	16	33	30	7.2	9.9	208	10	10	140 EA614HB-16
RMR-17	17	36	32	7.7	10.3	226	10	10	170 EA614HB-17
RMR-18	18	38	33	8.2	10.7	237	10	10	195 EA614HB-18
RMR-19	19	40	34	8.8	11.2	248	10	10	215 EA614HB-19
RMR-21	21	46	40	9.0	13.0	290	10	10	340 EA614HB-21
RMR-22	22	46	40	9.0	13.0	290	10	10	365 EA614HB-22
RMR-24	24	52	46	10.0	14.5	323	10	10	495 EA614HB-24

グッドデザイン賞受賞



製品動画

ストップ機構



～製品に関するお問い合わせ～

TONE TONE株式会社

営業企画部

E-MAIL ko-eigy@tonetool.co.jp
URL www.tonetool.co.jp
〒586-0026 大阪府河内長野市寿町6番25号
TEL:0721-56-1850 FAX:0721-56-1851



本社 〒556-0017 大阪市浪速区湊町2丁目1番57号

札幌営業所・仙台営業所・新潟営業所・北関東営業所
東京営業所・名古屋営業所・大阪営業所・広島営業所・福岡営業所

ISO 9001 本社、大阪営業所、
ISO 14001 河内長野工場、
認証取得 富田林工場

TONE 製品のお買い求めは、信頼のできる当店へ

※製品の仕様は、使用目的を考慮して予告なく変更する場合がありますのでご了承ください。

表示価格に消費税は含まれておりません