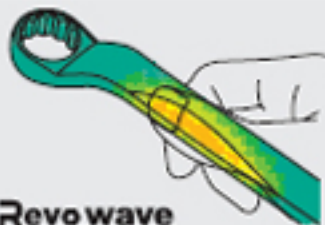


# Point.1 優れた作業性



Revowave



手にフィットする

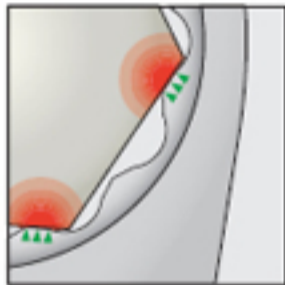


既存品

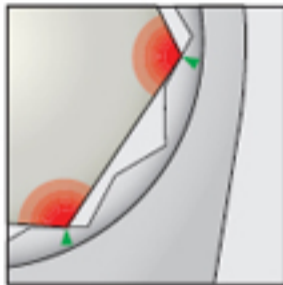


角が指に当たる

## Point.2 ボルトを傷めないフラワードライブ形状



**Revo wave**



既存品

既存品の場合、ボルト・ナットの角に力が掛かる為、なめりが発生してしまうことがあります。レボウェイブのフラワードライブ形状なら面接触なので、角に力は掛からず、ボルト・ナットを傷めません。

# Point.3 斬新で使いやすいデザイン



シャープなフォルム

ヘッド部幅は既存品よりもコンパクトで、また、めがね部の立ち上がりは、エッジのきいたシャープなフォルムで、狭い場所での作業に効果的です。



梨地調仕上げ

耐久性に優れたクロムバナジウム鋼を使用し、表面は上品な光沢と手触りの良さを兼ね備え、作業中には滑りにくい梨地調仕上げです。

6本組



## EA616AC

Code OLS060

入組 6点

セット内容 (6pcs.)

OL- 8×10, 10×12, 11×13, 14×17, 19×21, 22×24

- ・重量 1200g
- ・樹脂製トレイ付
- ・紙箱入 (寸法 : 175×375×40mm)