

● **品番表示の見方**

**RH 2 F C H S**

Ⓐ Ⓑ Ⓒ Ⓓ

|  | Ⓐ 製品名        | Ⓑ 差込角  | Ⓒ 特長      | Ⓓ 長さ   |
|--|--------------|--------|-----------|--------|
|  | RH ラチェットハンドル | 2 6.35 | F 首振      | S ショート |
|  | NS スピンナハンドル  | 3 9.5  | C コンパクト   | L ロング  |
|  | —            | 4 12.7 | H ホールドタイプ | X 超ロング |

**差込角6.35mm**

|ショートスピンナハンドル  
**NS2S**  
●全長(L):100mm



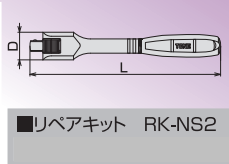
|スピンナハンドル  
**NS2**  
●全長(L):150mm



|ロングスピンナハンドル  
**NS2L**  
●全長(L):200mm



| 製品名          | 製品番号 | 差込角 dr.<br>(mm) | 寸法(mm) |     | 質量<br>(g) |
|--------------|------|-----------------|--------|-----|-----------|
|              |      |                 | D      | L   |           |
| ショートスピンナハンドル | NS2S | 6.35            | 16.2   | 100 | 65        |
| スピンナハンドル     | NS2  | 6.35            | 16.2   | 150 | 95        |
| ロングスピンナハンドル  | NS2L | 6.35            | 16.2   | 200 | 115       |



■リペアキット RK-NS2

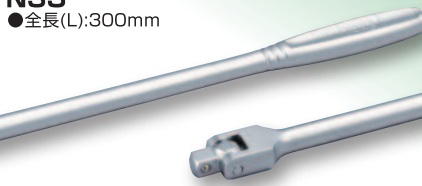
差込角  
**6.35mm**  
1/4"

**差込角9.5mm**

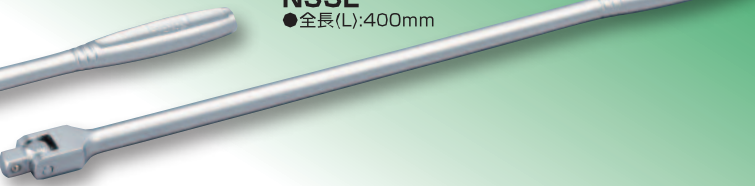
|ショートスピンナハンドル  
**NS3S**  
●全長(L):200mm



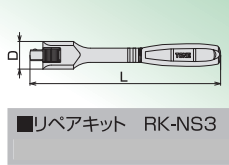
|スピンナハンドル  
**NS3**  
●全長(L):300mm



|ロングスピンナハンドル  
**NS3L**  
●全長(L):400mm



| 製品名          | 製品番号 | 差込角 dr.<br>(mm) | 寸法(mm) |     | 質量<br>(g) |
|--------------|------|-----------------|--------|-----|-----------|
|              |      |                 | D      | L   |           |
| ショートスピンナハンドル | NS3S | 9.5             | 22.2   | 200 | 230       |
| スピンナハンドル     | NS3  | 9.5             | 22.2   | 300 | 305       |
| ロングスピンナハンドル  | NS3L | 9.5             | 22.2   | 400 | 390       |



■リペアキット RK-NS3

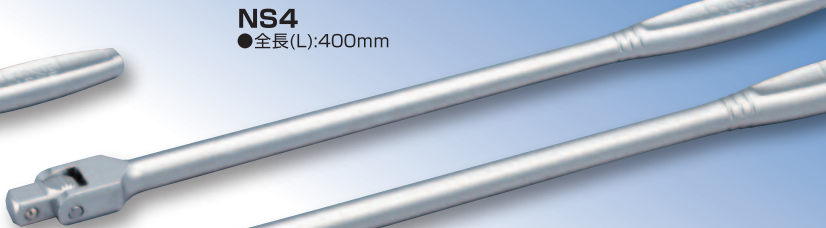
差込角  
**9.5mm**  
3/8"

**差込角12.7mm**

|ショートスピンナハンドル  
**NS4S**  
●全長(L):300mm



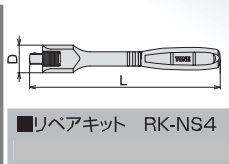
|スピンナハンドル  
**NS4**  
●全長(L):400mm



|ロングスピンナハンドル  
**NS4L**  
●全長(L):600mm



| 製品名          | 製品番号 | 差込角 dr.<br>(mm) | 寸法(mm) |     | 質量<br>(g) |
|--------------|------|-----------------|--------|-----|-----------|
|              |      |                 | D      | L   |           |
| ショートスピンナハンドル | NS4S | 12.7            | 26.0   | 300 | 475       |
| スピンナハンドル     | NS4  | 12.7            | 26.0   | 400 | 595       |
| ロングスピンナハンドル  | NS4L | 12.7            | 26.0   | 600 | 950       |



■リペアキット RK-NS4

差込角  
**12.7mm**  
1/2"

ニューモデル開発にあたり、  
多様なユーザーの作業内容や操作性を考慮した結果、  
培った技術とノウハウを生かし、大きく進化を遂げた。  
機能を高め、強度を失うことなく無駄を極限までそぎ落とした  
美しい質感(光沢梨地)とフォルムは**理想の形に仕上げた最高傑作**。

**NEW model ラチェットハンドル**

極限まで無駄を省き、**薄型・軽量・コンパクト化**を実現。ヘッド部に**歯数72枚**のギアを内蔵し、送り角5°を実現。歯数を増やしつつもギアとカムが8段噛合う**新機構(クサビ式)**にすることで、確実な仕事と、効率の良い操作性を両立しました。  
小刻みに、そして軽やかに響く新たなクリック音が、作業へと没頭させることでしょう。

※RH2CHSは送り角6°。



より薄く・より軽く・より小さくをコンセプトに実現！

**NEW model 首振ラチェットハンドル  
スピンナハンドル**

狭い場所にあるボルト等にアクセスしたいときや、作業が困難で振りが制限される狭い場所でも、**15°づつで角度調整可能**な新機構を追加し、ロスなくスムーズな作業ができます。

**NEW model こだわりのグリップデザイン**

TONEのロゴを意識した、**滑らかな曲線デザイン**で握りやすい**グリップ形状**。グリップ部は、回転方向に力を加えた際に必要な強度を確保しながら製品の軽量化のために余肉を削ぎ落とした**I字断面グリップ**。  
**美しい光沢梨地仕上げ**。

**～製品に関するお問い合わせ～**

営業企画部 E-MAIL ko-eigyo@tonetool.co.jp  
URL http://www.tonetool.co.jp  
〒586-0026 大阪府河内長野市寿町6番25号  
TEL:0721-56-1850 FAX:0721-56-1851

本社・大阪営業所 〒556-0017 大阪府浪速区湊町2丁目1番57号  
TEL:06-6649-5982 FAX:06-6649-5983

東京営業所 〒150-0013 東京都渋谷区恵比寿2丁目27番24号  
TEL:03-3446-3911 FAX:03-3446-3915

札幌営業所・仙台営業所・新潟営業所・北関東営業所・名古屋営業所・広島営業所・福岡営業所

**TONE TONE株式会社**

ISO 9001  
ISO 14001  
認証取得

**TONE** 製品のお買い求めは、信頼のできる当店へ

※製品の仕様は、使用目的を考慮して予告なく変更する場合がありますのでご了承ください。

**TONE**®  
BOLTING SOLUTION COMPANY

**ラチェットハンドル  
スピンナハンドル**

新製品案内 163

薄型

軽量

New model

コンパクト



**クサビ式**  
ギアとカムの歯が  
8段噛合う新機構

**ショートタイプ追加で  
様々なニーズに応える  
ラインアップがさらに充実！**

技術とノウハウを生かし、極限まで無駄を省き  
薄型・軽量コンパクト化を実現。  
高次元な操作性・機能性を追求。  
握り心地と質感を両立した  
「滑らかな曲線デザイン」。



**TONE CO., LTD.**



差込角6.35mm

差込角  
6.35mm  
1/4"

クサビ式

①コンパクトショートラチェットハンドル  
(ホールドタイプ)  
RH2CHS  
●全長(L):88mm  
●ヘッド幅(D):17.5mm  
●ヘッド厚み(T):10.0mm

②ショートラチェットハンドル  
(ホールドタイプ)  
RH2HS  
●全長(L):90mm  
●ヘッド幅(D):19.3mm  
●ヘッド厚み(T):9.5mm

③ラチェットハンドル  
(ホールドタイプ)  
RH2H  
●全長(L):145mm  
●ヘッド幅(D):19.3mm  
●ヘッド厚み(T):9.5mm

④ショート首振ラチェットハンドル  
(ホールドタイプ)  
RH2FHS  
●全長(L):90mm  
●ヘッド幅(D):19.3mm  
●ヘッド厚み(T):9.5mm

⑤首振ラチェットハンドル  
(ホールドタイプ)  
RH2FH  
●全長(L):122mm  
●ヘッド幅(D):19.3mm  
●ヘッド厚み(T):9.5mm

⑥ロング首振ラチェットハンドル  
(ホールドタイプ)  
RH2FHL  
●全長(L):172mm  
●ヘッド幅(D):19.3mm  
●ヘッド厚み(T):9.5mm

⑦超ロング首振ラチェットハンドル  
(ホールドタイプ)  
RH2FHX  
●全長(L):222mm  
●ヘッド幅(D):19.3mm  
●ヘッド厚み(T):9.5mm

スタンダードタイプ

好みの長さが選べる首振タイプ

ヘッド部比較

| 製品名                           | 製品番号   | タイプ | 差込角<br>dr.<br>(mm) | 歯数<br>(枚) | 寸法(mm) |      |      |     | 質量<br>(g) |
|-------------------------------|--------|-----|--------------------|-----------|--------|------|------|-----|-----------|
|                               |        |     |                    |           | D      | H    | T    | L   |           |
| ①コンパクトショートラチェットハンドル (ホールドタイプ) | RH2CHS | I   | 6.35               | 60        | 17.5   | 20.0 | 10.0 | 88  | 60        |
| ②ショートラチェットハンドル (ホールドタイプ)      | RH2HS  | II  | 6.35               | 72        | 19.3   | 20.0 | 9.5  | 90  | 66        |
| ③ラチェットハンドル (ホールドタイプ)          | RH2H   | II  | 6.35               | 72        | 19.3   | 20.0 | 9.5  | 145 | 80        |
| ④ショート首振ラチェットハンドル (ホールドタイプ)    | RH2FHS | III | 6.35               | 72        | 19.3   | 20.0 | 9.5  | 90  | 78        |
| ⑤首振ラチェットハンドル (ホールドタイプ)        | RH2FH  | III | 6.35               | 72        | 19.3   | 20.0 | 9.5  | 122 | 100       |
| ⑥ロング首振ラチェットハンドル (ホールドタイプ)     | RH2FHL | III | 6.35               | 72        | 19.3   | 20.0 | 9.5  | 172 | 130       |
| ⑦超ロング首振ラチェットハンドル (ホールドタイプ)    | RH2FHX | III | 6.35               | 72        | 19.3   | 20.0 | 9.5  | 222 | 150       |

■リペアキット RK-RH2CHS  
適応機種 RH2CHS

■リペアキット RK-RH2H  
適応機種 RH2H, RH2HS

■リペアキット RK-RH2FH  
適応機種 RH2FHS, RH2FH, RH2FHL, RH2FHX

I

II

III

差込角9.5mm

差込角  
9.5mm  
3/8"

クサビ式

①コンパクトショートラチェットハンドル  
(ホールドタイプ)  
RH3CHS  
●全長(L):90mm  
●ヘッド幅(D):19.3mm  
●ヘッド厚み(T):9.5mm

②コンパクトラチェットハンドル  
(ホールドタイプ)  
RH3CH  
●全長(L):145mm  
●ヘッド幅(D):19.3mm  
●ヘッド厚み(T):9.5mm

③ショートラチェットハンドル  
(ホールドタイプ)  
RH3HS  
●全長(L):110mm  
●ヘッド幅(D):26.5mm  
●ヘッド厚み(T):13.0mm

④ラチェットハンドル  
(ホールドタイプ)  
RH3H  
●全長(L):200mm  
●ヘッド幅(D):26.5mm  
●ヘッド厚み(T):13.0mm

⑤コンパクトショート首振ラチェットハンドル  
(ホールドタイプ)  
RH3FCFS  
●全長(L):90mm  
●ヘッド幅(D):19.3mm  
●ヘッド厚み(T):9.5mm

⑥コンパクト首振ラチェットハンドル  
(ホールドタイプ)  
RH3FCH  
●全長(L):122mm  
●ヘッド幅(D):19.3mm  
●ヘッド厚み(T):9.5mm

⑦ショート首振ラチェットハンドル  
(ホールドタイプ)  
RH3FHS  
●全長(L):110mm  
●ヘッド幅(D):26.5mm  
●ヘッド厚み(T):13.0mm

⑧首振ラチェットハンドル  
(ホールドタイプ)  
RH3FH  
●全長(L):227mm  
●ヘッド幅(D):26.5mm  
●ヘッド厚み(T):13.0mm

⑨ロング首振ラチェットハンドル  
(ホールドタイプ)  
RH3FHL  
●全長(L):327mm  
●ヘッド幅(D):26.5mm  
●ヘッド厚み(T):13.0mm

⑩超ロング首振ラチェットハンドル  
(ホールドタイプ)  
RH3FHX  
●全長(L):427mm  
●ヘッド幅(D):26.5mm  
●ヘッド厚み(T):13.0mm

スタンダードタイプ

好みの長さが選べる首振タイプ

ヘッド部比較

| 製品名                             | 製品番号    | タイプ | 差込角<br>dr.<br>(mm) | 歯数<br>(枚) | 寸法(mm) |      |      |     | 質量<br>(g) |
|---------------------------------|---------|-----|--------------------|-----------|--------|------|------|-----|-----------|
|                                 |         |     |                    |           | D      | H    | T    | L   |           |
| ①コンパクトショートラチェットハンドル (ホールドタイプ)   | RH3CHS  | I   | 9.5                | 72        | 19.3   | 22.4 | 9.5  | 90  | 70        |
| ②コンパクトラチェットハンドル (ホールドタイプ)       | RH3CH   | I   | 9.5                | 72        | 19.3   | 22.4 | 9.5  | 145 | 105       |
| ③ショートラチェットハンドル (ホールドタイプ)        | RH3HS   | I   | 9.5                | 72        | 26.5   | 26.5 | 13.0 | 110 | 147       |
| ④ラチェットハンドル (ホールドタイプ)            | RH3H    | I   | 9.5                | 72        | 26.5   | 26.5 | 13.0 | 200 | 240       |
| ⑤コンパクトショート首振ラチェットハンドル (ホールドタイプ) | RH3FCFS | II  | 9.5                | 72        | 19.3   | 22.4 | 9.5  | 90  | 83        |
| ⑥コンパクト首振ラチェットハンドル (ホールドタイプ)     | RH3FCH  | II  | 9.5                | 72        | 19.3   | 22.4 | 9.5  | 122 | 104       |
| ⑦ショート首振ラチェットハンドル (ホールドタイプ)      | RH3FHS  | II  | 9.5                | 72        | 26.5   | 26.5 | 13.0 | 110 | 174       |
| ⑧首振ラチェットハンドル (ホールドタイプ)          | RH3FH   | II  | 9.5                | 72        | 26.5   | 26.5 | 13.0 | 227 | 305       |
| ⑨ロング首振ラチェットハンドル (ホールドタイプ)       | RH3FHL  | II  | 9.5                | 72        | 26.5   | 26.5 | 13.0 | 327 | 390       |
| ⑩超ロング首振ラチェットハンドル (ホールドタイプ)      | RH3FHX  | II  | 9.5                | 72        | 26.5   | 26.5 | 13.0 | 427 | 470       |

■リペアキット RK-RH3CH  
適応機種 RH3CHS, RH3CH

■リペアキット RK-RH3FCH  
適応機種 RH3FCH, RH3FCFS

■リペアキット RK-RH3H  
適応機種 RH3H, RH3HS

■リペアキット RK-RH3FH  
適応機種 RH3FHS, RH3FH, RH3FHL, RH3FHX

I

II

差込角12.7mm

差込角  
12.7mm  
1/2"

クサビ式

①コンパクトショートラチェットハンドル  
(ホールドタイプ)  
RH4CHS  
●全長(L):110mm  
●ヘッド幅(D):26.5mm  
●ヘッド厚み(T):13.0mm

②コンパクトラチェットハンドル  
(ホールドタイプ)  
RH4CH  
●全長(L):200mm  
●ヘッド幅(D):26.5mm  
●ヘッド厚み(T):13.0mm

③ラチェットハンドル  
(ホールドタイプ)  
RH4H  
●全長(L):240mm  
●ヘッド幅(D):32.0mm  
●ヘッド厚み(T):15.5mm

④コンパクトショート首振ラチェットハンドル  
(ホールドタイプ)  
RH4FCFS  
●全長(L):90mm  
●ヘッド幅(D):26.5mm  
●ヘッド厚み(T):13.0mm

⑤コンパクト首振ラチェットハンドル  
(ホールドタイプ)  
RH4FCH  
●全長(L):227mm  
●ヘッド幅(D):26.5mm  
●ヘッド厚み(T):13.0mm

⑥首振ラチェットハンドル  
(ホールドタイプ)  
RH4FH  
●全長(L):328mm  
●ヘッド幅(D):32.0mm  
●ヘッド厚み(T):15.5mm

⑦ロング首振ラチェットハンドル  
(ホールドタイプ)  
RH4FHL  
●全長(L):428mm  
●ヘッド幅(D):32.0mm  
●ヘッド厚み(T):15.5mm

⑧超ロング首振ラチェットハンドル  
(ホールドタイプ)  
RH4FHX  
●全長(L):628mm  
●ヘッド幅(D):32.0mm  
●ヘッド厚み(T):15.5mm

スタンダードタイプ

好みの長さが選べる首振タイプ

ヘッド部比較

| 製品名                             | 製品番号    | タイプ | 差込角<br>dr.<br>(mm) | 歯数<br>(枚) | 寸法(mm) |      |      |     | 質量<br>(g) |
|---------------------------------|---------|-----|--------------------|-----------|--------|------|------|-----|-----------|
|                                 |         |     |                    |           | D      | H    | T    | L   |           |
| ①コンパクトショートラチェットハンドル (ホールドタイプ)   | RH4CHS  | I   | 12.7               | 72        | 26.5   | 29.5 | 13.0 | 110 | 159       |
| ②コンパクトラチェットハンドル (ホールドタイプ)       | RH4CH   | I   | 12.7               | 72        | 26.5   | 30.1 | 13.0 | 200 | 256       |
| ③ラチェットハンドル (ホールドタイプ)            | RH4H    | I   | 12.7               | 72        | 32.0   | 34.0 | 15.5 | 240 | 485       |
| ④コンパクトショート首振ラチェットハンドル (ホールドタイプ) | RH4FCFS | II  | 12.7               | 72        | 26.5   | 29.5 | 13.0 | 110 | 184       |
| ⑤コンパクト首振ラチェットハンドル (ホールドタイプ)     | RH4FCH  | II  | 12.7               | 72        | 26.5   | 29.5 | 13.0 | 227 | 316       |
| ⑥首振ラチェットハンドル (ホールドタイプ)          | RH4FH   | II  | 12.7               | 72        | 32.0   | 34.0 | 15.5 | 328 | 600       |
| ⑦ロング首振ラチェットハンドル (ホールドタイプ)       | RH4FHL  | II  | 12.7               | 72        | 32.0   | 34.0 | 15.5 | 428 | 720       |
| ⑧超ロング首振ラチェットハンドル (ホールドタイプ)      | RH4FHX  | II  | 12.7               | 72        | 32.0   | 34.0 | 15.5 | 628 | 960       |

■リペアキット RK-RH4CH  
適応機種 RH4CHS, RH4CH

■リペアキット RK-RH4FCH  
適応機種 RH4FCH, RH4FCFS

■リペアキット RK-RH4H  
適応機種 RH4H

■リペアキット RK-RH4FH  
適応機種 RH4FH, RH4FHL, RH4FHX

I

II