

Ringmuttern DIN 582 - C15E

Galv. verzinkt

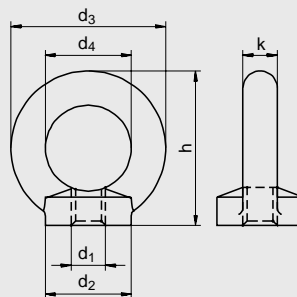
Werkstoff: C15E

Prägung: WK / Abmessung / WLL / C15E / CE / Charge

Zeugnisse: Auf Wunsch lieferbar mit Abnahmeprüfzeugnis nach EN 10204, 3.1

Temperatureinsatzbereich: -20°C bis +200°C

Anwendungsbereich: Als Teil von Anschlagmitteln und als Lastaufnahmemittel



Eye nuts DIN 582 - C15E

Galvanized

Material: C15E

Stamping: WK / size / WLL / C15E / CE / charge

Certificates: Optional with certificate acc. To EN 10204, 3.1

Temperature of operating conditions: -20°C up to +200°C

Application range: As part of lifting devices and for load equipment

Artikel-Nr.	WLL in geradem Zug	d ₁	d ₂	d ₃	d ₄	h	k	Gewicht per 100 Stk.	Stück pro VPE
Article-No.	WLL in straight pull							Weight per 100 pcs.	Units per bag
	[t]	[mm]	[mm]	[mm]	[mm]	[mm]	[mm]	[kg]	
67100061	0,08	M 6	20	36	20	36	8	4,8	50
67100081	0,14	M 8	20	36	20	36	8	5,0	50
67100101	0,23	M 10	25	45	25	45	10	9,0	50
67100121	0,34	M 12	30	54	30	53	12	16,0	25
67100141	0,49	M 14	35	63	35	62	14	24,0	25
67100161	0,70	M 16	35	63	35	62	14	24,0	25
67100181	0,85	M 18	40	72	40	71	16	36,0	10
67100201	1,20	M 20	40	72	40	71	16	36,0	10
67100221	1,40	M 22	50	90	50	90	20	72,0	10
67100241	1,80	M 24	50	90	50	90	20	72,0	1
67100271	2,10	M 27	55	96	53	97	22	70,0	1
67100301	3,20	M 30	65	108	60	109	24	132,0	1
67100331	3,20	M 33	65	108	60	109	24	130,0	1
67100361	4,60	M 36	75	126	70	128	28	208,0	1
67100391	4,60	M 39	85	144	80	147	32	202,0	1
EA638SS-10 67100421	6,30	M 42	85	144	80	147	32	311,0	1
67100451	6,30	M 45	100	166	90	168	38	304,0	1
67100481	8,60	M 48	100	166	90	168	38	502,0	1
67100521	8,60	M 52	110	184	100	187	42	495,0	1
67100561	11,50	M 56	110	184	100	187	42	669,0	1
67100641	16,00	M 64	120	206	110	208	48	930,0	1
67100721	20,00	M 72	150	260	140	260	60	1.850,0	1
67100801	28,00	M 80	170	296	160	298	68	2.730,0	1
67101001	40,00	M100	190	330	180	330	75	3.640,0	1