

サーモグラフィー

## サーモキャプチャー

品番 **EA701ZC-11**

価格 **75,000円** 税込価格 (8%) 81,000円

温度分布を視覚で捉え、  
温度異常を素早くチェック

°C  
温度  
-20°C ~ +380°C

%  
湿度

外部メモリー  
microSDカード  
最大64GB

内蔵メモリー

ε  
放射率  
可変

AUTO OFF  
可変

動画  
MP4

静止画  
BMP/JPEG



【カメラ側】



【画面側】

## 全ての画素に温度情報を保有

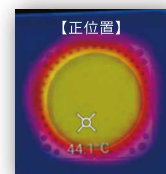
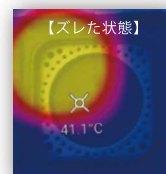
色分けされた**全ての画素** (32×32=1024ピクセル) に**温度情報**があり、気になる場所をタッチすれば、その温度が確認できます。保存した静止画には、温度情報も一緒に保存されているので、後から気になる場所を確認することも可能です。

【静止画 (JPEG) 保存可能枚数】 本体内：最大10,000枚 / SDカード (8GB)：最大110,000枚  
※上記はJPEGのみを保存した場合です。同時にPNG、MP4を保存した場合は、保存可能枚数は記載よりも少なくなります。

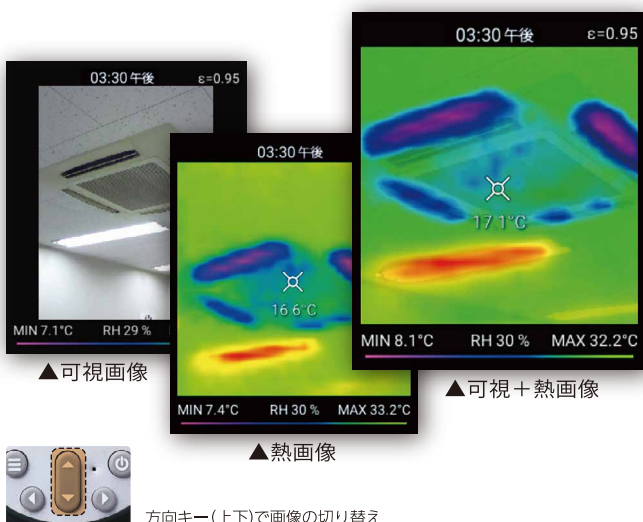


## 熱画像と可視画像の カンタン重ね合わせ機能

熱画像と可視画像を同時に表示できるので、実際に温度が上がっている箇所がわかりやすい。また、何を撮影したのかが不明になることもありません。



重ね合わせにズレが生じた場合は、方向キーでカンタンに調整可能です。



# 380℃まで測定

温度測定上限が150℃や250℃のモデルが多い中、THG-01は380℃まで可能、**幅広い測定対象が対応可能。**

# 湿度測定

本体には**湿度センサーを内蔵**し、物体温度だけでなく環境湿度も測定可能。測定環境の把握に便利。

# タッチパネル採用

**温度を確認したい箇所も、メニューを選ぶ際も画面をタッチ操作**できるため、作業がスムーズに。

# 小型・軽量約220g

携帯しやすく、作業の負担も軽減。



## 幅広い使用例

### 電気設備点検

- ・ソーラーパネルの診断
- ・主幹ブレーカー等の端子緩みによる発熱の点検
- ・床暖房/電気カーペットの診断
- ・高圧機器の点検  
(高圧スイッチの酸化/接続部の過熱/接続不良など)

### 食品

- ・食品温度のチェック
- ・冷蔵設備の点検

### 建築物点検

- ・建物の外壁内壁の水漏れ/雨漏りの調査・診断
- ・断熱不良/隙間風の確認
- ・天井冷暖房システムの検査

### 機械設備点検

- ・コンベヤーのローラー摩耗の点検
- ・モーターの過熱による異常点検
- ・ベアリング過熱による劣化点検

この他にも様々な現場で活用いただけます。

## 一般仕様

センサー	32×32赤外線温度センサー、湿度センサー、CMOSセンサー		オートパワーオフボタン	30秒～30分30秒(可変)
温度測定	測定範囲	-20℃～+380℃	メモリー	7ボタン(電源、上/下/右/左、メニュー、測定)
	確度	±2%rdg±2℃の大きい方	画像フォーマット	静止画: BMP、JPEG / 動画: MP4
	温度分解能	0.1℃	使用温湿度	-10℃～+50℃、0～85%RH(但し、結露のないこと)
環境湿度測定	測定範囲	0～80%RH	保存温度	-20℃～+60℃、80%RH以下(但し、結露のないこと)
	確度	±5%RH(25℃、30～70%RH)	バッテリー	3.7Vリチウム充電電池*(2500mAh、交換不可) 充電時間: 約5～6時間 連続使用可能時間: 約6時間(フル充電にて) *USBポートのあるACアダプターやモバイルバッテリー、PCなどから充電します。これらは製品に付属していません。
	分解能	1%		
検出器	解像度	32×32(1024)ピクセル		
	測定視野角	33°×33°	寸法・重量	約H215×W66×D48mm・約220g
	フォーカス	固定	付属品	取扱説明書、USBケーブル、キャリングケース
	焦点距離	0.1m	校正	可(温度のみ)
フレームレート	6Hz			
測定波長	8～11.5μm			
可視カメラ(分解能)	0.2メガピクセル			
表示器	2.8型カラーLCD、タッチパネル			
放射率補正	0.01～1.00(可変)			



お問い合わせ先  
営業部 TEL.06-6532-6226  
<http://www.esco-net.com/>