



使用例画像の三脚は製品に含まれません。

## 製品概要



A/C特性

\*1

\*1 15分 解除可

**音圧レベルをオートレンジおよびマニュアルレンジ操作で30dBから130dBまで測定可能。**

- 周波数特性: A特性 / C特性、動特性: FAST/SLOW 切替え可能
- ホールド機能搭載、アナログ表示付き
- 電池の消耗を抑えるオートパワーオフ機能を搭載

## 製品詳細

### A/C特性・FAST/SLOW切替に対応。

---



(images/SL-1330\_with-hand\_right.jpg)

人間の聴覚に近く、一般的な騒音測定に用いられる「A特性」、衝撃音など低い周波数成分の多い音圧レベルの測定に適した「C特性」の両方に対応。また、人間の耳の応答時間に近い測定値が得られる「FAST」特性（時定数：125ms）と、変動する騒音の平均レベルの測定値得られる「SLOW」特性（時定数：1s）の切り替えが可能。

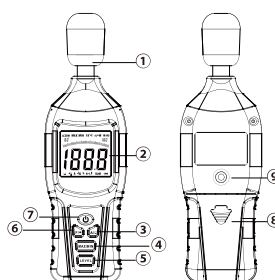
「アナログ表示」と「デジタル表示」の2種類に対応。

---



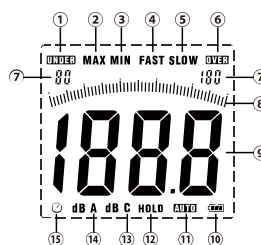
変化量が瞬時に認識できる「アナログ表示」（バーグラフ）と測定値を瞬時に確認できる「デジタル表示」の2種類に対応。

## 本体



- ① 風防スクリーン（マイクロフォン）
- ② 表示部
- ③ 周波数重み特性(A特性/C特性)選択ボタン
- ④ 最大値/最小値ホールドボタン
- ⑤ レンジ(オート/マニュアル)選択ボタン
- ⑥ 動特性(FAST / SLOW)選択ボタン
- ⑦ 電源ボタン
- ⑧ 電池カバー
- ⑨ 三脚取付け部

## 画面表示部



- ① 測定値の下限表示
- ② MAX (最大値)ホールド機能有効表示
- ③ MIN (最小値)ホールド機能有効表示
- ④ 時間重み特性：高速 表示
- ⑤ 時間重み特性：低速 表示
- ⑥ 測定値の上限表示
- ⑦ 測定範囲
- ⑧ アナログレンジ
- ⑨ 測定値(デジタル)
- ⑩ 電池残量警告表示
- ⑪ オートレンジ機能有効表示
- ⑫ 測定値ホールド時機能有効表示
- ⑬ 周波数重み特性：C特性有効表示
- ⑭ 周波数重み特性：A有効表示
- ⑮ オートパワーオフ機能有効表示灯

## 仕様

### 電氣的性能

周波数特性	A特性/C特性
周波数範囲	31.5 Hz ~ 8 kHz
測定範囲	Lo : 30 dB ~ 80 dB、 Med : 50 dB ~ 100 dB、 Hi : 80 dB ~ 130 dB、 Auto : 30 dB ~ 130dB
分解能	0.1 dB
サンプリング	約 2 回/秒
確度	± 1.4 dB (94dB、1kHzにて)
動特性	<ul style="list-style-type: none"><li>• FAST (時定数 125ms)</li><li>• SLOW (時定数 1s)</li></ul>

### 一般仕様

使用温湿度	0 ~ +50 °C、80 %RH以下 (但し、結露のないこと)
保存温湿度	-10 ~ +60 °C、10 ~ 75% RH (但し、結露のないこと、電池含まず)
寸法	約 W 62 × H 188 × D 32 mm (風防スクリーン、ボタン部分を除く)
重量	約 156 g (電池含まず)
電源	9V形乾電池 × 1個
電池寿命	約30時間 (アルカリ電池使用時)
付属品	風防スクリーン、取扱説明書、収納ケース、調整用ドライバー、9V型乾電池×1個
規格準拠	IEC61672-1 Class2
校正	可