

CAT.IV
対応

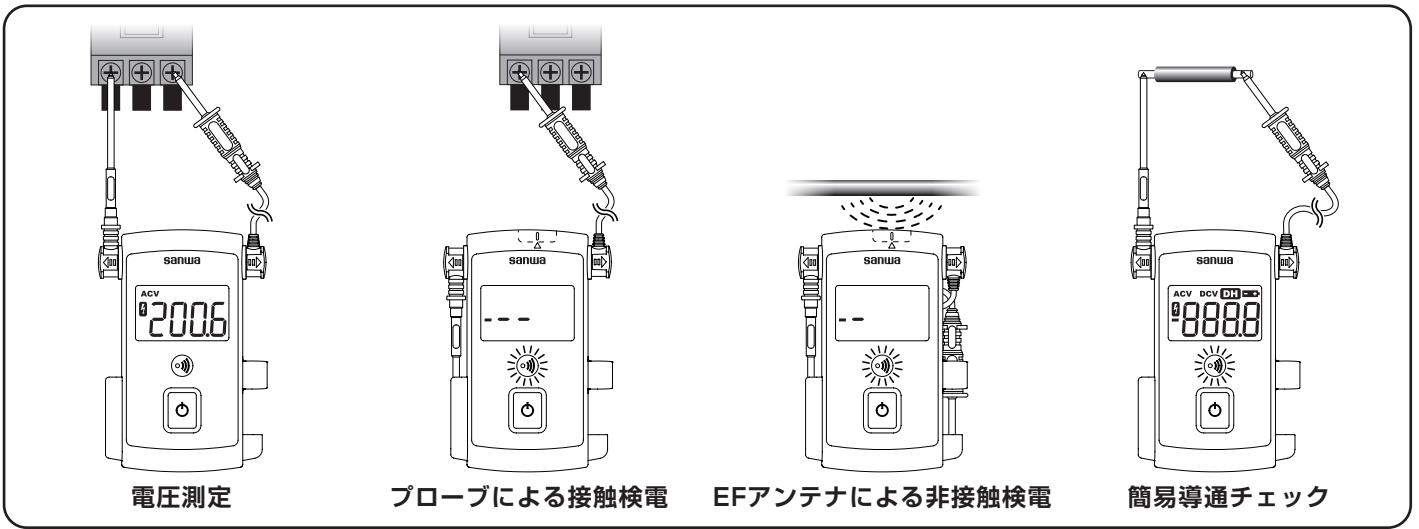
原寸

操作ミスを防止する 簡単操作ワンボタン方式 ボルトテスタ

KP1

- ポケットサイズCAT.IV対応
- 簡単操作ワンボタン方式採用
- AC電圧/DC電圧を自動判別で表示
- 真の実効値方式を採用
- 測定プローブを使った接触検電が可能
- EFアンテナを使った非接触検電が可能
- 20V以上でバックライトの色目が緑から橙に変化
- 自己診断モード搭載 (リード断線・表示器故障のチェック)
- 簡易導通チェックが可能
- LEDライト標準装備
- 背面のマグネットで盤に貼付け可能
- 赤のプローブは本体に固定 (測定時に両手が塞がりません)

安全設計により電気測定現場における短絡事故などを未然に防止、作業者の安全を確保すると共に、AC/DC 電圧自動判別や、検電機能など便利な機能が測定作業を快適にサポートします。



| ファンクション | 測定範囲 | 精度 | 入力インピーダンス | 周波数特性 |
|--------------------------|---|------------------|--------------|----------|
| ACV (交流電圧) | 5.0~999.9V | ± (1.7%rdg+5dgt) | 約1.7MΩ、160nF | 45~400Hz |
| DCV (直流電圧) | 5.0~999.9V | ± (0.7%rdg+5dgt) | 約1.7MΩ、160nF | |
| 導通 | 開放電圧: 約0.6Vdc、プザーしきい値: 20kΩ~500kΩ | | | |
| EF (Electric Field) 検知機能 | 約60V以上の電圧や電界を検知します。電界の強さにより、バーグラフと断続音が5段階に変化します。 検出周波数: 50/60Hz 検出アンテナ: 本体上部 (ライトの右側) 接触式電界検出: テストピン | | | |
| 仕様 | | | | |
| 動作方式 | Δ-Σ 方式 | | | |
| 交流検波方式 | 真の実効値 (TrueRMS) | | | |
| 表示 | 数値最大9999カウント バックライト (緑色、橙色) | | | |
| サンプルレート | ACV: 約6回/秒 DCV: 約5回/秒 | | | |
| オーバー表示 | 数値部に OL "表示 | | | |
| 極性切り換え | 自動切換え (-のみ表示) | | | |
| 電池消耗表示 | 内部電池消耗時、約2.3V以下で表示器に マークが点灯する約2.2V以下で数値部に を表示し測定ができなくなります。 | | | |
| 使用環境条件 | 高度2000m以下、屋内使用、環境汚染度II | | | |
| 使用温湿度範囲 | 5°C~40°C湿度は下記 (結露のないこと) 5°C~31°Cで80%RH (最大) 31°C以上40°Cでは80%RHから50%RHへ直線的に減少 | | | |
| 保存温湿度範囲 | -10°C~40°C、80%RH以下 結露のないこと 40°C~50°C、70%RH以下 結露のないこと (長時間使用しない場合は内蔵電池を外して保存すること) | | | |
| 温度係数 | 18°C未満、28°C超は1°Cごとに精度×0.15を加算する。 | | | |
| 電源 | LR03 (単4形アルカリ電池) 1.5V×2本 | | | |
| オートパワーオフ | 最終操作から約1分後に電源オフ 待機電流約5μA | | | |
| 消費電流 | 約20mA (待機時) | | | |
| 電池寿命 | 約20時間 (DCV40V連続測定) | | | |
| 寸法・質量 | H130 × W90 × D30mm / 約205g (電池含む) | | | |
| 安全規格 | IEC61010-1、IEC61010-2-030 CAT.IV600V CAT.III1000V IEC61010-2-33、IEC61010-31 | | | |
| EMC指令 | IEC61326-1 | | | |
| 付属品 | 取扱説明書、テストリード (TL-35:テストプローブ (赤)、TL-36:テストリード (黒) 約1.5m、TL-A01:テストプローブ (黒)) | | | |

※KP1は関電プラント株式会社との共同開発品です。記載事項は2014年12月現在のものです。なお、記載の仕様はお断りなく変更することがございます。

sanwa[®]
三和電気計器株式会社

<http://www.sanwa-meter.co.jp>

三和製品についてのお問い合わせは

0120-51-3930 受付時間 9:30~12:00 13:00~17:00 (土日祭日を除く)

詳しくは弊社代理店にお問い合わせ下さい。

本社
03-3253-4871 (代)
〒101-0021
東京都千代田区外神田2-4-4 電波ビル

大阪営業所
06-6631-7361 (代)
〒556-0003
大阪市浪速区恵美須西2-7-2