

保証書

株式会社 **カスタム**



保証規定

本器は当社基準に基づく検査により合格したもので、下記の保証規定により保証いたします。

- 保証期間中に正常な使用状態で、万一故障等が生じた場合は無償で修理いたします。
- 本保証書は、日本国内でのみ有効です。
- 下記事項に該当する場合は、無償修理の対象から除外いたします。
 - 不適当な取扱い、使用による故障
 - 設計仕様条件等を越えた取扱い、または保管による故障
 - 当社もしくは当社が委嘱した者以外の改造または修理に起因する故障
 - その他当社の責任とみなされない故障

型番	V-17	ロット番号	
保証期間	年 月 日より1ヵ年		
お客様	お名前 <input type="text"/> 様		
	ご住所 <input type="text"/>		
	電話番号 <input type="text"/>		
販売店	住所・店名 <input type="text"/>		

販売店様へ お手数でも必ずご記入の上お客様へお渡しく下さい。

AC/DC 検電器 型番:V-17

取扱説明書

このたびは、当社の検電器をお求めいただきまして誠にありがとうございます。

ご使用前にこの取扱説明書をよくお読みいただき、正しくご使用ください。なお、お読みいただきました後も、この取扱説明書を大切に保存されることをおすすめします。

安全にご使用いただくために

本製品を安全に、末永くご使用いただくために、以下の事項をお守りください。

本文内の ⚠ (危険) は、使用者が事故を起こす可能性を避けるための記号です。また ⚠ (警告) は、本器を長期間にわたって損傷を防ぎ良好な状態でご使用いただくための記号です。

⚠ 危険

本製品を高圧電路で使用しないでください。

⚠ 危険

ケースにヒビや割れがある場合は使用しないでください。

⚠ 危険

電池は、幼児の手の届かない場所で交換、保管してください。万が一、飲み込んだ場合には、直ちに医師に相談してください。また、使用済の電池は直ちに破棄してください。電池を過熱すると破裂する恐れがありますので、絶対に火の中へ入れないでください。

⚠ 警告

先端のプロープで手や目を刺すことのないよう注意して使用してください。

⚠ 警告

プロープの先端を強くこすったりすると静電気が発生し、誤動作の原因になりますのでご注意ください。

防水について

⚠ 警告

本器は、防水構造ではありませんので、水に浸さないでください。また、水がかからないように注意してください。

メンテナンス

⚠ 警告

不具合が生じたときは、弊社、または弊社代理店に修理を依頼してください。本器を分解することは、絶対にやめてください。精度の保証ができなくなります。電池の交換のとき、濡れた手で本体内部をさわらないでください。付着した汚れは、乾いた柔らかい布、または中性洗剤を溶かした洗剤液に浸して固く絞った布で拭いてください。絞り方が不完全な布は使わないでください。アルコールやシンナー、ベンジンなどの揮発性溶液は、絶対に使用しないでください。

株式会社 **カスタム**

〒101-0021 東京都千代田区外神田3-6-12
TEL (03) 3255-1117 FAX (03) 3255-1137
<http://www.kk-custom.co.jp/>

1.特長

- 非接触式(AC)と接触式(AC/DC)の通電状況を簡単操作でチェックするペンサイズの検電器です。
- 非接触式測定時に感度調節が可能なボリューム付き。
- AC・DC 100/200Vの電圧判別機能付き。
(接触式測定時のみ。接地の状態が不安定な場合は正確な電圧判別が出来ません)
- 暗所で便利なLED照明機能付き。

2.定格、仕様

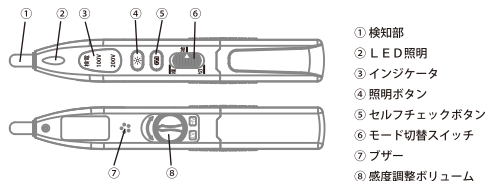
接触式電圧検出範囲	AC:7V~1000V DC:5V~1000V
非接触式電圧検出範囲	AC:30V~1000V
インジケータ	検電 LED:非接触モード時 AC30V~1000Vの電圧を検出した際点灯 100V LED:接触モード時 DC5V~約125Vの電圧を検出した際点灯 100V LED:接触モード時 AC7V~約125Vの電圧を検出した際点灯 200V LED:接触モード時 DC約125V~1000Vの電圧を検出した際点灯 200V LED:接触モード時 AC約125V~1000Vの電圧を検出した際点灯
感度調整機能	本体裏面のボリュームにより検出電圧の感度調整が可能(非接触モード時のみ有効)
絶縁耐圧	AC2000V/1分間(検知部—スイッチ間)
照明機能	照明ボタンを押すたびにLED照明のON/OFFが可能
使用温湿度	0℃~+40℃、75%RH以下(但し、結露の無い事)
保存温湿度	-10℃~+50℃、75%RH以下(但し、結露の無い事)
電源	LR-44 (1.5V)×2個
寸法・重量	W17.5×H132.0×D18.0mm、約24g(電池含む)
付属品	取扱説明書

検電および電圧の判定は、他の配線の影響を受ける場所や検電器の握り方等で変化する場合があります。

※本器に内蔵の電池は出荷時動作確認用です。

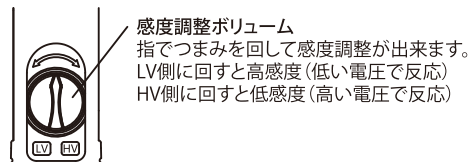
初めてご使用いただく際には必ず新しい電池と交換してください。

3.各部の名称



4.測定前の準備

- (1) 外観、構造に異常が無いが確認して下さい。
- (2) モード切替スイッチを被(非接触モード)または裸(接触モード)にしてセルフチェックボタンを押します。インジケータ部のLEDが点灯しプザーが鳴れば、電池及び製品に異常が無い事が確認出来ます。
- (3) 被(非接触モード)の場合は、既知の電源を利用し、感度調整ボリュームで感度を調整して下さい。



5.使用方法

非接触式検電モード

- (1) モード切替スイッチを“被”(被覆電線モード)の位置に合わせて下さい。
- (2) 検知部を検電対象と同じ種類の被覆電線に当てて感度調整をします。
 - ・ボリュームをLV側に回すと感度が高くなり、低い電圧で反応します。(検電LEDが点灯しプザーが鳴ります)
 - ・ボリュームをHV側に回すと感度が低くなり、高い電圧で反応します。(検電LEDが点灯しプザーが鳴ります)

接触式検電モード

- (1) モード切替スイッチを“裸”(裸電線モード)の位置に合わせて下さい。
- (2) 検電器の両サイドにある導電ゴムをしっかりと握りながら、検知部を測定対象に直接接触させます。
- (3) 検出した電圧値に応じてインジケータ部の100V or 200VのLEDが点灯しプザーが鳴ります。
 - ・100V LED ⇒ AC、DC共に約125V以下の電圧を検出した際にプザー音と共に点灯します。
 - ・200V LED ⇒ AC、DC共に約125V以上の電圧を検出した際にプザー音と共に点灯します。

LED照明

非接触式検電モードもしくは接触式検電モード時に照明ボタンを押すとLED照明が点灯します。

電源OFF

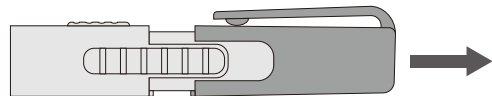
モード切替スイッチを“切”の位置に合わせると電源がOFFします。

※LED照明を繰り返し点灯させると電池が消耗するので、測定できる回数が少なくなります。

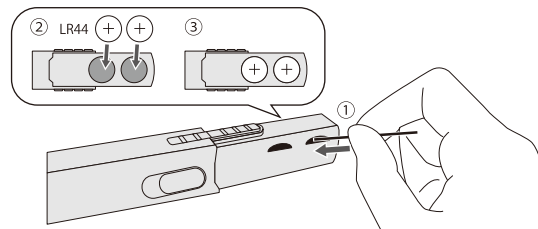
6.電池の交換

セルフテストを行った時にLEDランプが暗かったり不自然に点滅したり、プザーの鳴り方がおかしくなった場合、または動作しない場合は、電池の容量が少なくなっている事が考えられます。次のように電池を交換して下さい。

- (1) ペンクリップを後方にスライドさせて外します。



- (2) ボタン電池2個を新しい電池に極性に注意して交換します。電池の裏側に穴が開いており、ピンなどで押すと取り出し易くなっています。



- (3) ペンクリップを元の位置に戻します。

