

EA708D-21 [EA708D-20]用通信ユニット

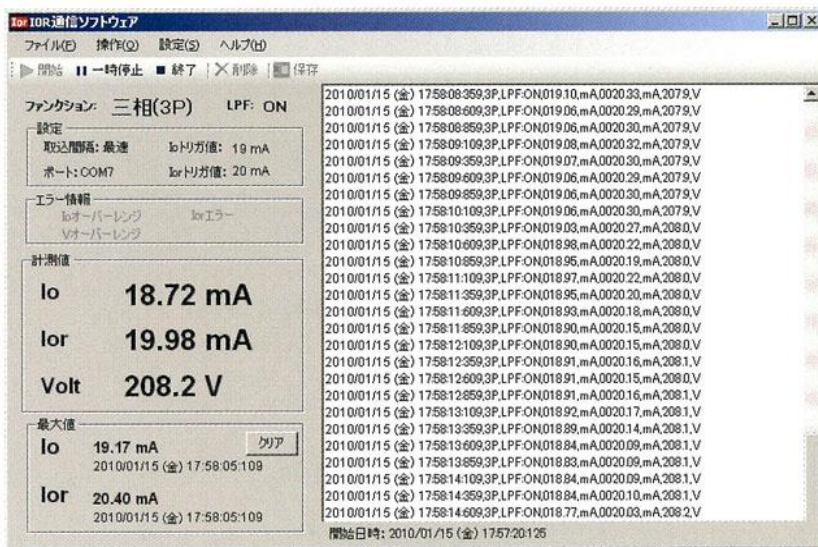


背面接続のイメージ

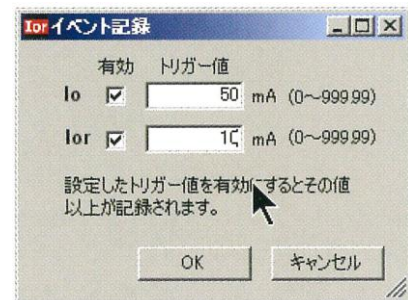
- ユニット全長…140mm
- インターフェイス…USB2.0:対応OS Windows XP / Vista /7/8
- EA708D-20とセットでご使用下さい。

●パソコンでデータ収集が可能

I_{0r} は絶縁劣化した機器が稼動している時と稼動していない時では異なる場合があります。このような時には I_{0r} 探索器を設置していつ漏電が発生しているかを調べる必要があります。この際にEA708D-20はパソコンにつないで I_{0r} と I_0 を記録できます。(EA708D-20には記憶機能がありません。測定値はパソコン内に記録されます。)



パソコンの画面



必要なデータのみの記録



取込時間の設定