

ワイヤレス通信モデルもラインナップ  
防塵・防水デジタルはかり

# SH-AWP/SJ-AWP シリーズ



標準モデル  
**SH-AWP**シリーズ



検定付きモデル  
**SJ-AWP**シリーズ

## ワイヤレス通信モデル



標準モデル  
**SH-AWP-BT**シリーズ



検定付きモデル  
**SJ-AWP-BT**シリーズ



# ワイヤレス通信モデルもラインナップ

## 防塵・防水デジタルはかり SH-AWP/SJ-AWPシリーズ

ジャバジャバ洗える  
防塵・防水 IP67

便利な  
コンパレータライト

はやい  
高速応答 約0.5秒

ワイヤレス通信モデル  
「-BT」モデル

### 全16モデル

#### 標準モデル SH-AWP 4モデル

- EA715CH-16 SH-3000AWP : ひょう量3000g
- EA715CH-17 SH-6000AWP : ひょう量6000g
- SH-15KAWP : ひょう量15kg
- SH-30KAWP : ひょう量30kg

#### 検定付きモデル SJ-AWP 4モデル

- SJ-2000AWP : ひょう量2000g
- SJ-6000AWP : ひょう量6000g
- SJ-15KAWP : ひょう量15kg
- SJ-30KAWP : ひょう量30kg

#### 標準モデル(ワイヤレス通信モデル) SH-AWP-BT 4モデル

- SH-3000AWP-BT : ひょう量3000g
- SH-6000AWP-BT : ひょう量6000g
- SH-15KAWP-BT : ひょう量15kg
- SH-30KAWP-BT : ひょう量30kg

#### 検定付きモデル(ワイヤレス通信モデル) SJ-AWP-BT 4モデル

- SJ-2000AWP-BT : ひょう量2000g
- SJ-6000AWP-BT : ひょう量6000g
- SJ-15KAWP-BT : ひょう量15kg
- SJ-30KAWP-BT : ひょう量30kg

### ✓ ジャバジャバ洗える

#### 水に浸して洗える安心の防塵・防水等級IP67

IP67:水深1m/30分浸漬試験にパス

#### 計量皿、皿受けも取り外して洗浄が可能

”汚れ”を見える化 & メンテナンスが容易

計量皿受け部分は万が一の破損時に見やすいように青色に着色

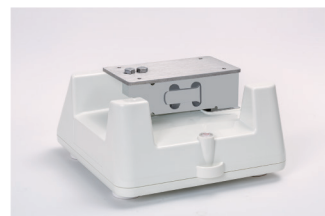
透明プラスチック皿受けの採用し、ゴミや汚れの確認、掃除が容易に  
内部にホコリやゴミが溜まりにくい構造を採用

皿受けは簡単に取り外して内部を水洗いすることが可能

※性能維持のため、質量センサにはなるべく触れないようご注意ください  
洗浄後は、センサ部分に水が残らないようにしてください



本体背面(計量皿を取り外した状態)



計量皿と皿受けを取り外した状態

## ✓ はやい

高速応答!  
計量皿に載せてから約0.5秒ではかれる

生産現場、出荷作業に最適  
ジャンジャンはかって作業効率大幅アップ

コンパレータライト/高速応答の  
動画はコチラ  
(動画は海外モデルです)



## ✓ 便利な

### 3色5段のコンパレータライト (段数は3段と5段を選択可能)

パック詰め／選別／ランク分け作業に便利

#### 〔パック詰め作業に〕

人の作業で、「一定の量を入れる作業」に便利「少ない/ちょうどいい/多い」を「ライトの色」で感覚的に判断

#### 〔ランク分け作業〕

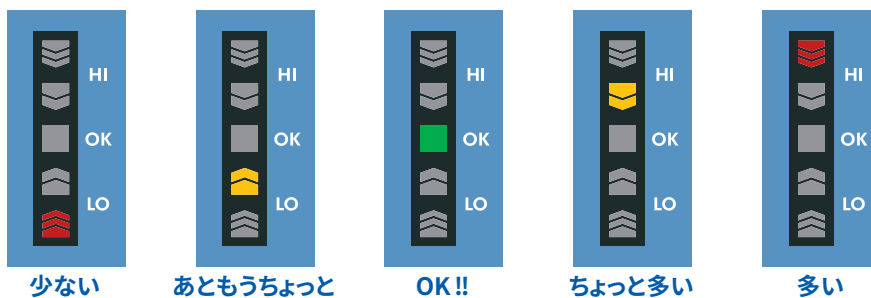
Sサイズ、Mサイズ、Lサイズといったランク分け作業に便利 5つのライトで“最大7段”の選別に使用可能

コンパレータの上下限値は10個までメモリ可能

オートテア(自動風袋引き)機能つき ⇒ 容器を載せると自動的にゼロ表示になり、そのまま計量作業開始ができる

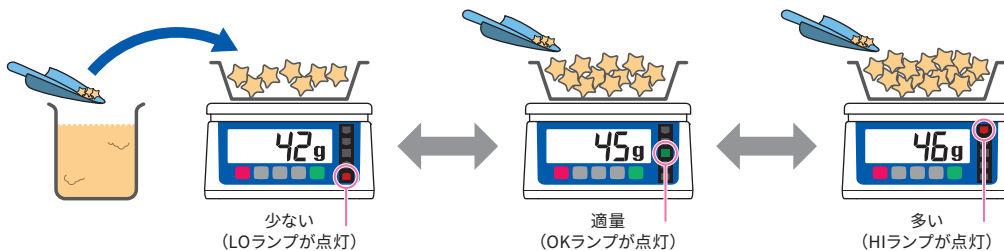


#### ライトの点灯例 (5段の場合)

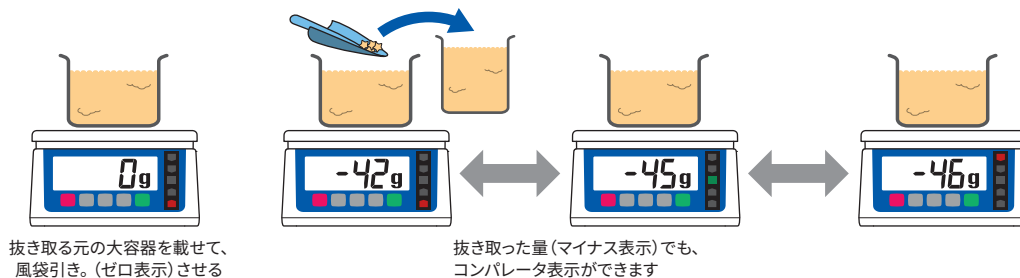


※オレンジ色の「あともうちょっと」のところが点灯する幅を上手にセッティングして一発でOKになる(多くいれないようにする)ことが作業効率アップにつながります

#### 例①：大容器から45gを取りだしたい時



#### 例②：大容器を載せておいて、そこから取りだす(抜き取り計量)



※抜き取り計量は取引・証明にはご使用できません。

## ✓ワイヤレス通信モデル

通信距離(最大約10m)



標準モデル  
SH-AWP-BTシリーズ

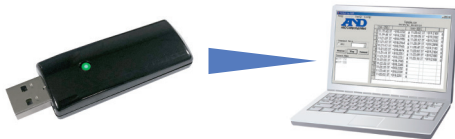


検定付きモデル  
SJ-AWP-BTシリーズ

### 外部表示器(AD-8931-JA)で

別売 ¥10,000(税抜)

はかりの裏側に置いて、**両面表示**はかりのように使う時や  
大きいものを載せるので**本体の表示が見えない時**に便利



### PC接続用 dongle (AD-8541-PC-JA)で

別売 ¥9,000(税抜)

PCと通信が可能

相互通信可能なのでPCから、計量値要求、ゼロ、計量単位切替  
(グラム⇄個数)、上下限値の確認/設定などが可能  
※スマートフォンやノートPCのBluetooth機能には接続できません

ワイヤレス通信の動画はコチラ  
(動画は海外モデルです)



## ✓見やすい

白色バックライト表示／見やすい大型液晶(文字高約26mm)

全モデルg(グラム)／kg(キログラム)表示の切り替え可能

最小表示の切り替え幅を選択可能 (検定付きモデルのSJ系モデルは不可)

例) SH-3000AWPの最小表示0.5gをもっと細かい表示の0.1g/0.2g表示にしたり、逆に粗い1g表示にすることが可能

## ✓使いやすい

**オートパワーオフ機能:** 5分、10分、15分、30分、60分後から選択(またはオートパワーオフ機能無しも選択可能)

**ワイヤレス通信機能付きモデル:** PCやPLCと接続することで、PCやPLCから設定値の送信が可能  
現在の設定値を確認要求も可能

**キーロック機能:** ゼロ、風袋のみ操作受付し、単位変換などは無効にする機能

**ステンレス皿:** SJH-10(別売 ¥1,400税抜)

ステンレス皿SJH-10装着イメージ



## 共通仕様

項目	共通仕様
最小表示のg(グラム表示)の選択	可
表示	白色バックライト液晶(文字高約26mm)
応答時間	約0.5秒
表示単位	g(グラム)、kg(キログラム)、PCS(個数)
電源	単一乾電池×6個
コンパレータライト	3色(赤/緑/オレンジ)／5段(ランク分け用途では7段区分可能)
コンパレータ設定メモリ数	10個
電池寿命	標準モデル 約5000時間(コンパレータライト常時オフ) / 約2000時間(コンパレータライト常時オン) <sup>※1</sup> ワイヤレス通信付きモデル 約2500時間(コンパレータライト常時オフ) / 約1300時間(コンパレータライト常時オン) <sup>※1</sup>
計量皿寸法	230(W)×190(D)mm
本体寸法	236(W)×260(D)×148(H)mm
本体質量	約4kg(乾電池除く)
標準付属品	取扱説明書、ドライバー、クリーニングピック(1シート)

※1 アルカリ電池使用、25℃時

## 外部表示器 (AD-8931-JA)



別売 ¥10,000 (税抜)



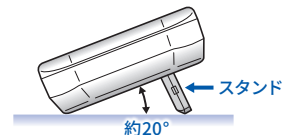
イー・アンド・デイの無線通信に対応したモデルに対応  
最大通信距離 約10m

オートパワーオフ(5分) ※オートパワーオフしない設定も可能

壁掛け穴 背面に2カ所

スタンド装備 (表示部の角度 約20度)

バックライト付き 安定マーク点灯後3秒後に消灯  
(常時On/Offも設定可能)



### AD-8931-JA 仕様

接続可能機器	弊社の無線通信に対応した製品 <sup>※1</sup>
表示	7セグメントLCD (文字高 26mm)、白色バックライト付き
表示書換回数	約 10 回 / 秒 <sup>※2</sup>
計量単位	g (グラム)、kg (キログラム)、pcs (個数) ※それ以外の計量単位の場合 ▶ 表示
動作環境	-10°C~40°C、85%RH 以下 (結露しないこと)
電源	単 4 形乾電池 (アルカリ / マンガン) 4 個 (別売) または USB 給電 (5V / 50mA)
電池寿命 <sup>※3</sup>	約 200 時間 (25°C、バックライト常時オフ、アルカリ乾電池使用時) 約 100 時間 (25°C、バックライト常時オン、アルカリ乾電池使用時)
通信距離	最大 10 m
無線通信	EYSHCNZXZ (太陽誘電株式会社) Bluetooth 4.2 (Bluetooth Low Energy)
本体寸法	160 (W) × 74 (D) × 25 (H) mm
本体質量	約 160 g (乾電池を除く)
標準付属品	取扱説明書

※1 対応の製品は、弊社ホームページよりご確認ください。

※2 計量器側が 10 回 / 秒で計量データを送信する場合。

※3 電池寿命は、使用条件や周囲温度で変わります。

## PC接続用 Dongle (AD-8541-PC-JA)



別売 ¥9,000 (税抜)



イー・アンド・デイの無線通信に対応したモデルに対応  
最大通信距離 約10m

※スマートフォンやノートPCのBluetooth機能には接続できません



### AD-8541-PC-JA 仕様

通信距離	最大 10 m
専用電源	不要 (USB ポートより給電)
接続可能機器	弊社の無線通信に対応した製品 <sup>※1</sup>
対応OS	Windows XP / VISTA / 7 / 8.1 / 10 (32bit、64bit 両対応) <sup>※2</sup>
動作温湿度範囲	-10 ~ 40 °C、85 %RH 以下 (結露しないこと)
寸法	約 24 (W) × 12 (H) × 74 (D) mm
質量	約 15 g
無線通信	EYSHCNZXZ (太陽誘電株式会社) Bluetooth® 4.2 (Bluetooth Low Energy)
設定	ボーレート: 2400 bps ビット長 / パリティ: 7 bit / even ストップビット: 1 bit

※1 Bluetooth® 対応の製品は、弊社ホームページよりご確認ください

※2 Windowsは、米国およびその他の国における米国Microsoft Corporationの登録商標または商標です



SH-AWPシリーズ / SH-AWP-BTシリーズ仕様

標準モデル	SH-3000AWP	SH-6000AWP	SH-15KAWP	SH-30KAWP
モデル名	SH-3000AWP	SH-6000AWP	SH-15KAWP	SH-30KAWP
ワイヤレス通信付きモデル	SH-3000AWP-BT	SH-6000AWP-BT	SH-15KAWP-BT	SH-30KAWP-BT
ひょう量	3000g	6000g	15kg	30kg
最小表示	0.5g	1g	0.002kg	0.005kg
内部設定で選択できる最小表示 (赤文字は出荷時設定)	0.1g/0.2g/0.5g/1g	0.2g/0.5g/1g/2g	0.0005kg/0.001kg/0.002kg/0.005kg ※ g(グラム)表示も可能	0.001kg/0.002kg/0.005kg/0.01kg ※ g(グラム)表示も可能
EA715CH-16		EA715CH-17		
モデル名	SH-3000AWP	SH-6000AWP	SH-15KAWP	SH-30KAWP
標準価格(税抜)	¥25,000	¥25,000	¥27,000	¥27,000
JANコード	4981046155540	4981046155557	4981046155564	4981046155571
注文コード	SH3000AWP-JA	SH6000AWP-JA	SH15KAWP-JA	SH30KAWP-JA
モデル名	SH-3000AWP-BT	SH-6000AWP-BT	SH-15KAWP-BT	SH-30KAWP-BT
標準価格(税抜)	¥32,000	¥32,000	¥34,000	¥34,000
JANコード	4981046158268	4981046158275	4981046158282	4981046158299
注文コード	SH3000AWP-BT-JA	SH6000AWP-BT-JA	SH15KAWP-BT-JA	SH30KAWP-BT-JA

SJ-AWPシリーズ / SJ-AWP-BTシリーズ仕様

標準モデル	SJ-2000AWP	SJ-6000AWP	SJ-15KAWP	SJ-30KAWP
モデル名	SJ-2000AWP	SJ-6000AWP	SJ-15KAWP	SJ-30KAWP
ワイヤレス通信付きモデル	SJ-2000AWP-BT	SJ-6000AWP-BT	SJ-15KAWP-BT	SJ-30KAWP-BT
精度等級	3級(使用地区を指定してください)	4級	4級	4級
ひょう量	2000g	6000g	15kg	30kg
目量	1g(0~1000g) 2g(1000~2000g)	5g(0~5000g) 10g(5000~6000g)	10g(0~10kg) 20g(10~15kg)	20g(0~20kg) 50g(20~30kg)
最小測定量	20g	50g	100g	200g
最小表示のg(グラム表示)の選択	可	可	可(工場出荷時はkg)	可(工場出荷時はkg)
モデル名	SJ-2000AWP	SJ-6000AWP	SJ-15KAWP	SJ-30KAWP
標準価格(税抜)	¥26,000	¥26,000	¥28,000	¥28,000
JANコード	別表参照	4981046155632	4981046155649	4981046155656
注文コード	別表参照	SJ6000AWP-JA	SJ15KAWP-JA	SJ30KAWP-JA
モデル名	SJ-2000AWP-BT	SJ-6000AWP-BT	SJ-15KAWP-BT	SJ-30KAWP-BT
標準価格(税抜)	¥33,000	¥33,000	¥35,000	¥35,000
JANコード	別表参照	4981046158350	4981046158367	4981046158374
注文コード	別表参照	SJ6000AWP-BT-JA	SJ15KAWP-BT-JA	SJ30KAWP-BT-JA

SJ-2000AWP(-BT) 注文コード

SJ-2000AWP-A1	4981046155588
SJ-2000AWP-A2	4981046155595
SJ-2000AWP-A3	4981046155601
SJ-2000AWP-A4	4981046155618
SJ-2000AWP-A5	4981046155625
SJ-2000AWP-BT-A1	4981046158305
SJ-2000AWP-BT-A2	4981046158312
SJ-2000AWP-BT-A3	4981046158329
SJ-2000AWP-BT-A4	4981046158336
SJ-2000AWP-BT-A5	4981046158343

使用地区

地域番号	使用地域区分	使用地域(都道府県)
1	9.803~9.807 m/s <sup>2</sup>	北海道
2	9.799~9.804 m/s <sup>2</sup>	青森県、岩手県、宮城県、秋田県、山形県
3	9.796~9.801 m/s <sup>2</sup>	福島県、茨城県、栃木県、群馬県、埼玉県、千葉県、東京都(八丈支管内、小笠原支管内を除く)、神奈川県、新潟県、富山県、石川県、福井県、山梨県、岐阜県、静岡県、愛知県、三重県、滋賀県、京都府、大阪府、兵庫県、奈良県、和歌山県、鳥取県、島根県、岡山県、広島県、山口県
4	9.794~9.799 m/s <sup>2</sup>	群馬県、埼玉県、千葉県、東京都(全域)、神奈川県、福井県、山梨県、長野県、岐阜県、静岡県、愛知県、三重県、滋賀県、京都府、大阪府、兵庫県、奈良県、和歌山県、鳥取県、島根県、岡山県、広島県、山口県、徳島県、香川県、愛媛県、高知県、福岡県、佐賀県、長崎県、熊本県、大分県、宮崎県、鹿児島県(薩摩・大隅地方に限る)
5	9.789~9.794 m/s <sup>2</sup>	鹿児島県(薩摩・大隅地方を除く)、沖縄県

SJ-6000AWP(-BT)、SJ-15KAWP(-BT)、SJ-30KAWP(-BT)には使用地域区分の指定はありません  
使用する地域が3区と4区など、複数の地域区分にまたがる場合、どちらの使用地域区分のほうにも使用できます

別売品(税抜)

ステンレス皿(約170g)※ SJH-10 ¥1,400  
クリーニングピック(本体に標準付属/5枚セット)※ AXP-094038331 ¥800  
※旧モデルSH-WP/SJ-WPシリーズ共通

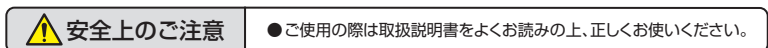
ワイヤレス通信モデル専用別売品(税抜)

外部表示器 AD-8931-JA ¥10,000  
PC接続用ドングル AD-8541-PC-JA ¥9,000



株式会社 エーアンド・デイ  
本社:〒170-0013 東京都豊島区東池袋3丁目23番14号  
TEL.03-5391-6128(直) FAX.03-5391-6129  
■札幌出張所 TEL.011-251-2753(代) FAX.011-251-2759  
■仙台営業所 TEL.022-211-8051(代) FAX.022-211-8052  
■宇都宮営業所 TEL.028-610-0377(代) FAX.028-633-2166  
■東京北営業所 TEL.048-592-3111(代) FAX.048-592-3117  
■東京南営業所 TEL.045-476-5231(代) FAX.045-476-5232  
■静岡営業所 TEL.054-286-2880(代) FAX.054-286-2955  
■名古屋営業所 TEL.052-726-8760(代) FAX.052-726-8769  
■大阪営業所 TEL.06-7668-3900(代) FAX.06-7668-3901  
■広島営業所 TEL.082-233-0611(代) FAX.082-233-7058  
■福岡営業所 TEL.092-441-6715(代) FAX.092-411-2815

<https://www.aandd.co.jp>



安全上のご注意 ●ご使用の際は取扱説明書をよくお読みの上、正しくお使いください。

Windows、Windows Vista、Excel、Wordは、米国およびその他の国における米国Microsoft Corporationの登録商標または商標です。

※ 外観及び仕様は改良のため、お断りなく変更することがあります。●本カタログの内容は 2019年10月 現在のものです。

★SH-AWP-ADCC-01-PR1-19a05GP