

EA722CB-1A 冷凍・冷蔵温度計(デジタル) 取扱説明書

Ver.1.0

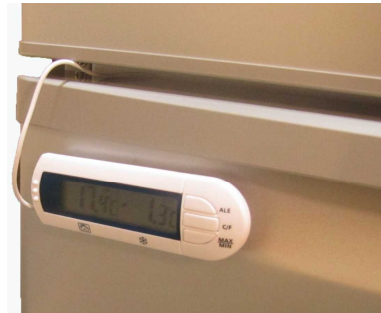
このたびは当商品をお買い上げ頂き誠にありがとうございます。
ご使用に際しましては取扱説明書をよくお読み頂きますようお願いいたします。

● 特徴

- ・室内外の温度を表示し最高最低温度を記録します。
- ・アラーム機能付き。 ・裏面にマグネット付きカバー。

● 仕様

- ・測定範囲…温度:(室内) -20~70°C
(室外) -50~70°C
- ・分解能…温度:0.1°C
- ・精度…±1°C
- ・電源…LR44×1個(付属)
- ・材質…プラスチック
- ・サイズ…116(W)×18(D)×39(H)mm
- ・重量…59g
- ・センサーコード…2m



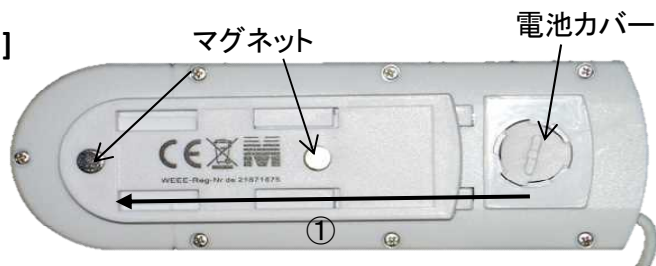
裏面にマグネットが付いているので
冷凍・冷蔵庫外に装着できます。

● 各部名称

[表面]



[裏面]



● 電池の入れ方(裏面参照)

- ①マグネット付きカバーをスライドさせ、電池カバーを反時計方向に回すとカバーが外れます。
- ②LR44電池の+側を上に入れてください。
- ③電池カバーをして時計方向に回してください。

● 操作



MAX/MINボタンを押すとメモリー内の最高温度を表示します。

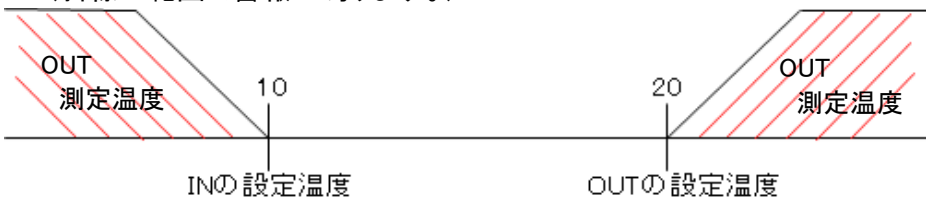
MAX/MINボタンを再度押すとメモリーの中の最低温度を表示します。2秒以上押すとメモリーは消えます。

●アラーム機能について

・2アラームモード(レンジ:OUT~IN間の温度セット)

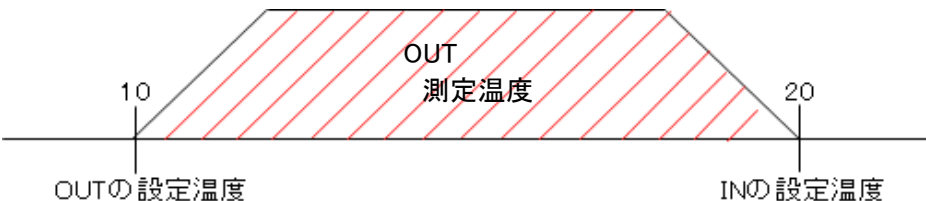
* “OUT”(室外)の設定温度を“IN”(室内)より高く設定すると、“OUT”(室外)の測定温度が“IN”(室内)より低い時、又は“OUT”(室外)より高い時、警報が鳴ります。

例 “IN”(室内)の設定温度…10
 “OUT”(室外)の設定温度…20
 (斜線の範囲で警報が鳴ります。)

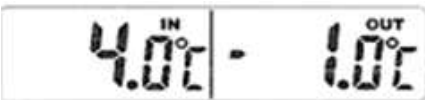


* “OUT”(室外)の設定温度を“IN”(室内)より低く設定すると、“OUT”(室外)の測定温度が“IN”(室内)と“OUT”(室外)の間になった時、警報が鳴ります。

例 “IN”(室内)の設定温度…20
 “OUT”(室外)の設定温度…10
 (斜線の範囲で警報が鳴ります。)



●アラームの設定方法



① アラームボタンを4秒間押すとアラームセットモードになります。

- * アラームセットモードにおいて“OUT”値が点滅して、°C/°Fボタンを押すと1°C増えます。
- * 再度アラームボタンを押すと“IN”値が点滅して、°C/°Fボタンを押すと1°C増えます。
- * “IN”“OUT”共に長押しすると増え続け、70°Cを超えると-50°Cに戻ります。
- * 再度アラームボタンを押すと測定モードに戻り“IN”“OUT”の温度表示します。



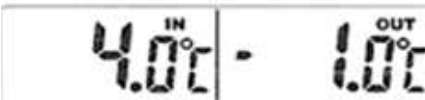
※ アラームセットモード時のアラームの状態はONとなります。



② アラームボタンを押すとアラームスイッチが切れ、アラームの状態はOFFとなります。(アラーム音が鳴り、ストップさせる場合も同様)



※ 再度、アラームボタンを押すとアラームの状態はONとなります。



③ 再度、アラームを設定したい時は、アラームボタンを4秒間押すとアラームセットモードになります。